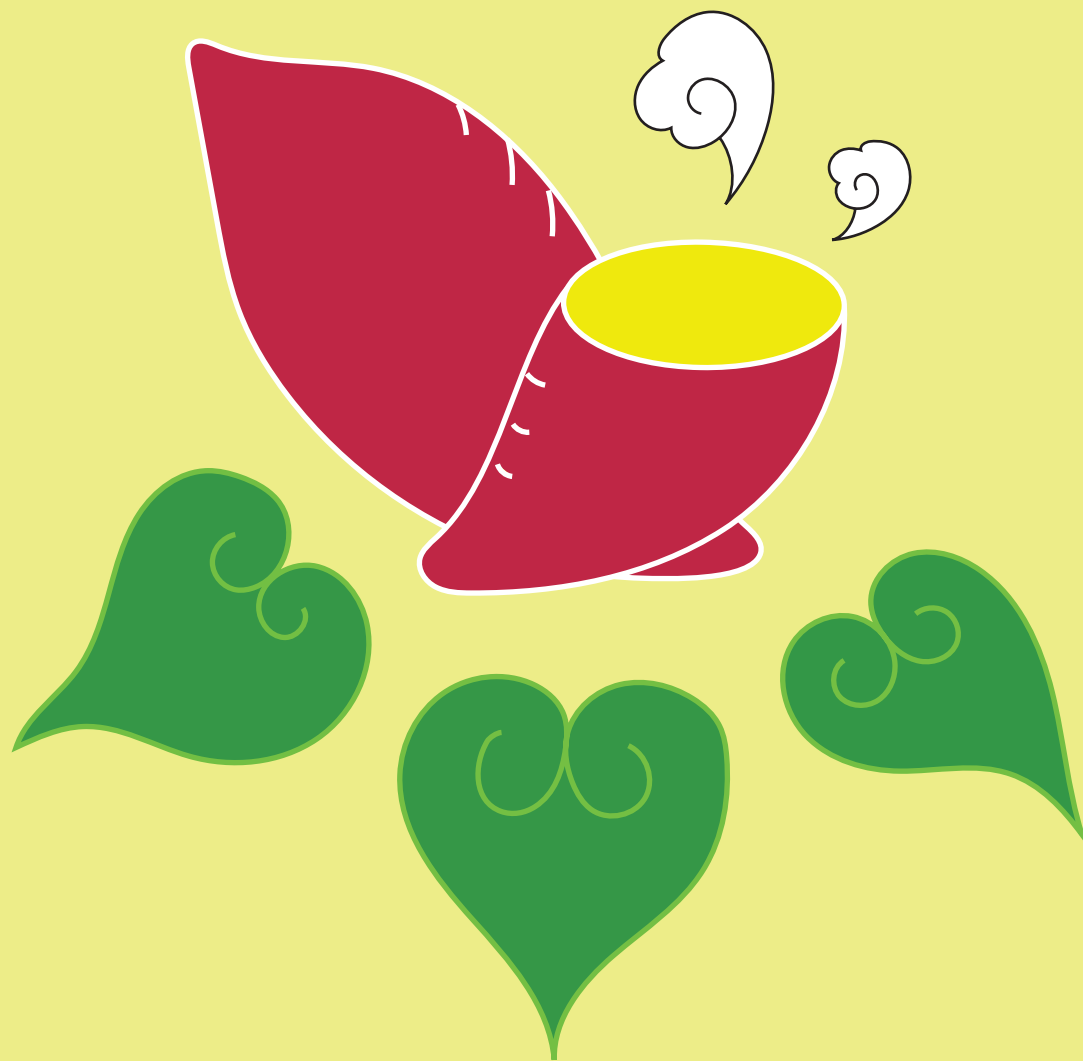


令和7年度「明治・大正いも万博」関連展示

かん しょ き たん

# おけがわ甘諸奇譚



令和8年

1月13日（火）▶2月8日（日）

時 間：午前9時～午後4時半 観覧料：無料 休館日：月曜日

## 【ギャラリートーク（展示解説）】

資料館職員が展示のみどころを解説します。

①日時 2月7日（土）・8日（日）

午前11時～11時半

②対象 どなたでも

③定員 特になし、事前申込み不要



## 【アクセス】

### ●バス

JR 高崎線 桶川駅西口から

▶ 桶川市内循環バス「べにばな GO」 西 10・11・20  
「生涯学習センター入口」下車、徒歩約2分

▶ 東武バス 川越駅行き「川田谷支所」下車、徒歩約10分

### ●車

▶ 圏央道「桶川北本」インターからさいたま市方面へ約3分

桶川市歴史民俗資料館

〒363-0027 埼玉県桶川市川田谷 4405-4

（桶川市川田谷生涯学習センター内）

TEL：048-786-4030

FAX：048-786-4031