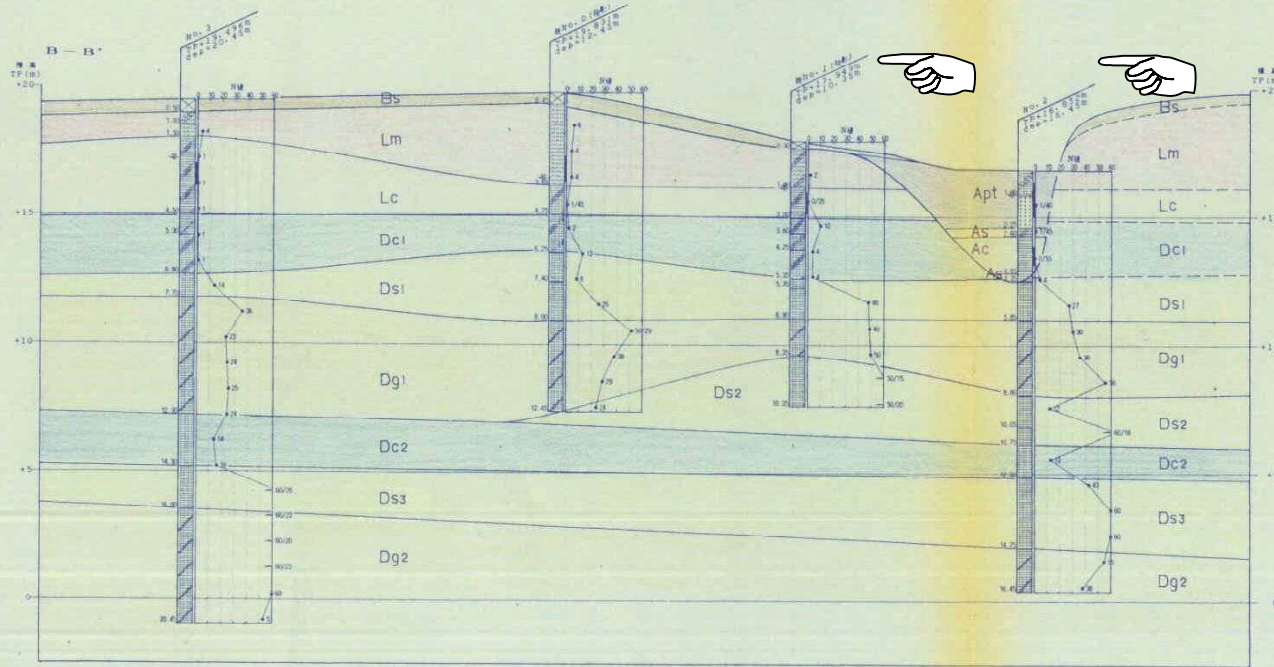


調査位置図(縮尺=1:5,000)



推定地質断面図(縮尺II=1:2,000 V=1:200)

層名	記号	N値	層厚(m)	備考	
表土・硬土・埋土	Bs	1 (1.0)	0.0-1.7	ローム質土主体、ガラ、コンクリートが混入する。	
砂	有機質土層	Apt	0.7 (0.7)	2.25	No.1層に於いて確認された。暗黒〜暗褐色を呈し、有機物多く含む。
			0.0-1.0 (0.5)		
粘	粘性土層	Ac	0.0-1.0 (0.5)	2.25	No.1層に於いて確認された。暗褐色を呈し、有機物の混入が見られる。
			0.0-1.0 (0.5)		
第1砂質土層	Aa	0.0-7.0 (3.0)	0.0-1.00	2.25	No.1層に於いて確認された。暗褐色を呈し、有機物の混入が見られる。
ローム層	Lm	2.0-4.0 (4.0)	0.0-3.2	2.25	ローム、浮石、スクリュー混入。全体にボームス状態を示す。
粘	粘性土層	Lc	0.0-1.0 (0.7)	2.25	No.1層に於いて確認された。暗褐色を呈し、有機物の混入が見られる。
			0.0-1.0 (0.7)		
第2砂質土層	Dc1	1.0-10.0 (3.5)	1.5-2.3	2.25	No.1層に於いて確認された。暗褐色を呈し、有機物の混入が見られる。
粘	粘性土層	Ds1	0.0-1.0 (0.5)	2.25	No.1層に於いて確認された。暗褐色を呈し、有機物の混入が見られる。
			0.0-1.0 (0.5)		
第1砂質土層	Ds1	0-48 (10)	1.7-2.3	2.25	砂の粒子の均一な細砂を主体とする。含水量は中程度。
粘	粘性土層	Dg1	23-40E (35)	2.25	暗黒〜暗褐色を呈する微細じり細砂を主体とする。含水量は中程度。
			23-40E (35)		
第2砂質土層	Ds2	17-40E (30)	0.0-2.0 (1.1)	2.25	暗黒〜暗褐色を呈する。細砂〜粗砂からなる。含水量は多い。
粘	粘性土層	Dc2	13-40 (19)	2.25	暗黒〜暗褐色を呈するシルトからなる。比較的均質。
			13-40 (19)		
第3砂質土層	Ds3	43-40E (56)	0.7-2.75	2.25	暗黒色の砂礫で、砂-2mm程度の細礫を主体とする。含水量は多い。
第2砂質土層	Dg2	27-40E (36)	2.70	2.25	暗黒色の砂礫で、砂-2mm程度の細礫を主体とする。含水量は多い。

備考) N値の()の値は、平均値を示す。但し、N>40は、40を上限とした。

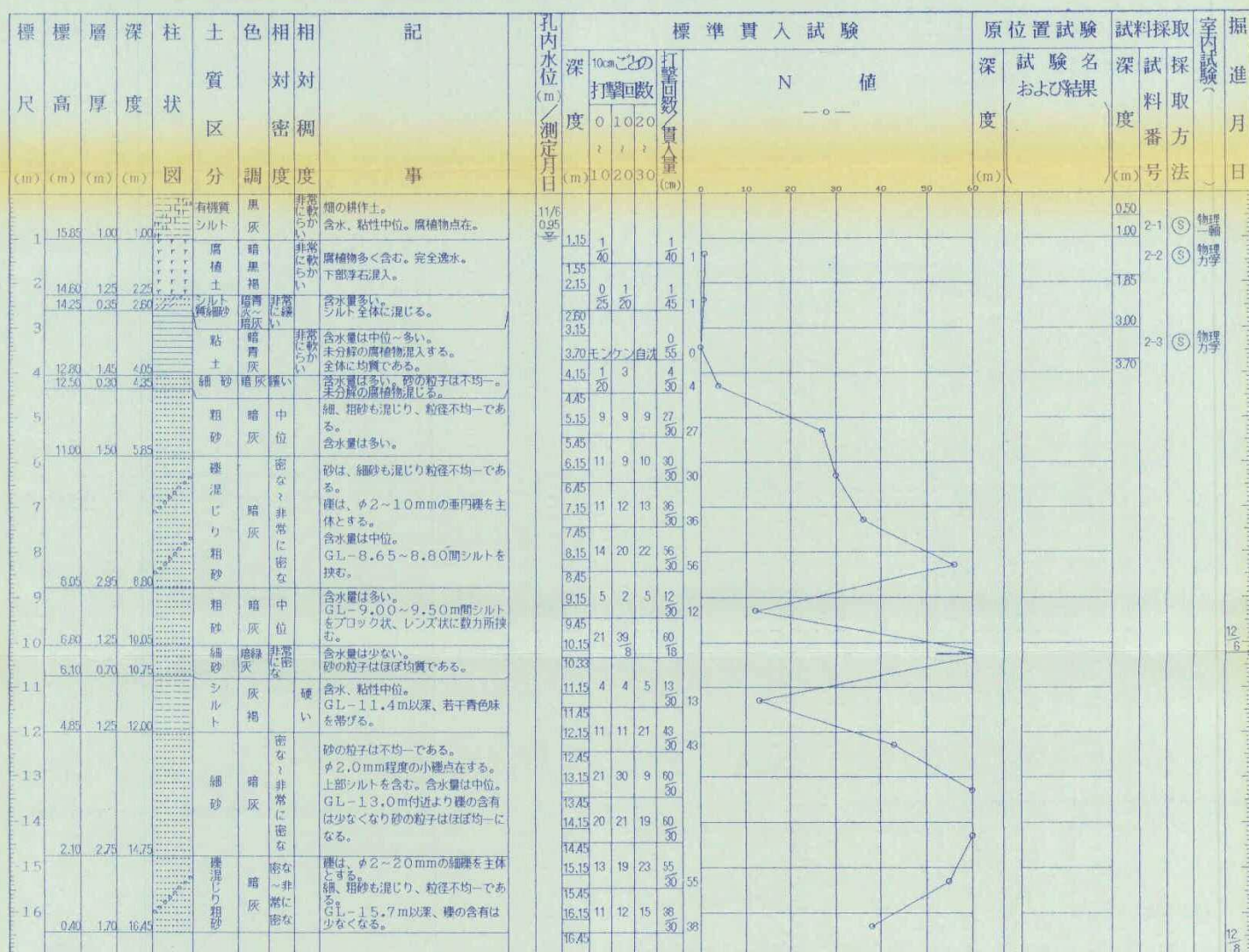
ボーリング柱状図

ボーリング名 No. 1

標尺 (m)	層高 (m)	厚 (m)	深 (m)	柱状図	土質区分	色調	相対密度	相対稠度	記事	標準貫入試験					原位置試験 深 (m)	試験名 および結果	試料採取 深 (m)	採取 番号	室内試験 ()	掘進 月日
										深 (m)	10cmごとの 打撃回数	0	10	20						
14.77	1.70	1.70			埋土	暗灰、黒灰	非常にかたい		上部 0.70m程は、砕石多く混じる。 以下、有機物混じりの粘性土を主体とした埋土となる。	12/3 1.50	1.15	1	1	2	2					
14.07	0.70	2.40			粘土	淡灰	非常にかたい		粘性強く、軟らかい。 含水量は中位。	1.45	2.15	1	30	1	30		1.80	1-1	(S) 物理	
13.07	1.00	3.40			細砂	暗灰	中位		所々、シルトを薄層にて挟む。	2.45	3.15	3	3	1	7		2.65	1-2	(P) 含水	
11.57	1.20	4.60			細砂	暗灰	中位		含水量は多い。砂の粒子は不均一。 砂とシルトの互層状を呈する。	3.45	4.15	3	3	4	10		3.15	1-3	(P) 含水	
9.07	2.40	7.00			雑混じり粗砂	暗黄褐、暗灰	中位、非常に密な		礫は、φ10~20mm程度の垂円礫を全体に混じる。 粗、粗砂も混じり、粒径不均一である。 見掛けの含水量は多い。	4.45	5.15	7	8	8	23		3.45		(P) 含水	
6.57	2.50	9.50			粗砂	暗黄灰、暗灰	密な、非常に密な		砂の粒子は、不均一。 極少量の細礫(φ5mm程度)点状する。	5.45	6.15	8	8	9	25		4.15		(P) 含水	
4.17	2.70	12.20			シルト	暗乳灰、暗青灰	非常に硬い		GL-9.6~11.0m付近まで20cm程の薄層にて細砂を互層状に挟む。 極少量の有機物片を混入する。	6.45	7.15	18	16	16	50		4.45			
3.47	0.70	13.00			細砂	暗灰	非常に密な		砂の粒子は不均一。含水量は中位。	7.45	8.15	15	16	19	50					
-0.98	4.45	17.45			雑混じり粗砂	暗灰	非常に密な		細、粗砂も混じり、粒径不均一である。 φ5~1.5mm程の垂円礫が全体に少量混じる。 最大粒径は、φ30mm程度である。 見掛けの含水量は多い。	8.45	9.15	16	14	10	40					
										9.45	10.15	7	6	4	17					
										10.45	11.15	6	8	5	19					
										11.45	12.15	5	13	32	50					
										12.45	13.15	19	19	19	57					
										13.45	14.15	15	19	26	60					
										14.45	15.15	23	27	10	60					
										15.45	16.15	33	18	9	60					
										16.38	17.15	16	16	18	50					
										17.45					50					

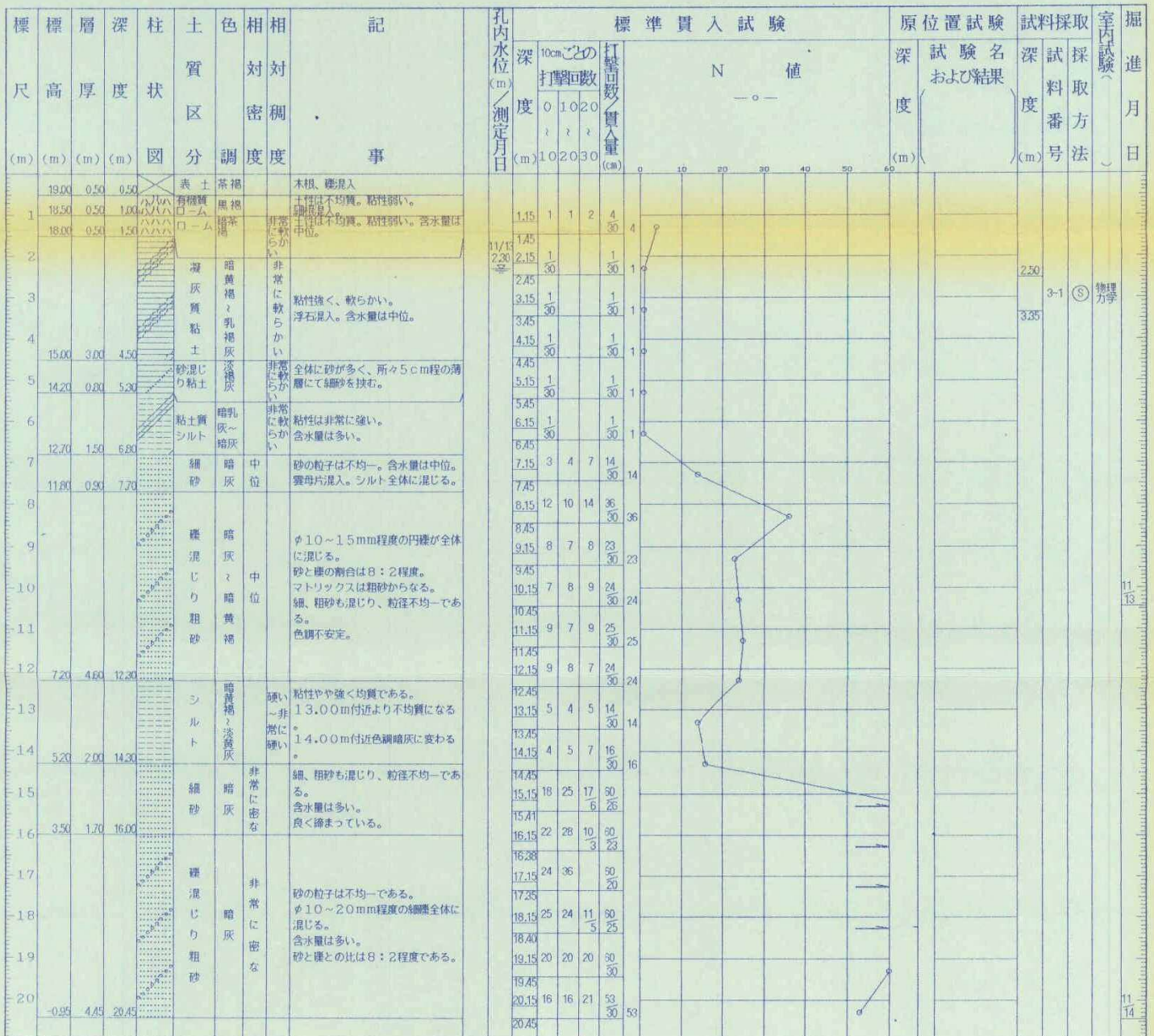
ボーリング柱状図

ボーリング名 No.2



ボーリング柱状図

ボーリング名 No.3



11/13

11/14