

231【桶川市】

(参考) 社会資本総合整備計画(防災・安全) 事後評価書

令和2年10月1日

| | | | | | | |
|-------|-------------------------|--|------|-----|---------|---|
| 計画の名称 | 桶川市における循環のみちの実現 (防災・安全) | | | | 重点計画の該当 | — |
| 計画の期間 | 平成25年度～平成29年度 (5年間) | | 交付対象 | 桶川市 | | |
| 計画の目標 | | | | | | |

・不浸透域の増大や局所的な集中豪雨に対応するため、公共施設の新設や変更が行われている土地区画整理事業施行地区内を中心に雨水管渠の整備を進め、浸水対策を図る。

計画の成果目標(定量的指標)

①下水道による都市浸水対策達成率を51.1% (H25) から62.2% (H29) に増加させる。

定量的指標の定義及び算定式

①下水道による都市浸水対策達成率
 浸水対策完了済み面積 (ha) / 浸水対策を実施すべき面積 (523ha)

定量的指標の現況値及び目標値

| 当初現況値 | 中間目標値 | 最終目標値 |
|---------|--------|--------|
| (H25当初) | (H27末) | (H29末) |

| | | |
|-------|-------|-------|
| 51.1% | 60.4% | 63.9% |
|-------|-------|-------|

①指標のH26年度末までは「桶川市における循環のみちの実現」の③指標と一体的に評価する。

| | | | | | | | | | | |
|-------|------------|--------|---|--------|---|------|---|------|------------------------|------|
| 全体事業費 | 合計 (A+B+C) | 813百万円 | A | 813百万円 | B | 0百万円 | C | 0百万円 | 効果促進事業費の割合 C / (A+B+C) | 0.0% |
|-------|------------|--------|---|--------|---|------|---|------|------------------------|------|

事後評価(中間評価)

○事後評価(中間評価)の実施体制、実施時期

事後評価(中間評価)の実施体制

事後評価(中間評価)の実施時期

令和3年1月

公表の方法

桶川市ホームページにて公表

桶川市社会資本総合整備計画事後評価委員会にて実施

1. 交付対象事業の進捗状況

交付対象事業

A 基幹事業

| 番号 | 事業種別 | 地域種別 | 交付対象 | 直接間接 | 事業者 | 種別 | 省略工種 | 国費率(基本) | 要素となる事業名 | 事業内容 | 市町村名 | 事業実施期間(年度) | | | | | 全体事業費(百万円) | 個別施設計画策定状況 | 備考 |
|--------------|------|------|------|------|-----|----|------|---------|--------------|------------------------------|------|------------|-----|-----|-----|-----|------------|------------|----|
| | | | | | | | | | | | | H25 | H26 | H27 | H28 | H29 | | | |
| 江川第一排水区他2排水区 | | | | | | | | | | | | | | | | | | | |
| A1-2-1 | 下水道 | 一般 | 桶川市 | 直接 | 桶川市 | 雨水 | 設置 | 1/2 | 日出谷地区雨水管整備事業 | φ600～□1800×1800 L=2.6Km | 桶川市 | | | | | | 795 | — | |
| A1-2-2 | 下水道 | 一般 | 桶川市 | 直接 | 桶川市 | 雨水 | 設置 | 1/2 | 坂田地区雨水管整備事業 | □1200×700, □1300×700 L=0.1Km | 桶川市 | | | | | | 18 | — | |
| 合計 | | | | | | | | | | | | 813 | | | | | | | |

B 関連社会資本整備事業

| 番号 | 事業種別 | 地域種別 | 交付対象 | 直接間接 | 事業者 | 事業及び施設種別 | 省略工種 | 国費率(基本) | 要素となる事業名 | 事業内容 | 市町村名 | 事業実施期間(年度) | | | | | 全体事業費(百万円) | 備考 |
|----|------|------|------|------|-----|----------|------|---------|----------|------|------|------------|-----|-----|-----|-----|------------|----|
| | | | | | | | | | | | | H25 | H26 | H27 | H28 | H29 | | |
| 合計 | | | | | | | | | | | | 0 | | | | | | |

番号 一体的に実施することにより期待される効果

備考

C 効果促進事業

| 番号 | 事業種別 | 地域種別 | 交付対象 | 直接間接 | 事業者 | 事業及び施設種別 | 省略工種 | 国費率(基本) | 要素となる事業名 | 事業内容 | 市町村名 | 事業実施期間(年度) | | | | | 全体事業費(百万円) | 備考 |
|----|------|------|------|------|-----|----------|------|---------|----------|------|------|------------|-----|-----|-----|-----|------------|----|
| | | | | | | | | | | | | H25 | H26 | H27 | H28 | H29 | | |
| 合計 | | | | | | | | | | | | 0 | | | | | | |

番号 一体的に実施することにより期待される効果

備考

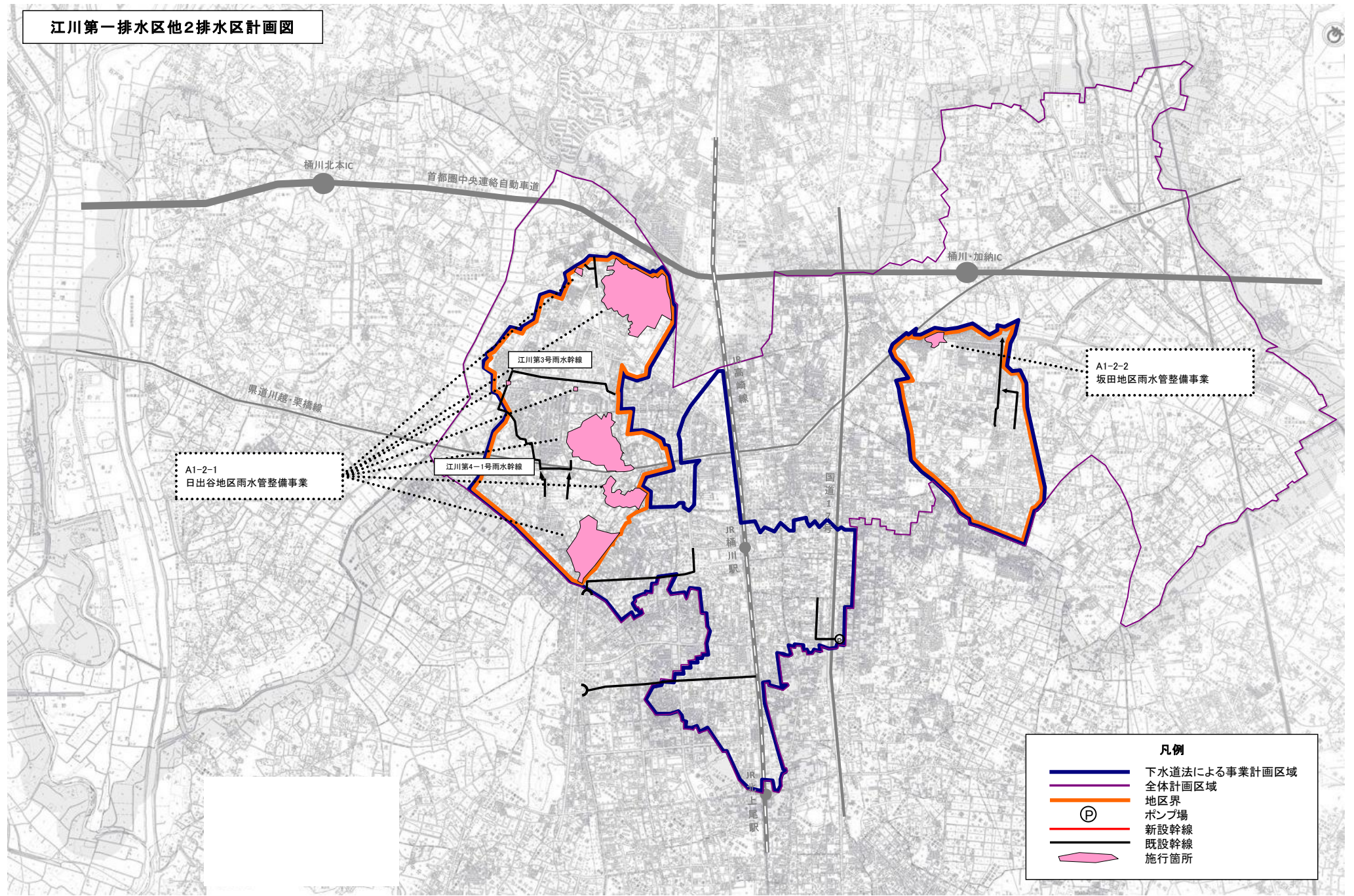
その他関連する事業

| 事業種別 | 地域種別 | 交付対象 | 直接間接 | 事業者 | 国費率(基本) | 要素となる事業名 | 事業内容 | 市町村名 | 事業実施期間(年度) | | | | | 全体事業費(百万円) | 備考 | | |
|--------------|------|------|------|-----|---------|----------|------|--------------|-------------------------|-----|-----|-----|-----|------------|----|-----|----------|
| | | | | | | | | | H22 | H23 | H24 | H25 | H26 | | | | |
| 江川第一排水区他2排水区 | | | | | | | | | | | | | | | | | |
| A1-2-1 | 下水道 | 一般 | 桶川市 | 直接 | 桶川市 | | 1/2 | 日出谷地区雨水管整備事業 | φ600～□1800×1800 L=0.9Km | 桶川市 | | | | | | 284 | 防災・安全移行元 |

| | | | | |
|--|----------------------|--------------------------------------|-------|----------------|
| 2. 事業効果の発現状況、目標値の達成状況 | | | | |
| I 定量的指標に関連する 交付対象事業の効果の発現状況 | | ・ 公共下水道雨水管渠を整備したことにより、浸水被害の予防が期待される。 | | |
| II 定量的指標の達成状況 | 指標①（下水道による都市浸水対策達成率） | 最終目標値 | 62.2% | 目標値と実績値に差が出た要因 |
| | | 最終実績値 | 63.9% | |
| III 定量的指標以外の交付対象事業の効果の発現状況 （必要に応じて記述） | | | | |
| 3. 特記事項（今後の方針等） | | | | |
| 浸水対策を図るため、次期（平成30年度から令和4年度）、社会資本総合整備計画（防災・安全）においても、引き続き公共下水道（雨水施設）の整備を行っていく。 | | | | |

| | | | |
|-------|-------------------------|------|-----|
| 計画の名称 | 桶川市における循環のみちの実現 (防災・安全) | 交付対象 | 桶川市 |
| 計画の期間 | 平成25年度 ~ 平成29年度 (5年間) | | |

江川第一排水区他2排水区計画図



| 凡例 | |
|----|---------------|
| | 下水道法による事業計画区域 |
| | 全体計画区域 |
| | 地区界 |
| | ポンプ場 |
| | 新設幹線 |
| | 既設幹線 |
| | 施行箇所 |