



# 桶川駅東口周辺地区の 整備に向けて

## 駅東口整備推進事務所の移転のお知らせ

～事業のさらなる進展を目指して～

駅東口整備推進事務所（以下「事務所」といいます。）につきましては、市の「駅東口駅前広場（平成25年度～）」及び県の「駅東口通り線・仲仙道線（平成27年度～）」整備事業の立ち上げの際に、事業を積極的に推進するためには、事務所を事業地周辺に構えることが有効と考え、平成25年6月に旧桶川市農業協同組合桶川支店を事務所として開設しました。

事業着手後、これまでの進捗状況ですが、「駅東口駅前広場」整備事業は、平成26年度から用地買収に着手し、令和2年8月末時点で事業用地の約80%を譲渡していただき、「駅東口通り線・仲仙道線」整備事業は、平成28年度から用地買収に着手し、令和2年8月末時点で事業用地の約54%を譲渡していただくことができました。

これら各事業の進捗につきましては、関係する権利者皆様の御理解と御協力によるものであり、改めて感謝申し上げます。

また、平成29年3月27日には「仮設自動車送迎場」、令和元年7月14日には「駅東口エレベーター」が使用開始となり、段階的な整備とはなりますが、桶川駅を利用される方々、駅東口周辺地区の皆様の利便性を高める事業の推進に取り組んでいます。

令和3年度におきましては、事業のさらなる進展を図ると共に「駅東口駅前広場」の完成形を見据えながら、譲渡いただきました事業用地並びに事務所用地を含めまして「仮設自動車送迎場」を拡張し、利便性の向上を図ってまいりたいと考えております。

このようなことから、桶川市議会第3回(9月)定例会へ事務所解体に係る費用を、補正予算として提案させていただいており、御承認をいただけましたら、駅東口整備推進課は令和2年10月1日から桶川市役所4階の都市整備部内に移転をする予定でございます。

移転後の連絡先につきましては、次のとおりでございます。なお、電話番号及びE-mailアドレスの変更はございません。

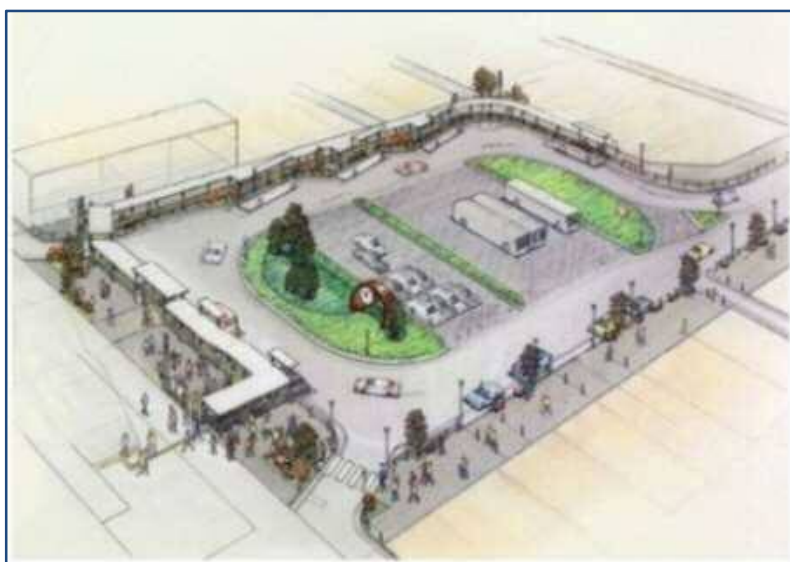
今後、関係する権利者皆様との交渉等につきましては、これまでと同様に、市から訪問させていただくことを基本とし、常に寄り添う態勢で臨ませていただきますので、何卒、よろしくお願い申し上げます。

連絡先	所在地：桶川市寿一丁目6番17号 → (移転後) 桶川市泉一丁目3番28号
	電話番号：048-783-2526
	FAX：048-776-3218 → (移転後) 048-786-9866
	E-mail： <a href="mailto:ekitouseibi@city.okegawa.lg.jp">ekitouseibi@city.okegawa.lg.jp</a>

# 1 駅前広場整備事業

「駅前広場」整備事業につきましては、令和2年8月末時点で関係する権利者皆様の御理解と御協力により必要となる事業用地の約80%を譲渡していただくことができました。

引き続き、「駅前広場」の早期整備を目指し、用地取得を進めてまいります。



《平成28年度 駅東口駅前広場基本設計による駅前広場整備イメージ図》  
※ 変更の可能性があります。

〈事業の進捗状況〉 用地買収対象面積：3,731.58㎡

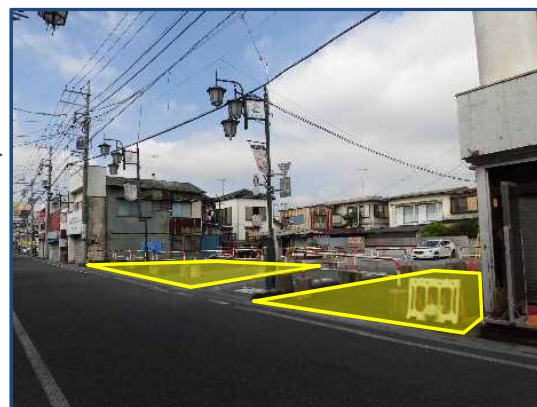
年 度	買収済面積(㎡)	各年度 進捗率(約○%)	各年度末 進捗率(約○%)	備 考
平成26年度	1,106.46	30	30	
平成27年度	1,129.05	30	60	
平成28年度	127.32	3	63	
平成29年度	112.31	3	66	
平成30年度	-	-	-	
令和元年度	445.17	12	78	
令和2年度	63.63	2	80	8月末時点
合 計	2,983.94			

## 2 駅東口通り線・仲仙道線整備事業

「駅前広場」から中山道までの「駅東口通り線」と「仲仙道線」の整備事業につきましては、埼玉県の仕事として平成29年度から本格的に用地取得を進めており、令和2年8月末時点で関係する権利者皆様の御理解と御協力により必要となる事業用地の約54%を譲渡していただくことができました。

引き続き、早期整備を目指し埼玉県と協力しながら用地取得を進めてまいります。

### <用地買収状況(一部)>



### <事業の進捗状況> 用地買収対象面積：2,366.48㎡

年 度	買収済面積(㎡)	各年度進捗率(約○%)	各年度末進捗率(約○%)	備 考
平成28年度	66.34	3	3	
平成29年度	207.89	9	12	
平成30年度	291.15	12	24	
令和元年度	695.31	29	53	
令和2年度	7.80	1	54	8月末時点
合 計	1,268.49			

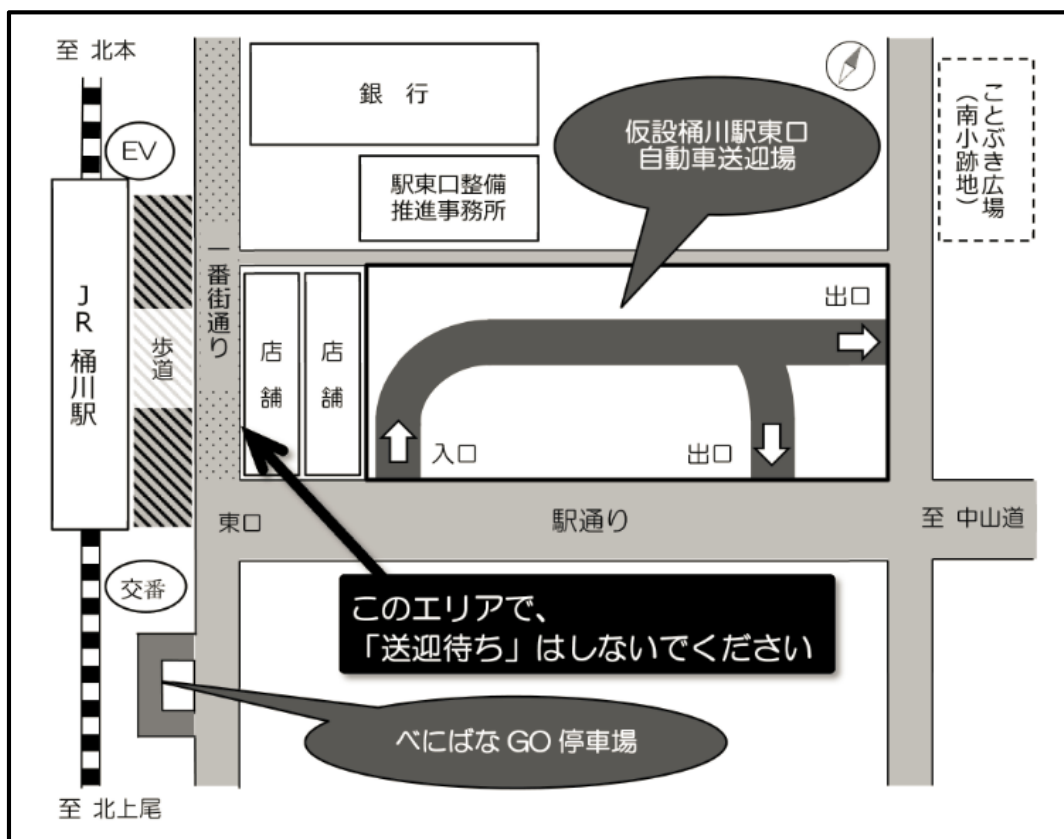
### 3 桶川駅東口への車での送迎について

朝夕の通勤・通学時間帯や雨天時には、一番街通りでの送迎待ちの車が多く、近隣にお住まいの方や歩行者・自転車の通行に支障をきたしていますので、車での送迎待ちは、「**仮設自動車送迎場**」や「**べにばな GO 駐車場**」の利用をお願いします。

なお、「**仮設自動車送迎場**」での「**駐車や長時間の停車**」は、御遠慮願います。

また、「**駅東口エレベーター前の障害者用駐車施設**」の適切な利用をお願いします。

皆さんが気持ち良く利用いただけるよう、マナーの向上に御協力ください。



#### <駅東口トピックス>

11月3日（火・祝）に予定していました「桶川市民まつり」は新型コロナウイルスの感染拡大防止を考慮し、中止となりました。



#### 【桶川市役所 駅東口整備推進課】

所在地：桶川市寿一丁目6番17号

電話番号：048-783-2526

FAX 番号：048-776-3218

E-Mail：ekitouseibi@city.okegawa.lg.jp

業務時間：午前8時30分から午後5時15分まで

※土・日・祝祭日及び年末年始を除く

