

桶川公民館

スポーツチャンバラ(全2回)

時 8月8日(土)・9日(日)

午前10時から11時30分まで

場 桶川公民館

定 20人

費 100円(保険代)

持 飲み物、タオル、運動着・靴



東公民館



みんなが主役! 劇団員に教わる
演劇体験~ステージ発表あり~

時 8月1日(土)

午前10時から午後0時30分まで

場 東公民館

定 20人

費 100円(保険代)

持 飲み物、タオル、運動着・靴

好きなものから
はじまる!

夏休み 子ども ワールド 2026

加納公民館

伝統芸能を学ぶ お箏教室

時 7月25日(土)・26日(日)

午前9時30分から11時30分まで

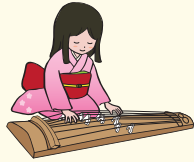
場 加納公民館

定 10人

費 600円(箏爪レンタル・保険代)

持 上履き、飲み物、タオル、筆記用具、

白い靴下、持っている人は浴衣または甚平



川田谷公民館

鉄道教室

時 7月21日(火)

午後2時から3時30分まで

場 川田谷公民館

定 12組 ※保護者同伴

費 1人50円(保険代)

持 飲み物、タオル、筆記用具



大人教で学習するのが 苦手なお子さん向け講座



☆特別支援学級・通級指導教室に在籍の人対象☆

※保護者同伴、詳しくは市HPへ。

申 込

【対 象】

市内在住の小学生

【申込方法】

6月14日(日)から、申込フォームへ。

※申込多数の場合、抽選(結果はメールで。)

【申込期間】

- ① 7月18日~26日開催分 …………… 7月1日(水)締切
- ② 7月28日~8月11日開催分 …… 7月6日(月)締切
- ③ 8月18日~26日開催分 …………… 7月20日(月)締切

△ 注 意

- 家族単位で1講座につき1回の申込みです。
- 同開催日・時間帯の講座を複数申込不可。
- 全日程に参加できる講座を申し込んでください。
- 一部の携帯電話のキャリアメールだと、「アドレス認証メール」が届きづらい事象が見られます。迷惑メールなどの設定をしている場合、「city-okegawa-saitama@apply.e-tumo.jp」からのメール受信が可能な設定にしてください。



ハートフル桶西水族館探検隊!!

時 8月2日(日)午前10時から11時30分まで

場 桶川西高等学校

費 1人100円(保険代)

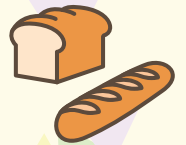


おいしいたのしい♪パンづくり

時 8月4日(火)午後1時30分から4時まで

場 桶川公民館

費 1,000円(材料費・保険代)

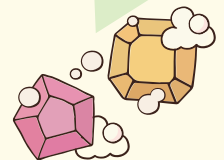


キラキラ! 宝石せっけんづくり

時 8月8日(土)午後1時から2時まで

場 東公民館

費 1,000円(材料費・保険代)



< 告 告 >

(一社)埼玉県建設業協会会員 (公社)日本下水道管路管理業協会員 埼玉県公安委員会認定第43000636号



青木清掃株式会社

営業品目

- 下水道維持管理業【側溝・水路清掃、TV調査、止水工事】
- 土木工事一式【上下水道、舗装、浚渫】
- 管更生工事
- 一般、産業廃棄物運搬処理業・浄化槽清掃・保守点検業

【本 社】〒363-0015 埼玉県桶川市南一丁目2番6号
TEL 048(775)1551(代)

【事業本部】〒363-0004 埼玉県桶川市五丁台425番1号
TEL 048(728)8273(代)

ご家庭で処理できないゴミがある、側溝が詰まってしまった、土木工事等
お困りなことがございましたら、お気軽にご相談下さい! 皆さまのお役にたちます!



リサイクル適性(A)
この印刷物は、印刷用の紙へ
リサイクルできます。



桶川市防災情報メール ※受信設定を確認のうえご登録ください。
okegawa-city_subscribe@jam2.oshirase-plus.jpへ空メール送信



各メディアでも
情報発信して
います。