

OKEKITA
おけきた

すいどうだより

編集・発行：桶川北本水道企業団
北本市中丸6-83 TEL.048(591)2775
ホームページ <http://water-okekita.jp/>

No.149

令和元年 8月号



道路上の漏水はフリーダイヤル
ろーすい つーぼー
0120-641-240



職員募集中

(詳しくは6ページを参照)

中丸浄水場ポンプ室

上下水道料金のお支払は便利な口座振替で

給水人口141,733人

給水世帯61,797世帯

(令和元年7月1日現在)

平成30年度 水道水の水質検査結果

水道水は、安全性を確保するために水道法により水質基準が定められ、検査が義務づけられています。水道企業団では、定期的に水質検査を実施し、信頼される安全な水をみなさんのご家庭などにお届けしています。

水質基準には、健康に関連する項目(31項目)と水道水が有すべき性状に関連する項目(20項目)が定められています。健康に関連する項目は、人が生涯にわたり飲み続けても健康に影響が生じない水準をもとに、安全を考慮して基準が設定されています。水道水が有すべき性状に関連する項目は、生活利用上(味、色、においなど)と施設管理上(水道管の腐食防止など)で障害が生じるおそれのない基準が設定されています。

水質検査は、各浄配水場系統別に桶川・北本市内の4か所の給水栓で採取した水道水を、厚生労働大臣の登録を受けた業者に委託しています。

次の表は平成30年4月から平成31年3月までの各検査項目の平均値で、すべての基準に適合しています。さらに、毎月の水質検査結果は水道企業団のホームページ(ホームページアドレス <http://water-okekita.jp/>)でもお知らせしていますのでご覧ください。なお、水質検査結果をご覧いただくと、検査結果の数値が『〇〇未満』と表示されている場合があります。これは、検査機器が測定できる数値未満のため、『〇〇未満』と表示しています。

健康に関連する項目

検査項目	単位	基準値	石戸浄水場系	中丸浄水場系	川田谷浄水場系	加納配水場系	区分
1 一般細菌	個/ml	100個以下	0	0	0	0	病原生物
2 大腸菌		検出されないこと	不検出	不検出	不検出	不検出	
3 カドミウム及びその化合物	mg/L	0.003以下	0.0003未満	0.0003未満	0.0003未満	0.0003未満	
4 水銀及びその化合物	mg/L	0.0005以下	0.00005未満	0.00005未満	0.00005未満	0.00005未満	無機物質・ 重金属
5 セレン及びその化合物	mg/L	0.01以下	0.001未満	0.001未満	0.001未満	0.001未満	
6 鉛及びその化合物	mg/L	0.01以下	0.001未満	0.001未満	0.001未満	0.001未満	
7 ヒ素及びその化合物	mg/L	0.01以下	0.001未満	0.001未満	0.001未満	0.001未満	
8 六価クロム化合物	mg/L	0.05以下	0.005未満	0.005未満	0.005未満	0.005未満	
9 亜硝酸態窒素	mg/L	0.04以下	0.004未満	0.004未満	0.004未満	0.004未満	
10 シアン化物イオン及び塩化シアン	mg/L	0.01以下	0.001未満	0.001未満	0.001未満	0.001未満	
11 硝酸態窒素及び亜硝酸態窒素	mg/L	10以下	1.69	1.34	1.70	1.71	
12 フッ素及びその化合物	mg/L	0.8以下	0.10	0.13	0.10	0.14	
13 ホウ素及びその化合物	mg/L	1.0以下	0.1未満	0.1未満	0.1未満	0.1未満	
14 四塩化炭素	mg/L	0.002以下	0.0002未満	0.0002未満	0.0002未満	0.0002未満	一般有機 化学物質
15 1, 4-ジオキサン	mg/L	0.05以下	0.005未満	0.005未満	0.005未満	0.005未満	
16 シス-1, 2-ジクロロエチレン及びトランス-1, 2-ジクロロエチレン	mg/L	0.04以下	0.001未満	0.001未満	0.001未満	0.001未満	
17 ジクロロメタン	mg/L	0.02以下	0.001未満	0.001未満	0.001未満	0.001未満	
18 テトラクロロエチレン	mg/L	0.01以下	0.001未満	0.001未満	0.001未満	0.001未満	
19 トリクロロエチレン	mg/L	0.01以下	0.001未満	0.001未満	0.001未満	0.001未満	
20 ベンゼン	mg/L	0.01以下	0.001未満	0.001未満	0.001未満	0.001未満	
21 塩素酸	mg/L	0.6以下	0.06未満	0.06未満	0.06未満	0.06未満	消毒副生 成物
22 クロロ酢酸	mg/L	0.02以下	0.002未満	0.002未満	0.002未満	0.002未満	
23 クロロホルム	mg/L	0.06以下	0.008	0.010	0.008	0.008	
24 ジクロロ酢酸	mg/L	0.03以下	0.008	0.007	0.008	0.008	
25 ジブロモクロロメタン	mg/L	0.1以下	0.004	0.006	0.004	0.004	
26 臭素酸	mg/L	0.01以下	0.001未満	0.001未満	0.001未満	0.001未満	
27 総トリハロメタン	mg/L	0.1以下	0.018	0.024	0.020	0.020	
28 トリクロロ酢酸	mg/L	0.03以下	0.008	0.010	0.008	0.009	
29 ブロモジクロロメタン	mg/L	0.03以下	0.007	0.008	0.007	0.007	
30 ブロモホルム	mg/L	0.09以下	0.001未満	0.001未満	0.001未満	0.001未満	
31 ホルムアルデヒド	mg/L	0.08以下	0.008未満	0.008未満	0.008未満	0.008未満	

水道水が有すべき性状に関連する項目

検査項目	単位	基準値	石戸浄水場系	中丸浄水場系	川田谷浄水場系	加納配水場系	区分
32 亜鉛及びその化合物	mg/L	1.0以下	0.002	0.004	0.007	0.005	色
33 アルミニウム及びその化合物	mg/L	0.2以下	0.02	0.01未満	0.02	0.02	
34 鉄及びその化合物	mg/L	0.3以下	0.03未満	0.03未満	0.03未満	0.03未満	
35 銅及びその化合物	mg/L	1.0以下	0.01未満	0.01未満	0.01未満	0.01未満	
36 ナトリウム及びその化合物	mg/L	200以下	8.8	21.2	8.3	12.4	味覚
37 マンガン及びその化合物	mg/L	0.05以下	0.001未満	0.001未満	0.001未満	0.001未満	色
38 塩化物イオン	mg/L	200以下	21.3	25.0	22.0	20.6	味覚
39 カルシウム、マグネシウム等(硬度)	mg/L	300以下	70	66	70	65	
40 蒸発残留物	mg/L	500以下	151	171	153	157	発泡
41 陰イオン界面活性剤	mg/L	0.2以下	0.02未満	0.02未満	0.02未満	0.02未満	
42 ジェオスミン	mg/L	0.00001以下	0.000001未満	0.000001未満	0.000001未満	0.000001未満	におい
43 2-メチルイソボルネオール	mg/L	0.00001以下	0.000001未満	0.000001未満	0.000001	0.000001	発泡
44 非イオン界面活性剤	mg/L	0.02以下	0.002未満	0.002未満	0.002未満	0.002未満	
45 フェノール類	mg/L	0.005以下	0.0005未満	0.0005未満	0.0005未満	0.0005未満	臭気
46 有機物(全有機炭素(TOC)の値)	mg/L	3以下	0.9	0.9	0.9	0.9	味覚
47 PH値		5.8以上8.6以下	7.2	7.4	7.2	7.1	基礎的 性状
48 味		異常でないこと	異常なし	異常なし	異常なし	異常なし	
49 臭気		異常でないこと	異常なし	異常なし	異常なし	異常なし	
50 色度	度	5以下	0.5未満	0.5未満	0.5未満	0.5未満	
51 濁度	度	2以下	0.1未満	0.1未満	0.1未満	0.1未満	

施設見学会を開催しました

前号でご案内していた中丸浄水場の施設見学会を6月1日(土)に開催しました。参加者のみなさんは、中央管理室やろ過機、ポンプ室等を見学し、地下水から水道の水ができるまでを学ばれました。ご参加ありがとうございました。



円筒状のろ過機



水を監視する中央管理室

指定給水装置工事事業者情報 ~水道工事ができます~

☆給水装置の新設、改造、修繕または撤去の水道工事は、指定給水装置工事事業者以外では施工できません。必ず水道企業団の指定給水装置工事業者に水道工事を依頼してください。

指定給水装置工事事業者(新規指定)			
事業者名	代表者	所在地	電話番号
三栄管理興業(株)	高松 六男	さいたま市浦和区高砂4-13-18 埼佛会館3階B	048-711-7560

指定給水装置工事事業者一覧表は、企業団ホームページ(<http://water-okekita.jp/>)でご覧いただけます。

トップページ>業務案内>指定給水装置工事事業者一覧表



企業団敷地内 禁煙にご協力を

望まない受動喫煙を防止するため、健康増進法の一部が改正されました。そのため、令和元年7月1日から企業団の敷地内(第1種施設)は禁煙となりました。

みなさんのご理解、ご協力をお願いします。

平成30年度財政状況

◆収益的収支

収入 (単位：千円、%)

区分	予算額	収入額	収入率
営業収益	2,824,439	2,833,170	100.31
給水収益	2,640,580	2,647,843	100.28
受託工事収益	17,760	20,720	116.67
分担金	85,697	86,683	101.15
公共下水道負担金	78,652	76,158	96.83
その他営業収益	1,750	1,766	100.91
営業外収益	230,158	12,150	5.28
受取利息	300	300	100.00
他会計補助金	1,596	1,596	100.00
長期前受金戻入	222,131	0	0.00
雑収益	6,131	10,254	167.25
特別利益	199	198	99.50
合計	3,054,796	2,845,518	93.15

支出 (単位：千円、%)

区分	予算額	執行額	執行率
営業費用	2,632,717	1,779,154	67.58
原水及び浄水費	1,150,464	1,117,664	97.15
配水及び給水費	362,997	349,649	96.32
受託工事費	21,354	18,999	88.97
業務費	144,793	137,379	94.88
議会費	5,693	4,646	81.61
総係費	162,727	143,808	88.37
減価償却費	776,698	0	0.00
資産減耗費	7,991	7,009	87.71
営業外費用	96,175	25,415	26.43
支払利息	26,437	24,931	94.30
消費税	68,300	0	0.00
雑支出	1,438	484	33.66
特別損失	75	74	98.67
予備費	5,000	0	0.00
合計	2,733,967	1,804,643	66.01

平成30年度の財政状況をお知らせします。水道企業団の会計方式は、公営企業会計を採用しています。

なお、この数値は「決算整理」前につき決算数値とは異なります。

◆資本的収支

収入 (単位：千円、%)

区分	予算額	収入額	収入率
関係市負担金	11,977	12,094	100.98
補助金	12,098	10,980	90.76
工事負担金	4,498	4,364	97.02
分担金	36,730	37,150	101.14
合計	65,303	64,588	98.91

支出 (単位：千円、%)

区分	予算額	執行額	執行率
建設改良費	1,152,600	835,270	72.47
石綿セメント管更新事業費	510,400	497,230	97.42
配水設備費	69,079	39,449	57.11
配水支管整備費	83,785	82,962	99.02
工事請負費	4,489	4,212	93.83
原浄水設備改良費	56,113	53,654	95.62
配水設備改良費	384,886	118,024	30.66
建物建築費	3,240	3,240	100.00
事務費	35,302	32,248	91.35
営業設備費	5,306	4,251	80.12
企業債償還金	250,841	250,841	100.00
合計	1,403,441	1,086,111	77.39

熱中症予防のために

- ①屋外でも室内でもこまめに水分補給を！汗をかいたら塩分も。
- ②涼しい服装、帽子や日傘、日陰を利用して暑さを避けましょう。
- ③温度・湿度を計りましょう。無理をせずにエアコン・扇風機を上手に使いましょう。



北本市選出の水道議員の任期満了に伴い、令和元年5月20日(月)の北本市議会において、5名の水道議員が選出されました。

令和元年第1回臨時会が5月31日(金)に開催され、議長の選挙、副議長の選挙、議会運営委員会委員の選任、議会運営委員会正副委員長の互選の後、次の議案が原案のとおり可決されました。

○桶川北水道企業団布設工事監督者及び水道技術管理者に関する条例の一部を改正する条例について

水道議会だより

なお、議会議員は、次の方々です。

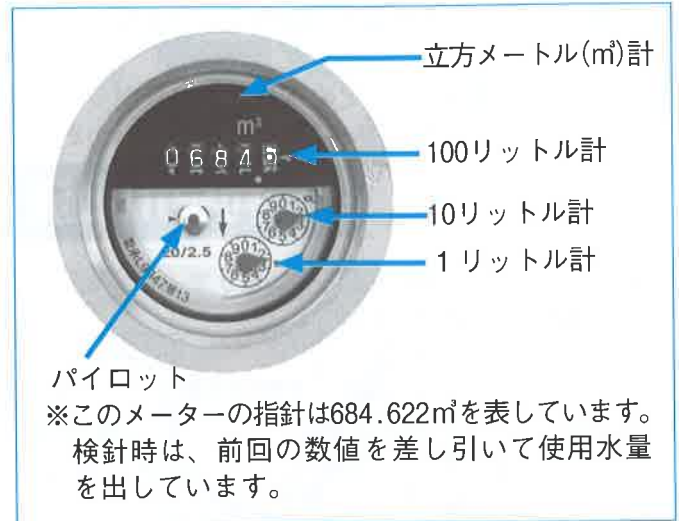
水道議会議員	
桶川市選出	北本市選出
新妻 亮	今関 公美
○星野 充生	高橋 伸治
保坂 輝雄	工藤日出夫
島村美貴子	中村 洋子
佐藤 洋	○加藤 勝明
○保坂 輝雄	○中村 洋子
新妻 亮	高橋 伸治
○委員長	○副委員長
(敬称略)	

水道メーターの確認で漏水発見

2ヶ月に1回、検針員が水道メーターの検針をおこない、水道料金を算出し、「水道のご使用量のお知らせ」をポスト等へ投函しています。毎回の使用水量を比較して急激に増加している時は漏水の可能性がります。漏水を早期発見するために、定期的に水道メーターを確認するようにしてください。

確認方法

- ①家中の蛇口を全部閉めてください。
(トイレタンク等の貯水機器に水の流入がないかも確認してください。)
 - ②メーターボックスを開けて、水道メーターの蓋を開けてください。
 - ③メーターのパイロット(右図)が回転するかどうかしばらく見てください。
- ★水道を使用していないにも関わらずパイロットが回転している場合は、漏水していますので早急に修理してください。



漏水していた場合

- ◆アパート、マンション、公団などにお住まいの方は、所有者、管理事務所または不動産会社へ連絡してください。
 - ◆戸建て住宅にお住まいの方は、指定給水装置工事業者へ連絡してください。水道メーターから蛇口までの修理は、お客様から直接、指定給水装置工事業者へ修理を依頼してください。(桶川北本水道企業団では修理をおこなっていません。)指定給水装置工事業者がわからない場合は、業務課・業務係までお問い合わせください。漏水の場合、修理代金と水道料金は原則としてお客様の負担になります。
- ☆問い合わせ 048-591-4795 (業務課)

老朽化した水道管の 更新工事をおこなっています

近年は自然災害が多発し、特に地震による断水や道路陥没も多く発生しています。中には老朽化した水道管の破損が原因となるものも見受けられます。

水道企業団では予想される大規模地震に備え、今後も安全・安心な水道水を安定的に供給するため、耐震性水道管(GX形ダクタイル鋳鉄管等)への更新工事をおこなってまいります。



工事中は近隣にお住まいの方々をはじめ多くの市民のみなさんにご迷惑をおかけしますが、安定給水を維持するために欠かせない工事になりますのでご理解ご協力をお願いします。

※耐震性水道管は管と管との継ぎ目が伸縮し、地盤の変動に対し管路が鎖のように動くため、管が抜けにくい構造になっています。



☆問い合わせ 施設課 施設係
048-592-4916(施設課直通)

8月1日は『水の日』 1日から7日まで『水の週間』です

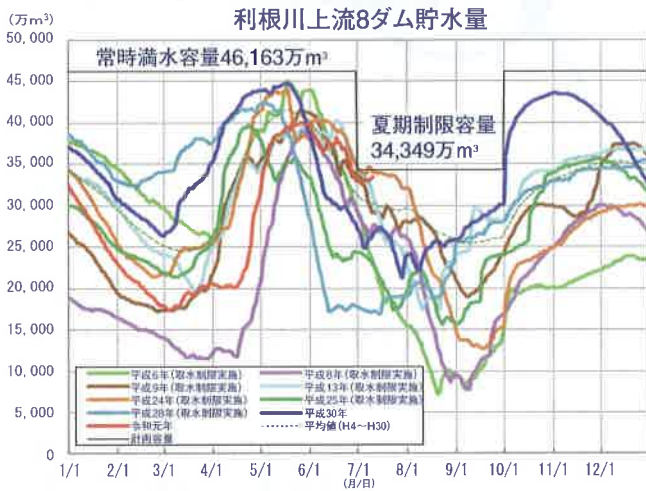
地球は水の惑星とも呼ばれ、地表の約7割が水に覆われています。

地球上の水は、海水をはじめとする塩水が約97.5%、私たちの体の塩分濃度に近い淡水は2.5%程度です。淡水のうち約7割は南極・北極の水等固定化されたもので、残り3割のほとんどが地下水です。河川や湖沼等の表流水はごくわずか、地球上の水からみれば0.008%（一万分の1に満たない割合）と言われています。私たちの利用する表流水や地下水は均等に分布しているわけではありませんから、いかに「水」が限られた資源であるかがわかります。

8月1日は「水の日」と定められ、この日から一週間は「水の週間」です。水の日を機会に水が自然の恵みであることやその大切さについて考えてみてはいかがでしょうか。

利根川上流8ダム貯水量

令和元年 7月11日現在



ダム名	有効容量 (万m ³)	貯水量 (万m ³)	貯水率 (%)	平年比 (%)
矢木沢ダム	11,550	11,402	99	117
奈良俣ダム	7,200	7,142	99	108
藤原ダム	1,469	1,336	91	100
相俣ダム	1,060	998	94	108
蘭原ダム	300	351	100	134
下久保ダム	8,500	7,903	93	106
草木ダム	3,050	3,027	99	112
渡良瀬貯水池	1,220	1,270	100	107
8ダム合計	34,349	33,429	97	111

企業団職員募集のお知らせ

◆職種及び採用予定数

一般事務 2名

◆受験要件

大学卒：平成4年4月2日以降に生まれた人
短大卒：平成6年4月2日以降に生まれた人
高校卒：平成8年4月2日以降に生まれた人

◆第1次試験

令和元年10月20日(日)

◆申込期間

持参 令和元年8月26日(月)から令和元年9月2日(月)まで
午前9時から午後4時まで(土曜日及び日曜日を除く)
郵送 令和元年8月23日(金)から令和元年8月30日(金)まで(消印有効)

◆職員採用試験案内の配布

総務課庶務係で配布しています。
また、企業団のホームページからもダウンロードすることができます。

◆問い合わせ

〒364-0013 北本市中丸6-83
桶川北本水道企業団 総務課庶務係 電話048-591-2775(代)
ホームページ <http://water-okekita.jp/>



申込みお待ちしております!

