

道の駅「(仮称)
おけがわ」事業

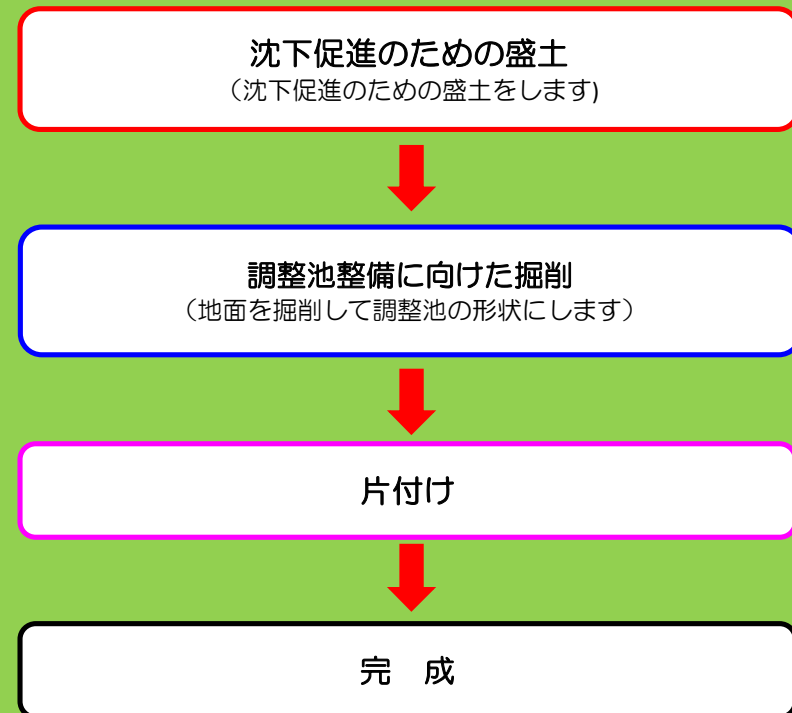
道の駅「(仮称)おけがわ」改良工事のお知らせ

【工事名】 R4 (仮称) 道の駅おけがわ改良工事
 【工事場所】 埼玉県桶川市川田谷地先
 【工事期間】 令和4年8月中旬～令和5年2月28日 (予定)
 【作業時間】 8:00～17:00
 ※作業の都合により、7時頃より重機の移動を行なう場合があります。
 ※工事箇所にはダンプや重機が出入りします。

【休日】 原則 土曜日、日曜日
 【発注者】 国土交通省 関東地方整備局
 大宮国道事務所 上尾道路監督官詰所
 住所：桶川市川田谷6777
 TEL:048-786-5373 (担当 山田)
 【施工業者】 小川工業株式会社
 住所：行田市桜町1-5-16
 TEL:048-554-4111
 現場代理人/監理技術者 大竹 真吾



【工事の流れ】



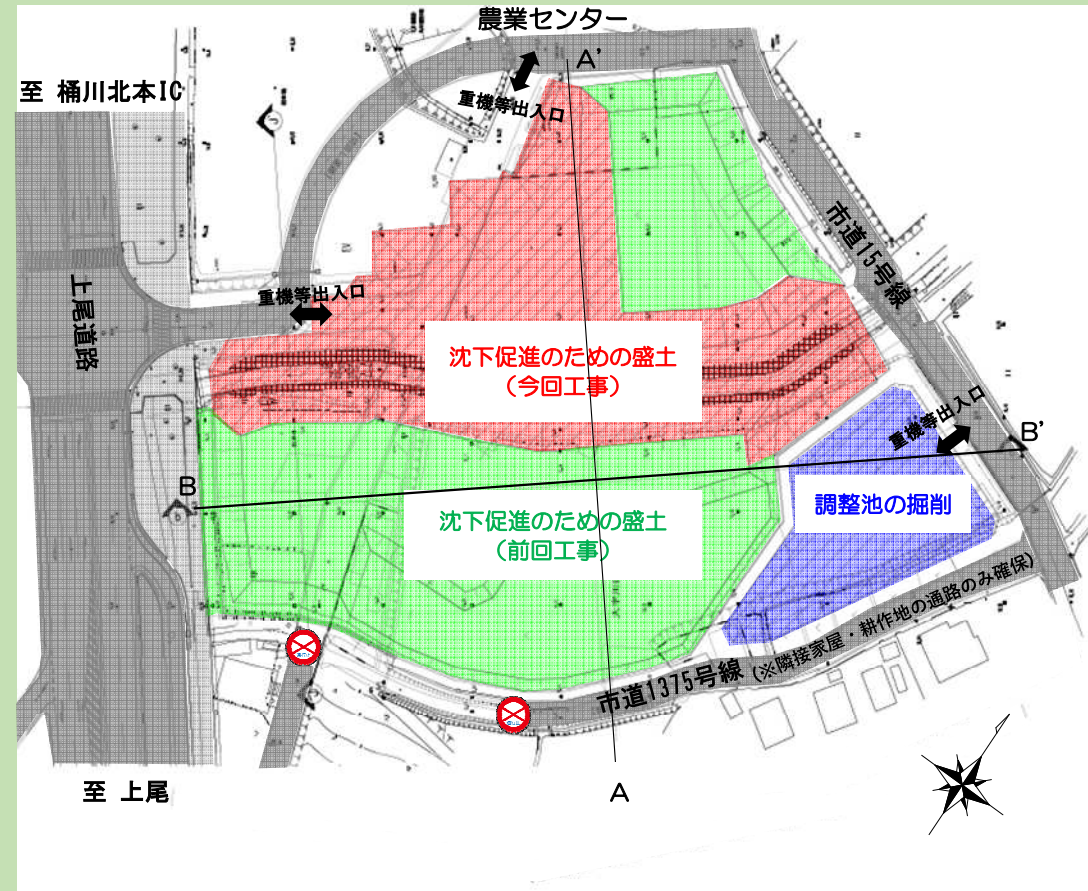
【計画工程表】

工種	6月	7月	8月	9月	10月	11月	12月	1月	2月
沈下促進のための盛土			[Red bar indicating work from August to December]						
調整池整備に向けた掘削							[Blue bar indicating work in December]		

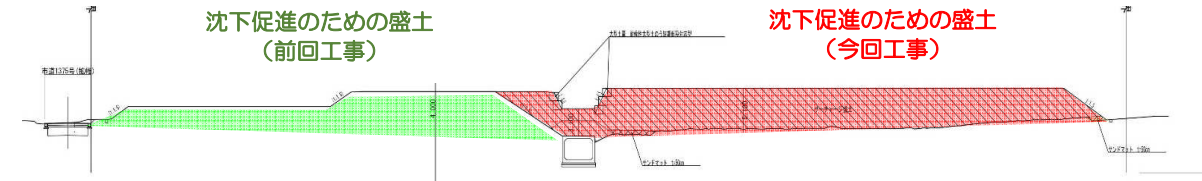
※当初の予定のため、変更となる可能性があります

【工事概要】

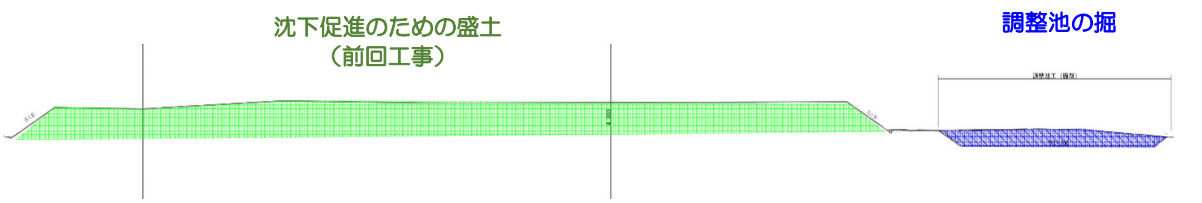
本工事は、前回の工事の継続工事となります。現在の地盤に土を盛って土の重さで沈下を促進し、地盤を安定させる工事及び調整池の掘削を行う工事です。進捗に伴い、市道15号線での片側交互通行等が発生します。



【A-A' 横断図】



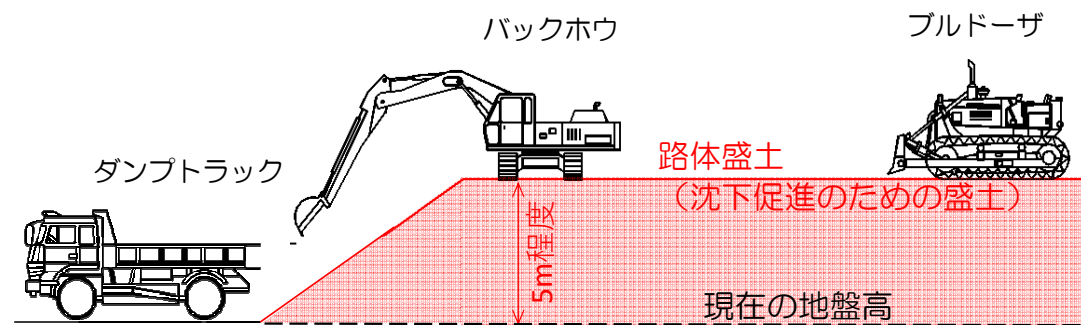
【B-B' 横断図】



【沈下促進のための盛土】

現在の地盤に土を盛って土の重さで地盤の沈下を促進し、地盤を安定させます。

【路体盛土工】



【調整池の掘削】

調整池となる箇所を掘削します。

【掘削工】

