

STOP! 児童虐待



# 見守ろう! 子育て

あなたの温かいまなざしが、親子の笑顔を守ります

児童虐待の要因の1つに、子育て中の保護者の孤立感があります。  
子育てに奮闘するお母さん、お父さんをみんなで優しくサポートしましょう。

たとえば次のようなちょっとした行動が、子育て中の保護者の心の支えになることもあります。

- 駅の階段でベビーカーや荷物を持つ。
- 電車やお店で子どもがぐずっているときに、嫌な顔をせず、子どもをあやす。
- 子どもを抱っこする保護者の代わりに商品を買って物袋につめる。
- 小さな子どもにトイレの順番を譲る。
- 「子育て大変ですね。大丈夫ですか。」「かわいいですね。」「お利口にしていてえらいね。」など、子育て家庭に関心を寄せ、保護者や子どもに気さくに声かけする。



オレンジリボンは、「児童虐待のない社会の実現」を目指す運動のシンボルマークです。

# 児童虐待について知ってください。

## ■ 児童虐待の4つの類型

### 身体的虐待



子どもの身体に打撲傷、あざ、やけどなどの外傷が生じ、または生じるおそれのある暴行を加える など

### 性的虐待



- 子どもに性交渉、性的行為を強要する
- 性器や性交渉を見せる
- ポルノグラフィーの被写体などに子どもを強要する など

### ネグレクト (保護の怠慢・拒否)

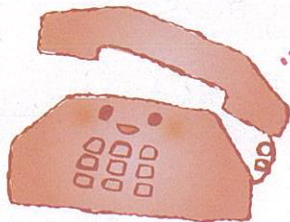


- 適切な食事を与えない
- 衣服などを長期間ひどく不潔なままにする
- 乳幼児を家に残したままたびたび外出する など

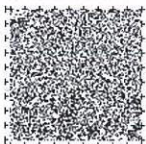
### 心理的虐待



- 言葉による脅かし
- 子どもを無視したり、拒否的な態度を示す
- 他のきょうだいと著しく差別する など



音声コード

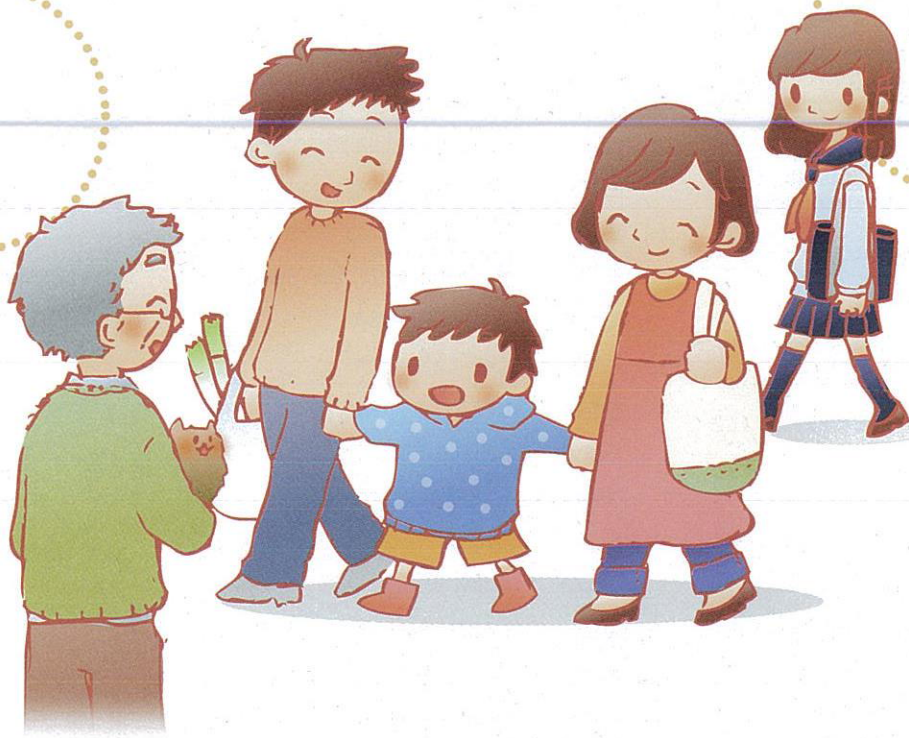


## 子育てにお悩みの保護者の方へ

「よく泣くし、泣きやまない」「一生懸命作った食事を食べてくれない」「ほかの子ができることがうちの子はできない」「誰も手伝ってくれず孤独だ」など、子育てに不安や悩みはつきものです。しかし、こうしたストレスをひとりで抱えきれなくなったとき、子どもにぶつけてしまうことがあります。

そうなる前に、思い切ってSOSを出してください。

市町村には、保健センターや子育て支援センターなどの相談機関がありますので、**お住まいの市町村役場**にお問い合わせください。



虐待は家庭内で起こるものであり、虐待している保護者も、虐待されている子どもも、自ら助けを求めることはなかなかできません。周囲のみなさんの「気づき」が子どもだけでなく、虐待をしてしまう親も救うことになります。

たとえば以下の様子が発見のきっかけになります。

### 子どもの様子

- ・ 不自然な傷やアザがある
- ・ 服装、髪の毛などが極端に不潔
- ・ 家に帰りたがらない
- ・ 夜おそく、幼い子どもだけで家にいる

### 保護者の様子

- ・ 子どもへの怒り方が異常
- ・ 子どもとの関わりが乏しく冷たい態度をとる
- ・ 地域の中で孤立している
- ・ 被害者意識が強く、いつもイライラしている

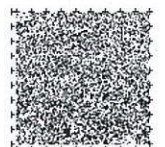
### 家庭の様子

- ・ 大声でどなったり、叩いたりする音がよく聞こえる
- ・ 夫婦の関係が悪い
- ・ 子どもがいるのに、姿をめったに見かけない



- 児童虐待を疑う場合はためらわずに裏面の連絡先に連絡してください。
- 連絡した人の秘密は法律により守られます。匿名でもかまいません。
- 情報が間違っていたとしても、連絡した人が罰せられることはありません。
- 詳しくは「埼玉県福祉部子ども安全課」ホームページ内の「STOP! 児童虐待」のページをご覧ください。

音声コード



活字文書読上げ装置で  
情報を音声で聞くことができます。

# 児童虐待に関する連絡先はこちら

市町村名等	電話番号	児童相談所	
さいたま市	さいたま市には市の児童相談所があります。	さいたま市児童相談所 048-840-1448 ※ 24 時間 365 日	
鴻巣市	048-541-1894	中央児童相談所 048-775-4152	
上尾市	048-775-5121 ※ 8:30 ~ 17:00		
桶川市	048-786-3211 (内線 1342・1346)		
久喜市	0480-22-1111 (内線 3283)		
北本市	048-591-1111 (内線 2341)		
蓮田市	048-768-3111 (内線 154)		
伊奈町	048-721-2111 (内線 2160)		
白岡町	0480-92-1111 (内線 152)		
川口市	048-257-3330		南児童相談所 048-262-4152
蕨市	048-433-7757		
戸田市	048-441-1800 (内線 425・450・456・698)		
川越市	0120-283-505 ※ 8:30 ~ 18:15	川越児童相談所 049-223-4152	
東松山市	0493-63-5005		
富士見市	049-251-2711 (内線 336・337)		
ふじみ野市	049-262-9034		
坂戸市	049-283-1331 (内線 482) ※ 8:30 ~ 17:00		
鶴ヶ島市	049-271-1111 (内線 154)		
日高市	042-989-2111 (内線 1165)		
三芳町	049-258-0055		
毛呂山町	049-295-2112 (内線 113・114)		
越生町	049-292-3121		
滑川町	0493-56-2056	越谷児童相談所 048-920-4152	
嵐山町	0493-62-0823		
小川町	0493-72-1221 (内線 191)		
ときがわ町	0493-65-1521 (内線 132)		
川島町	049-299-1756		
吉見町	0493-63-5014		
鳩山町	049-296-1211 (内線 141)		
東秩父村	0493-82-1221		

市町村名等	電話番号	児童相談所	
所沢市	04-2998-9129 ※ 8:30 ~ 17:00	所沢児童相談所 04-2992-4152	
飯能市	042-973-2119		
狭山市	04-2953-1111 (内線 1537) ※ 8:30 ~ 17:00		
入間市	04-2964-1111 (内線 1351) ※ 8:30 ~ 17:00		
朝霞市	048-463-2834		
志木市	048-473-1124		
和光市	048-424-9124		
新座市	048-424-9161		
熊谷市	048-524-1111 (内線 255)		熊谷児童相談所 048-521-4152
行田市	0120-556-212 ※ 24 時間 365 日		
秩父市	0494-25-5204		
加須市	0480-62-1111 (内線 161・180)		
本庄市	0495-25-1129		
羽生市	048-561-1121		
深谷市	048-574-3000		
横瀬町	0494-25-0116		
皆野町	0494-62-1233		
長瀨町	0494-66-3111 (内線 133)		
小鹿野町	0494-75-4101	越谷児童相談所 048-975-4152	
美里町	0495-76-5132		
神川町	0495-77-2112		
上里町	0495-35-1236		
寄居町	048-581-7738		
春日部市	048-736-1111 (内線 2574・2575)		
越谷市	048-963-9172		
幸手市	0480-42-8454		
宮代町	0480-34-1111 (内線 323)		
杉戸町	0480-33-1111 (内線 265・279)		
松伏町	048-991-1876	越谷児童相談所 草加支所 048-920-4152	
草加市	048-941-6791 ※ 8:30 ~ 17:00		
八潮市	048-996-2111 (内線 427)		
三郷市	048-930-7780		
吉川市	048-982-9529 ※ 8:30 ~ 17:00		

※各市町村の受付時間は、概ね月～金（祝日、年末年始を除く。）の 8:30 ~ 17:15 です。

受付時間が異なる場合は注記しています。

※各児童相談所（さいたま市児童相談所を除く。）の受付時間は、月～金（祝日、年末年始を除く。）の 8:30 ~ 18:15 です。



埼玉県のマスコット  
「コバトン」

## 全国共通の連絡先

（埼玉県の受付時間は平日 8:30 ~ 18:15 です）

## 受付時間外の連絡先

児童相談所全国共通ダイヤル 0570-064-000

（お住まいの地域の児童相談所につながります。）

休日夜間児童虐待通報ダイヤル 048-779-1154

（さいたま市の方は、休日夜間も 048-840-1448 におかけください。）