

桶川駅東口整備事業 の進捗状況について

駅東口 第二十四号
かわら版

1 「駅東口駅前広場」整備事業

(1) 駅東口駅前広場（駅前ロータリー）のシェルター（歩行者用屋根）詳細設計について

令和4年度に実施させていただきました駅東口駅前広場のシェルター詳細設計の成果について御報告いたします。



<イメージ図>



エレベーター

シェルターの主な特徴

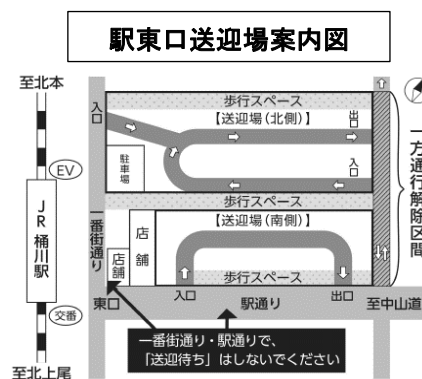
- 1 駅東口を御利用の皆様が、タクシー乗降場や車椅子等対応乗降場、バス停、エレベーターまで雨に濡れずに移動することができます。
- 2 各乗降場はシェルターを道路側に張り出すことで雨に濡れずに乗降することができます。
- 3 長年、駅東口を見守り続けていただいている駅通り商店会の皆様のご意見をいただき、中山道のまちなみや旅籠をイメージした宿場町の風情を感じさせるデザインとなっています。道の駅（整備中）、べに花ふるさと館、市役所等の市内各施設との調和も図られたデザインとなっています。

(2) 駅前広場整備事業の進捗状況について

「駅東口駅前広場」の整備事業につきましては、関係する権利者皆様の御理解・御協力により、令和5年9月末時点で**事業用地の約92%**を譲渡していただいております。

市としましては、権利者皆様のお考えを尊重し、寄り添いながら交渉をさせていただいております。引き続き、温かく見守っていただきますよう御理解・御協力の程、よろしくお願いいたします。

市が取得させていただきました用地については、駅東口送迎場として御利用していただいておりますが、拡張工事を行ったことにより、昨年度から14台分の駐車スペースを確保しております。駅東口における送迎については、駅東口送迎場御利用いただき、道路上の送迎は御遠慮いただくよう、啓発させていただいております。



<事業の進捗状況> 用地買収対象面積：3,731.58㎡

	買収済面積	進捗率
合計	3,418.61㎡	約92%



2 駅東口通り線・仲仙道線整備事業(埼玉県事業)

「駅東口駅前広場」から中山道までの「駅東口通り線」と「仲仙道線」の整備事業につきましては、関係する権利者皆様の御理解・御協力により、令和5年9月末時点で**事業用地の約87%**を譲渡していただいております。

引き続き、早期整備を目指し埼玉県と協力しながら用地取得を進めてまいります。

<事業の進捗状況> 用地買収対象面積：2,366.48㎡

	買収済面積	進捗率
合計	2,047.49㎡	約87%

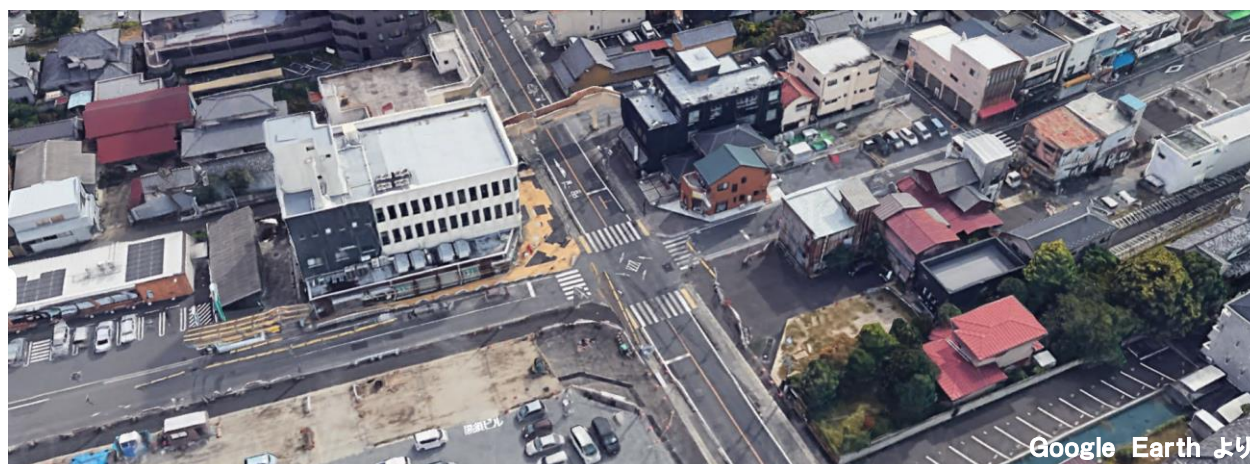
3 市道11-1号線整備事業

「駅東口通り線」と「仲仙道線」交差点部の「市道11-1号線(延長80m区間)」の整備事業につきましては、関係する権利者皆様の御理解・御協力により、令和3年度で**事業用地の100%**を譲渡していただくことができました。

今後は、県道整備の進捗を勘案し、無電柱化及び道路整備を進めてまいります。

<事業の進捗状況> 用地買収対象面積：1,072.94㎡

	買収済面積	進捗率
合計	1,072.94㎡	100%



4 南小跡地周辺道路整備事業

南小跡地の利活用を図るため、整備事業の基礎となる周辺のインフラ整備について、整備可能な場所から順次施工しているところです。今年度は、南小跡地を含めた駅東口周辺市有地の全体的な活用の方向性を検討するための調査を実施しております。

今後も引き続き、関係権利者様の御理解、御協力をいただきながら、事業進捗に取り組んでまいります。よろしくお願いいたします。



『南小跡地から駅前広場を臨む（1/100 ジオラマ）』



桶川市マスコットキャラクター オケちゃん

【桶川市役所 駅東口整備推進課】

所在地：桶川市泉一丁目3番28号

電話番号：048-783-2526

FAX 番号：048-786-5043

E-Mail：ekitouseibi@city.okegawa.lg.jp

業務時間：午前8時30分から午後5時15分まで

※土・日・祝祭日及び年末年始を除く



令和5年12月発行