

かわら版
おけがわ
はたご
旅籠
ふれあい庁舎
Vol.1

<発行>
桶川市
総務部新庁舎建設推進課
<編集協力>
株式会社 日本設計
<お問い合わせ・事務局>
TEL : (048) 786-3211
FAX : (048) 787-5409
E-mail : chosha@city.kegawa.lg.jp

桶川市新庁舎の基本設計がスタートしました！
これから、設計の進捗や市民ワークショップの報告等を「かわら版」というかたちで、毎月1回を目安に発行していきますのでよろしくお願いいたします。

計画概要	基本設計スケジュール						
	平成26年 9月	10月	11月	平成27年 12月	1月	2月	3月
敷地の場所：桶川市泉1-3-28 (現庁舎の位置)							
敷地面積：約4,180㎡ 延べ面積：8,300㎡程度 (駐車場除く)							
主要構造：基本設計にて検討 階数：基本設計にて検討							
駐車台数：約100台 駐輪台数：約200台							
	議会報告			議会報告			議会報告
	基本設計着手	7-7 ショー7	7-7 ショー7	7-7 ショー7	基本設計案 公表/説明会 作成	パブリック コメント	基本設計策定
		ゾーニング	プランニング			案修正	

第1号として、基本設計に先駆けて行われたフロポーザルの技術提案書の概要について報告します。

桶川市新庁舎建設基本設計業務委託フロポーザル 技術提案書概要版-1/2



宿場町・桶川。
もてなす旅籠。安らく旅人。
出会いが生まれ、会話がはずむ。

新庁舎もそのような場所でありたいと願います。

はたご
「おけがわ旅籠ふれあい庁舎」

■ 駅方面からのアプローチイメージ

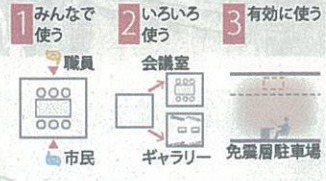
2つのテーマ

「旅籠の間取り」
縁側、板の間、庭、……。
市民のふれあいが育まれる場をつくれます。



桶川宿・武村旅館の間取り

「兼ねる」庁舎
限られた敷地、限られた空間を効果的に使える工夫をします。

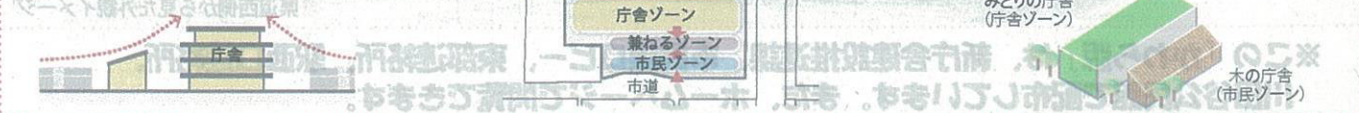


3つのデザインコンセプト

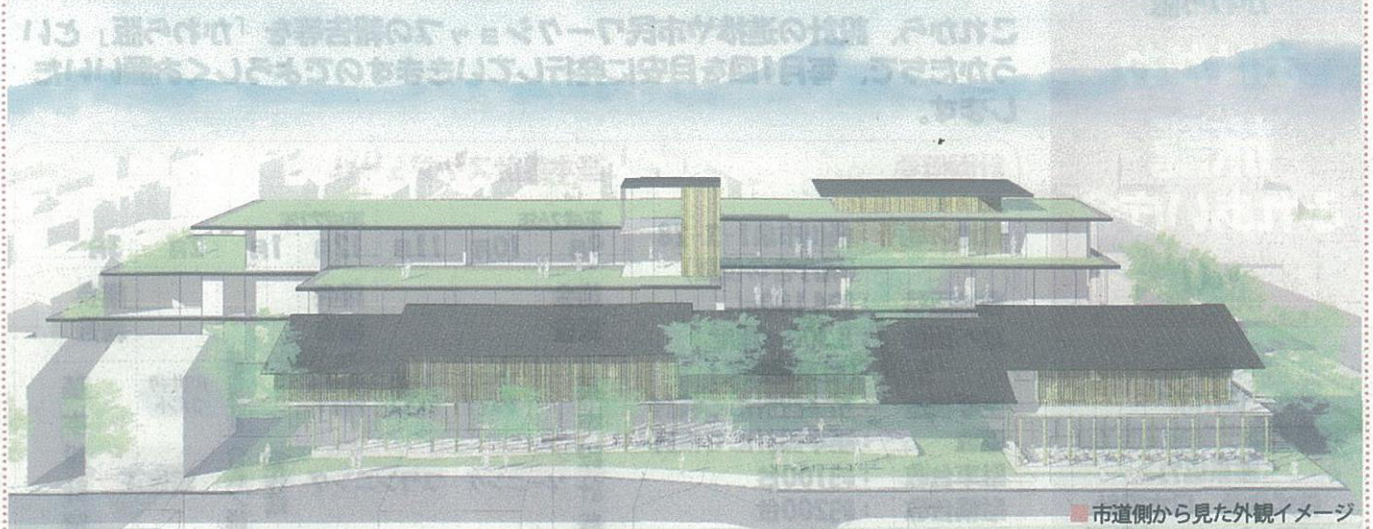
ボリュームの考え方
セットバック型低層庁舎
周辺への影響を抑え、大きな平面で使いやすさを向上します。

ゾーニングの考え方
川の字配置
明快で分かりやすく、確実なセキュリティラインを形成します。

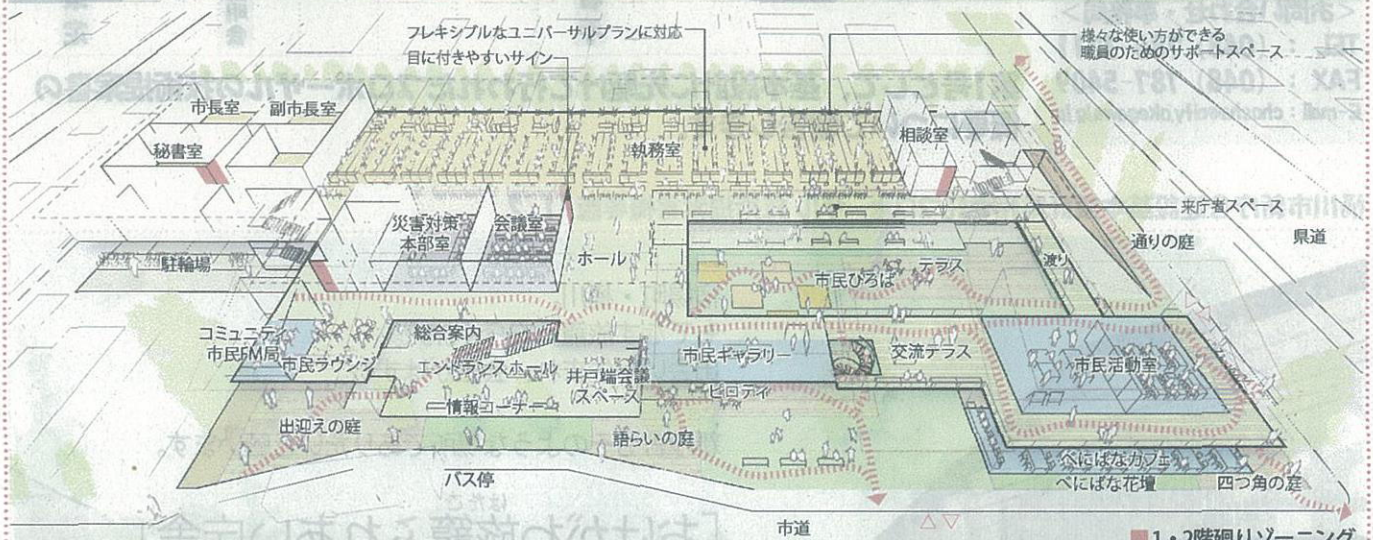
造り方
木造庁舎
木の骨組みに囲まれた、ぬくもりある、桶川らしい庁舎をつくります。



橘川市新庁舎建設基本設計業務委託7口ポーザル 技術提案書概要版-2/2



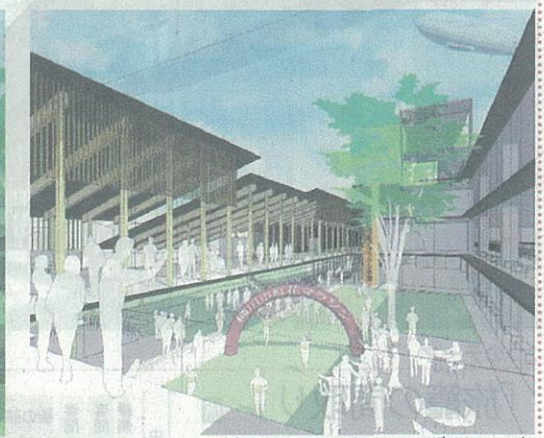
■市道側から見た外観イメージ



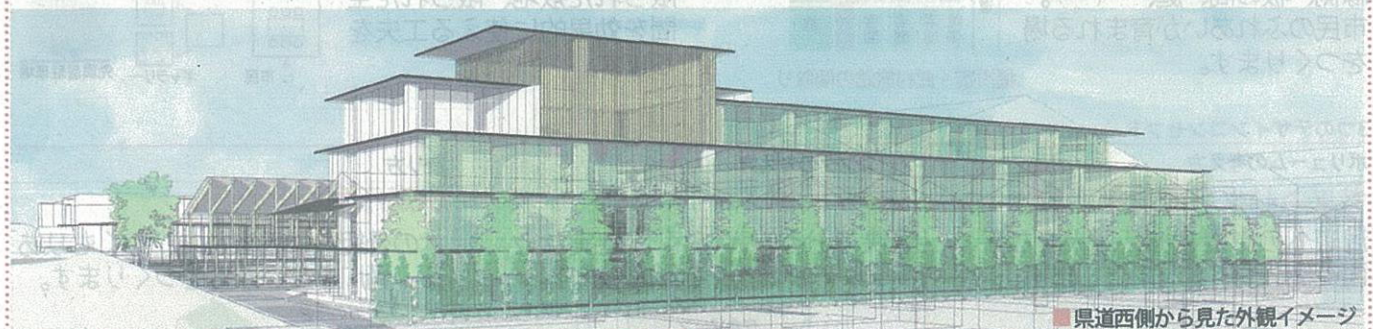
■1・2階廻りゾーニング



■エントランスから見た市民ゾーンイメージ



■渡りから見た市民ひろばイメージ



■県道西側から見た外観イメージ

※この「かわら版」は、新庁舎建設推進課、市民課ロビー、東部連絡所、駅西口連絡所、川田谷公民館で配布しています。また、ホームページで閲覧できます。