

保存版

2026 医療機関ガイド

伊奈町・桶川市・北本市

Kitamoto city

Ina town

Okegawa city



一般社団法人 桶川北本伊奈地区医師会

……ごあいさつ……

桶川北本伊奈地区医師会は、桶川市、北本市及び伊奈町で医療に携わる医師によって構成されており、日常の診療の他、行政からの委託事業の特定健康診査、介護認定、乳幼児健診、各種予防接種、学校医・産業医等に協力しています。さらに日曜日・祝日や小児初期救急の当番医など、様々な形で地域の医療・介護を担っております。

また、桶川北本伊奈地区医師会では、准看護学校・訪問看護ステーション・在宅医療連携センターを運営しており、医療に従事する准看護師の養成、24時間体制での看護サービスの提供、在宅医療などに積極的に取り組んでいます。

当地区医師会では、地域の皆様に良質な医療を提供するとともに行政及び各医療機関と連携し、積極的に地域医療を推進してまいります。



桶川北本伊奈地区医師会 会長 長井 仁志

桶川北本伊奈地区医師会訪問看護ステーション

桶川北本伊奈地区医師会訪問看護ステーションは、桶川市、北本市、伊奈町とその近郊にお住いの在宅療養をされている方のご自宅へ看護師が訪問し、看護（治療や療養のサポート、生活看護）を行っています。訪問看護の対象となる方は病気やケガなどにより在宅医療が必要な方のかつ、かかりつけ医が看護を必要と認めた方になります。

住み慣れた地域、住み慣れた我が家で安全、安心に療養生活が送れるよう患者、ご家族に向き合い、寄り添いながら笑顔とやさしさにあふれる訪問看護を目指しております。

TEL:048-591-2380



桶川北本伊奈地区在宅医療連携センター

在宅医療連携センターとは…

桶川北本伊奈地区在宅医療連携センターは、桶川市・北本市・伊奈町から委託を受けて、医療機関と介護事業所などの関係者の連携を推進し医療と介護の両方を必要とする状態の高齢者等の方が、住み慣れた地域で自分らしい暮らしを人生の最期まで続けることができるようにサポートしています。

桶川市、北本市、伊奈町の住民の方、医療・介護関係者、地域包括支援センター等からの在宅医療・介護に関する相談に対応しております。

お問合せ先 センター開設日時：月曜日～金曜日 9:00～17:00
(土・日・祝日、8/13～15、12/29～1/3は除く)
〒363-0012 桶川市末広2-8-8
(桶川市地域福祉活動センター1階) **TEL:048-658-9224**

チームで支える在宅医療

さまざまな専門職の方々が在宅療養を支えます。在宅医療・介護に関する相談を受け付けています。



桶川北本伊奈地区医師会立 准看護学校

私たちと一緒に看護の道をめざしてみませんか

本校は、地域で暮らす人々の保健医療福祉の向上のために貢献できる准看護師を育成する目的で、桶川北本伊奈地区医師会によって設立されました。看護を実践するために必要な知識、技術、心を育むために、学生の個性を尊重し、ひとり一人に合わせた教育ができるように尽力しています。

本校の学生は、高校新卒から50代まで年齢層が広く、子育てをしながら学んでいる学生もたくさんおります。アットホームな雰囲気の中で看護が学べるよう日々心がけています。実習は地域の医療機関・福祉施設にご協力をいただき、卒業後は准看護師として多くの方々が地域で活躍しています。准看護師資格試験は学生皆で奮闘し開校以来合格率100%を誇っています。行政からの給付金制度を利用する学生も多く、学習環境も充実しています。インスタグラムやホームページを通じて学校の情報を日々配信していますのでぜひご覧ください。



TEL:048-592-8926



Instagram



学校ホームページ

<https://www.okeitaina-junkango.com>

伊奈町



伊奈整形外科・せぼねクリニック

整形外科・リハビリ科

院長 佐々木 剛

診療時間	月	火	水	木	金	土	日
8:45~12:15	○	○	○	○	○	○	○
14:00~17:30	○	○	○	○	○	○	※

※土曜は14:00~16:00

北足立郡伊奈町中央1-107 ☎048-872-6500

今成医院

内科・胃腸科・外科・肛門科・整形外科・リハビリテーション科
院長 今成芳郎 (在宅医療有)

診療時間	月	火	水	木	金	土	日
9:00~12:00	○	○	○	○	○	○	○
15:00~18:00	○	○	○	○	○	○	○

整形外科の診療時間はお問い合わせ下さい

胃カメラは診療時間内、大腸カメラは昼休憩の間に行っています

北足立郡伊奈町小室2469-2 ☎048-723-8280

尾崎内科クリニック

内科・小児科

診療時間	月	火	水	木	金	土	日
8:00~12:00	○	○	○	○	○	○	○
15:00~18:30	○	○	○	○	○	○	○

北足立郡伊奈町本町1-289-1 ☎048-720-1701

埼玉県立がんセンター

血液内科・乳腺腫瘍内科・乳腺外科・緩和ケア科・消化器内科
消化器外科・呼吸器内科・胸部外科・脳神経外科・整形外科・形成外科
婦人科・頭頸部外科・皮膚科・泌尿器科・歯科口腔外科・放射線科
病理診断科・精神腫瘍科・麻酔科・リハビリテーション科・心療内科
内視鏡科・遺伝科・臨床検査科・総合内科・腫瘍内科 (入院設備有)

診療時間	月	火	水	木	金	土	日
8:45~17:00	○	○	○	○	○	○	☆

※要紹介状・予約 ☆土曜日は一部診療科(初診のみ)午前のみ

北足立郡伊奈町小室780 ☎048-722-1111

鳥山こどもクリニック

小児科

当日予約制

診療時間	月	火	水	木	金	土	日
9:00~12:30	○	○	○	○	○	○	※
15:00~18:30	○	○	○	○	○	○	○

※土曜は9:00~13:30まで(受付13:00まで)

受付:午前は12:00まで 午後は18:00まで

北足立郡伊奈町大針957-4 ☎048-723-5557

みやうち内科・消化器内科クリニック

内科・消化器内科・肝臓内科・内視鏡内科・小児科・感染症内科 理事長 宮内智夫

診療時間	月	火	水	木	金	土	日
9:00~12:00	○	○	○	○	○	○	※
15:00~18:30	○	○	○	○	○	○	○

※受付時間は診療終了の15分前までです

土曜日は9:00~14:00(受付13:45まで)

胃カメラ 月・火・水・金 8:00~9:00

大腸カメラ 月・火・水・金 14:00~15:00 予約制

北足立郡伊奈町寿2-144-4 ☎048-783-3751

世沢整形外科

整形外科・内科・リハビリテーション科

診療時間	月	火	水	木	金	土	日
9:30~12:30	○	○	○	○	○	○	※
15:00~18:30	○	○	○	○	○	○	○

受付時間は診療終了の30分前まで・はじめての方は1時間前までです。

※土曜日は9:30~13:00(受付12:30まで)

北足立郡伊奈町小室2216-1 ☎048-723-9191

石くぼ医院

内科・消化器内科

診療時間	月	火	水	木	金	土	日
8:30~11:00	○	○	○	○	○	○	~12時まで
11:30~15:00	◎	◎	◎	◎	◎	—	—
15:00~17:20	○	○	○	○	○	—	—

○:診療 ◎:大腸内視鏡検査

北足立郡伊奈町学園2-187

ウニクス前

☎048-872-6121

伊奈病院

内科・外科・乳腺外科・肛門科・整形外科・脳神経外科・皮膚科・泌尿器科
循環器内科・糖尿病内科・消化器内科・消化器外科・リウマチ科・救急科
婦人科・眼科・耳鼻咽喉科・麻酔科・リハビリテーション科・人工透析(入院設備有)

診療時間	月	火	水	木	金	土	日
9:00~12:30	○	○	○	○	○	○	○
14:00~17:30	○	○	○	○	○	○	○

※診療時間は診療科により異なります

北足立郡伊奈町小室5014番地 ☎048-721-3692

内田クリニック

外科・内科・呼吸器内科・整形外科・皮膚科・泌尿器科
肛門科・リハビリテーション科 (在宅医療有)

診療時間	月	火	水	木	金	土	日
9:00~12:00	○	○	○	○	○	○	○
14:00~18:00	○	○	○	○	○	○	○

受付時間は午前11:30 午後17:30まで

第2・第4日曜日 休診

北足立郡伊奈町内宿台5-4 ☎048-728-9296

金崎内科医院

内科・糖尿病内科・小児科

診療時間	月	火	水	木	金	土	日
9:00~12:00	○	○	○	○	○	○	○
15:00~18:30	○	○	○	○	○	○	※

※土曜の午前は9:00~13:00 午後は休診

北足立郡伊奈町内宿台3-40 ☎048-728-8550

埼玉県立精神医療センター

精神科・児童思春期精神科

(入院設備有)

診療時間	月	火	水	木	金	土	日
8:45~12:00	○	○	○	○	○	○	○
13:00~17:00	○	○	○	○	○	○	○

※要予約

☎048-723-6803 (初診予約)

北足立郡伊奈町小室818-2 ☎048-723-1111 (初診予約以外)

伊奈entクリニック

耳鼻咽喉科・アレルギー科・気管食道科・形成外科
放射線科・美容皮膚科・美容外科

理事長 稲木勝英 院長 國弘幸伸 (在宅医療有)

診療時間	月	火	水	木	金	土	日
9:00~12:00	○	○	○	○	○	○	○
15:00~19:00	○	○	○	○	○	○	◎

◎14:00~17:00 祝祭日休診

北足立郡伊奈町大針814-1 ☎048-724-1133

伊奈中央病院

内科・皮膚科・リハビリテーション科

(入院設備有)

診療時間	月	火	水	木	金	土	日
9:00~12:00	○	○	○	○	○	○	○
14:00~17:00	○	○	○	○	○	○	○

北足立郡伊奈町寿4-43 ☎048-721-3022

おおつ消化器・呼吸器内科クリニック

消化器内科・呼吸器内科・内科 院長 大津威一郎

診療時間	月	火	水	木	金	土	日
9:00~12:00	○	※	○	○	○	○	※
14:00~15:30	大腸カメラ	※大腸カメラ	大腸カメラ		大腸カメラ	※大腸カメラ	
15:30~18:00	○	※大腸カメラ	○	○	○	○	※大腸カメラ

※火曜日 午後は13:30~16:30 大腸カメラのみ

日曜日 午前は10:00~12:30 午後は13:30~16:30 大腸カメラのみ

呼吸器内科 月・火・水 9:00~12:00 初診は完全予約制

北足立郡伊奈町小室3188-6 ☎048-748-5522

木村クリニック

内科・心療内科・脳神経外科・リハビリテーション科

診療時間	月	火	水	木	金	土	日
9:00~12:00	○	○	○	○	○	○	○
14:30~18:00	※	○	○	○	○	○	○

※月曜の午後は14:30~17:00

受付時間は診療終了の10分前までです

北足立郡伊奈町小室10051-1 ☎048-723-8884

しらすき眼科医院

眼科

診療時間	月	火	水	木	金	土	日
9:00~12:00	○	○	○	○	○	△	△
14:00~17:00	○	○	○	△	○	○	○

△:木曜午後と土曜午前は不定期診療となります 休診日:日曜、祝日

詳しくはホームページの診療カレンダーをご覧ください 予約優先制

※午前・午後とも診療時間の30分前に受付開始となります

※手術は月・火・水の午後に行っております

北足立郡伊奈町大針847-1 ☎048-792-0249

みなみのメディカルクリニック

内科・消化器内科

院長 南野 勉

診療時間	月	火	水	木	金	土	日
9:00~12:30	○	○	○	○	○	○	○
15:00~18:30	○	○	○	○	○	○	○

北足立郡伊奈町栄5-255 ☎048-720-0033

有限会社 ケア・パートナー

〒362-0805 北足立郡伊奈町栄4丁目261番地2
いつも笑顔で楽しく快適に過ごしていただけるよう
真心をこめてサポートいたします

訪問介護事業所

ここ・さほーと

ふくろうの社
CARE PARTNER

・身体介護 ・生活援助

デイサービス

048-720-7741 048-722-3232

桶川市



朝日内科歯科医院

内科・小児科・消化器科・歯科・小児歯科

院長 黒沼 幸雄

診療時間	月	火	水	木	金	土	日
9:00~12:00	○	○	○	○	○	○	○
15:30~18:30	○	○	○	○	○	※	

※土曜は休憩なしで14:00まで ※歯科は木曜日1日休診です。

桶川市朝日3-14-10 ☎048-774-9385

アベル内科クリニック

内科(透析)

診療時間	月	火	水	木	金	土	日	祝
8:30~13:30	○	○	○	○	○	○	○	○
14:30~21:00	○	○	○	○	○	○	○	○

桶川市若宮1-4-52埼玉SSビル3F ☎048-787-5411

いけだファミリークリニック桶川

内科・小児科・糖尿病内科

診療時間	月	火	水	木	金	土	日
9:00~12:30	○	○		○	○	○	
14:15~18:00	○	○		○	○		

※14:15~14:45は小児ワクチン専用時間帯です。

桶川市坂田東2-3-1フレスポ桶川 ☎048-788-1167

大谷記念病院

内科・循環器科・消化器科・胃腸科・皮膚科
リハビリテーション科・歯科・口腔外科(入院設備有)

診療時間	月	火	水	木	金	土	日
9:00~12:15	○	○	○	○	○	○	
14:00~17:15	○	○	○	○	○		

桶川市加納字宮脇2216 ☎048-728-2411

大野整形外科

整形外科・リハビリテーション科
リウマチ科

診療時間	月	火	水	木	金	土	日
9:00~12:30	○	○	○	○	○	○	
14:30~18:00	○	○	○	○	○	※	

※土曜日は17:00まで

桶川市坂田1514 ☎048-728-1611

岡田整形外科

整形外科・リハビリテーション科
皮膚科・外科

診療時間	月	火	水	木	金	土	日
9:00~12:00	○	○	○	○	○	○	
15:00~19:00	○	○	○	○	○	○	

桶川市北2-2-1

☎048-776-2222

おかべ耳鼻咽喉科医院

耳鼻咽喉科

診療時間	月	火	水	木	金	土	日
9:00~12:30	○	○		○	○	※	
14:30~18:30	○	○		○	○	※	

※土曜：午前 9:00~12:00
午後 13:00~16:00(土曜日 最終受付15:30)

桶川市北1-22-9 ☎048-772-3492

桶川医療クリニック

内科・皮膚科・泌尿器科・脳神経外科

診療時間	月	火	水	木	金	土	日
9:00~12:30	○	○	○	○	○	○	
14:00~18:00	○	○	○	○	○		

※土曜日の診療は13:00まで ただし、受付は診療時間の30分前まで(平日も同様)

※皮膚科は平日17:00で受付終了 ※木曜日は内科のみ診療

※泌尿器科：毎週月・土曜日午前のみ ※脳神経外科：毎週水曜 午前・午後

桶川市若宮1-5-2パトリア桶川4階 ☎048-786-5200

桶川駅前こどもクリニック

小児科

診療時間	月	火	水	木	金	土	日
8:45~12:00	○	○		○	○	○	
15:00~18:00	○	○		○	○	※	

※土曜は17:00まで ※予防接種は問い合わせ

桶川市若宮1-1-7桶川駅前
メディカルビル3F

☎048-789-3222

おけがわ眼科

眼科・小児眼科 院長 富山 隆一

診療時間	月	火	水	木	金	土	日
8:30~12:00	○	○	○	○	○	○	
14:30~18:00	○	○	○	○	○	○	

※火曜 休診日(手術日午後は休診)

桶川市若宮1-5-2

おけがわメイン4階

☎048-783-4957

桶川K.Nクリニック

整形外科・麻酔科・皮膚科・外科・脳神経外科
リハビリテーション科 院長 長井 仁志 (在宅医療有)

診療時間	月	火	水	木	金	土	日
9:00~12:30	○	○	○	○	○	○	
15:00~19:00	○	○	○	○	※	※	

受付終了は午前30分前まで、午後1時間前までです。

※金曜午後、土曜午後は14:30~17:00

桶川市若宮1-1-7桶川駅前メディカルビル2F ☎048-787-7715

桶川腎クリニック

腎臓内科(透析)
一般内科(予約制)

診療時間	月	火	水	木	金	土	日
8:00~18:00	○	○	○	○	○	○	
8:00~13:00		○		○		○	

桶川市上日出谷644-1

☎048-789-5151

桶川中央クリニック

内科・小児科・消化器内科・胃腸内科・内視鏡内科

診療時間	月	火	水	木	金	土	日
9:00~12:00	○	○	○	○	○	○	
15:30~19:00	○	○	○	○	○	※	

※土曜の午後は15:30~17:00 ※受付は診療時間15分前まで

桶川市若宮2-2-22

☎048-786-6628

桶川日出谷診療所

整形外科・脳神経外科・外科・皮膚科・リハビリテーション科

診療時間	月	火	水	木	金	土	日
9:00~13:00	○	○	○	○	○	○	
15:00~18:00	○	○	○	○	○	○	

休診日/日、祝日 ※受付は診療時間終了30分前まで
土曜日午後(月・火・金曜日の午後は5:00まで)

桶川市下日出谷西3-3-4 ☎048-786-7715

上日出谷榎原整形外科

整形外科・リハビリテーション科

診療時間	月	火	水	木	金	土	日
9:00~12:30	○	○	○	※	○	※	
15:00~18:00	○	○	○		○		

※木曜日・土曜日のみ9:00~13:00 ※受付は診療時間30分前まで

桶川市上日出谷南3-2-7

☎048-789-2200

かわい眼科

眼科

院長 河井 信一郎

診療時間	月	火	水	木	金	土	日
10:00~13:00	○	○	○	○	○	○	
15:00~18:00	○	○	○	○	○	○	

※kawai-eye-clinic.comから予約もできます。

桶川市東2-11-10

☎048-788-5339

川田谷クリニック

外科・内科・胃腸科・皮膚科
リハビリテーション科

診療時間	月	火	水	木	金	土	日
9:00~12:00	○	○		○	○	○	
15:00~18:30			○	○			

桶川市川田谷3560-2

☎048-787-2531

社会福祉法人 緑風会

花ノ木の郷

◆ユニット型特養 90床 ◆ショートステイ 10床

Instagram: フォロワー増やすください

お気軽にお問い合わせください

桶川市カノ内1824-1

☎048-729-2222

http://www.ryokuhu-kai.or.jp

Email: hananoki@tune.ocn.ne.jp

医療法人財団 聖蹟会

介護老人保健施設

ハートランド桶川

埼玉県中央病院併設

介護のことお気軽にお問い合わせ下さい

048-777-7011 〒363-0008 埼玉県桶川市坂田1725



医療法人 孝仁会

埼玉県桶川市川田谷 5830-1



ねむのき

◆通所リハビリテーション

◆短期入所生活介護 048-787-0311

◆居宅介護支援 048-783-7890

◆地域包括支援センター 048-783-5311

神崎皮フ科クリニック

皮膚科

診療時間	月	火	水	木	金	土	日
9:30~12:30	○	○	○		○	○	
15:00~18:30	○	○	○		○	○	

※受付は診療時間終了15分前まで

桶川市南1-3-14 1F ☎048-778-3911

木ノ内在宅クリニック

内科・外科・循環器内科・循環器外科・緩和ケア・在宅医療
機能強化型在宅療養支援診療所・在宅緩和ケア充実診療所 院長 木ノ内 博士

診療時間(訪問診療)	月	火	水	木	金	土	日
10:00~12:30	○	○	○	○	○	○	
13:30~18:00	○	○	○	○	○	○	

※日祝日および時間外・夜間も24時間365日対応いたします。

※外来は予約制ですので事前に相談して下さい。

桶川市下日出谷西3-14-13 ☎048-778-9626

蔵田医院

内科・循環器内科・小児科・糖尿・代謝内分泌内科

診療時間	月	火	水	木	金	土	日
9:00~12:00	○	○	○	○	○	○	
15:00~18:30	○	○	○	○	○	○	※

○の水曜日午前は9:00~11:30
○の木曜日午前は8:30~11:30まで午後後は16:00~19:00まで
○の金曜日午前は8:30~11:30
○の土曜日午後は14:00~17:00まで
受付は診療時間終了の15分前まで(木曜日午前は30分前)

桶川市寿1-3-8 ☎048-771-1446

栗原クリニック

内科・循環器内科・小児科

院長 栗原 広孝 (在宅医療有)

診療時間	月	火	水	木	金	土	日
9:00~12:00	○	○	○		○	○	
15:00~19:00	○	○	○		○	○	

桶川市鴨川2-8-4 ☎048-786-2168

小島医院

内科・小児科

診療時間	月	火	水	木	金	土	日
8:30~12:00	○	○	○		○	○	
15:00~18:00	○	○	○		○	○	

桶川市東1-2-17 ☎048-771-1212

埼玉県中央病院

内科・循環器内科・消化器内科・脳神経内科・外科・乳癌外科・脳神経外科
整形外科・皮膚科・泌尿器科・人工透析・リハビリテーション科
歯科・口腔外科・矯正歯科(入院設備有) 院長 早田 邦康

診療時間	月	火	水	木	金	土	日
9:00~11:50	○	○	○	○	○	○	
13:30~16:50	○	○	○	○	○	○	

桶川市坂田1726 ☎048-776-0022

鈴木内科医院

内科・小児科・皮膚科

診療時間	月	火	水	木	金	土	日
9:00~12:00	○	○	○		○	○	
15:00~18:00	○	○	○		○	○	

桶川市川田谷5828-1 ☎048-787-3000

田中胃腸医院

内科・外科・消化器科・胃腸科・肛門科

診療時間	月	火	水	木	金	土	日
9:00~12:00	○						

桶川市北1-10-13 ☎048-771-1037

豊田医院

内科・呼吸器内科・小児科

診療時間	月	火	水	木	金	土	日
9:00~12:00	○	○	○		○	○	
14:30~17:00	○	○	○		○	※	

※土曜の午後は13:00~15:00

桶川市坂田東3-26-13 ☎048-728-2377

なかた呼吸器科内科クリニック

呼吸器内科・内科

診療時間	月	火	水	木	金	土	日
9:00~12:00	○	○	○		○	○	
15:00~18:00	○	○	○		○	○	

※初診の受付は午前は11:15まで 午後は17:15まで

桶川市倉田字西窪台255-5 ☎048-729-2811

原田耳鼻咽喉科医院

耳鼻咽喉科

診療時間	月	火	水	木	金	土	日
9:00~12:00	○	○	○	○	○	※	
15:00~19:00	○	○	○	○	○	○	

※土曜は13:00まで

桶川市若宮1-7-19

パークサイド若宮101 ☎048-787-5616

ファミリー・ファースト・クリニック

内科・循環器内科・外科・皮膚科

診療時間	月	火	水	木	金	土	日
9:00~12:30	○	○	○	○	○	○	
15:00~18:00	○	○	※	○	○	○	

(水曜日) 午前通常診療

※午後:検査・処置・手術・注射等(予約制)

桶川市朝日1-27-7 ☎048-777-3000

府川医院

耳鼻咽喉科・アレルギー科

診療時間	月	火	水	木	金	土	日
9:30~12:00	○	○	○	○	○	○	
15:30~18:00	○	○			○		

受付は診療時間終了の15分前まで

桶川市若宮2-3-21 ☎048-786-2672

ベニバナファミリークリニック

内科・小児科・皮膚科・消化器内科・外科

院長 荻野 直己

診療時間	月	火	水	木	金	土	日
9:00~12:30	○	○	○		○	○	
15:00~18:30	○	○	○		○	○	

※第1日曜日は休診

桶川市下日出谷954-5

☎048-787-0002

ゆう上尾在宅クリニック

在宅医療・内科・眼科・皮膚科・精神科

※機能強化型在宅療養支援診療所

診療時間	月	火	水	木	金	土	日
9:00~18:00	○	○	○	○	○	※	※

※土祝365日24時間対応いたします。

※外来は完全予約制となっております。

桶川市鴨川1-5-14

ソレイユビル3階B号室 ☎048-871-6067

ようだ眼科医院

眼科

院長 養田 純子

診療時間	月	火	水	木	金	土	日
9:00~12:00	○	○	○	※	○	○	
15:00~18:30	○	○	○	※	○		

※木曜日は手術のみ

桶川市西1-5-7 ☎048-771-8880

渡辺医院

内科・小児科・皮膚科・形成外科(在宅医療有)

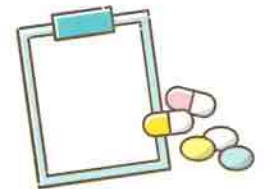
診療時間	月	火	水	木	金	土	日
8:15~12:00	○	○	○	※	○	○	
15:30~18:00	○	○	○	※	○	※	

※木曜日は予約制です。◎皮膚科・形成外科は予約制です。

※土曜日の午後は14:30~17:00

桶川市若宮1-6-39

☎048-787-2181



将来に向けた手続きのご相談

— 相続・遺言に関する事前のご相談 —

遺言書を備えておくことで、
将来のご家族のご負担を軽くできます



いわま行政書士事務所 TEL:048-789-2777 (初回無料:予約制)

社会福祉法人 **安誠福祉会**
 〒363-0022 桶川市若宮1-5-2おげがわメイン401
 ホームページ www.anseifukushikai.or.jp
 介護老人保健施設 **ルーエハイム** 048-786-5550
 介護老人福祉施設 **はにわの里(特養)** 048-786-2323
 軽費老人ホーム **安らぎの里** 048-787-2077
 桶川介護サービスセンター(居宅支援) 048-786-5577
 桶川市地域包括支援センター **ルーエハイム** 048-789-2121
 サービスのご利用については、お気軽にお問合せ下さい。

北本市



青木クリニック

内科・呼吸器科・消化器科・循環器内科・小児科

診療時間	月	火	水	木	金	土	日
9:00~12:00	○	○	○	○	○	※	
14:30~17:30	○	○	○	○	○		

※土は 9:00~12:00

北本市中央2-59平井ビル3F ☎048-592-1033

安里医院

内科・小児科

院長 安里満信

診療時間	月	火	水	木	金	土	日
9:00~12:00	○	○	○	○	○	○	
15:00~18:00	○	○	○	○	○		

乳腺超音波・頸動脈超音波等各種超音波検査を施行しております

北本市宮内3-1 ☎048-542-2629

伊藤クリニック

胃腸科・内科・外科・整形外科・リハビリテーション科
皮膚科・泌尿器科 院長 伊藤隆夫

診療時間	月	火	水	木	金	土	日
9:00~12:00	○	○	○	※	○	○	
15:30~18:30	○	○	○	○	○		

※木曜は検査日です
北本市朝日2-304-1

☎048-593-5588

いなぎentクリニック

耳鼻咽喉科・アレルギー科・気管食道科・形成外科
放射線科 院長 稲木勝英 (在宅医療有)

診療時間	月	火	水	木	金	土	日
9:00~12:00	○	○	※	○	○	○	
15:00~20:00	○	○	○	○	○	○	

●受付終了15分前まで ○火木土曜18時まで

※水曜午前手術にて一般診療休診(要電話)

北本市本町4-20-1

☎048-593-4567

井上眼科医院

眼科

院長 針谷淑人

診療時間	月	火	水	木	金	土	日
9:00~12:30	○	○	○	○	○	○	
15:00~18:00	○	○	○	○	○		

※午後の受付は17:30まで

北本市北本2-4-7

☎048-592-7198

大久保医院

内科・糖尿病・内分泌内科

院長 森田智子

診療時間	月	火	水	木	金	土	日
9:00~12:00	○	○	○	○	○	○	
15:30~18:00	○	○	○	○	○		

北本市山中1-52

☎048-591-8171

大友外科整形外科

整形外科・皮膚科・リハビリテーション科・外科

院長 大友通明

診療時間	月	火	水	木	金	土	日
9:30~13:00	○	○	○	○	○		
15:00~18:00	○	○	○	○	○		

※受付終了 午前は12:30 ※第3木曜日は休診

北本市本町6-284

☎048-591-7000

北里大学メディカルセンター

内科・脳神経内科・消化器内科・循環器内科・腎臓内科・内分泌・代謝内科
リウマチ・膠原病内科・血液内科・小児科・外科・消化器外科・呼吸器外科
乳癌外科・整形外科・形成外科・脳神経外科・皮膚科・泌尿器科
産婦人科・眼科・耳鼻咽喉科・放射線科・救急科 (入院設備有)

診療時間	月	火	水	木	金	土	日
8:30~11:00(初診・予約)	○	○	○	○	○		
13:00~16:00(予約)	○	○	○	○	○		

※初診時は医療機関からの紹介状が必要です

北本市荒井6-100

☎048-593-1212

北本駅東口クリニック

内科・呼吸器内科・皮膚科

院長 矢澤克昭

診療時間	月	火	水	木	金	土	祝
9:00~12:30	○	○	○	○	○	○	○
14:30~18:00	○	○	○	○	○	○	○

※休診日：日曜日

北本市北本1-81 ASAMIビル2F ☎048-593-0311

北本共済医院

内科・消化器科・糖尿病・代謝内科・泌尿器科・肛門科
循環器内科・血液内科・放射線科・健康診断 院長 竹並 麗

診療時間	月	火	水	木	金	土	日
9:00~12:00	○	○	○	○	○	○	
14:00~19:00	※	※	※	○	○	※	

※月・火曜は15:00~18:00

※在宅療養支援診療所

※水曜は16:00~19:00 ※土曜は14:00~17:00

北本市下石戸下511-1

☎048-591-7111

北本整形外科

整形外科・リハビリテーション科・皮膚科

診療時間	月	火	水	木	金	土	日
9:00~12:30	○	○	○	○	○	○	
15:00~19:00	○	○	○	○	○		

※診察の受付終了は午前は12:15午後は18:30

北本市北本1-33

☎048-591-8871

北本第一クリニック

内科(人工透析)・胃腸科

診療時間	月	火	水	木	金	土	日
9:00~12:00	○	○	○	○	○	○	
15:00~18:00	○	○	○	○	○		

※夜間透析あり お問い合わせ下さい ※胃カメラあり 要予約
※風邪症状のある方は来院前にお電話下さい

北本市北本2-185

☎048-591-7622

北本中央クリニック

内科・小児科・循環器内科・消化器科
呼吸器科・血液内科 (在宅医療有)

診療時間	月	火	水	木	金	土	日
9:00~12:00	○	○	○	○	○	○	
14:00~18:00	○	○	○	○	○	○	

北本市本町6-217

☎048-591-2257

きたもと内科クリニック

内科・消化器科・肝臓内科

診療時間	月	火	水	木	金	土	日
9:00~11:30	○	○	○	○	○	○	
15:30~18:00	○	○	○	○	○		

北本市中丸5-23-1

☎048-592-1641

きたもと脳神経外科クリニック

脳神経外科

院長 金子伸幸

診療時間	月	火	水	木	金	土	日
9:00~12:30	○	○	○	○	○	○	
15:00~18:30	○	○	○	○	○		

※受付時間は診療終了の30分前までです。

※初診・予約受付時間 8:45~12:00 14:30~17:00

北本市中央8-219

☎048-592-8808

けやきクリニック

皮膚科・泌尿器科

診療時間	月	火	水	木	金	土	日
10:00~13:00	○	○	○	○	○	※	
15:00~18:00	○	○	○	○	○		

※土曜は9:00~12:00

北本市中央2-89

☎048-593-5992

鴻巣北本内科クリニック

内科・腎臓内科・糖尿病内科

院長 石坂匡則 (在宅医療有)

診療時間	月	火	水	木	金	土	日
8:30~12:00	○	○	○	○	○	○	
15:00~18:30	○	○	○	○	○	※	

※土曜日の午後は14:00~17:00

北本市東間5-64

☎048-578-4663

さとうクリニック

内科・消化器科・小児科

診療時間	月	火	水	木	金	土	日
9:00~12:00	○	○	○	○	○	※	
15:00~18:00	○	○	○	○	○		

※土曜午前は9:00~13:00です

北本市ニツ家1-374

マリオン北本125A

☎048-590-5977

鈴木医院

内科・小児科

院長 鈴木義信 (在宅医療有)

診療時間	月	火	水	木	金	土	日
9:00~12:00	○	○	○	○	○	○	
15:00~18:00	○	○	○	○	○	○	

北本市中央8-257

☎048-592-1313

高橋皮膚科医院

皮膚科

診療時間	月	火	水	木	金	土	日
9:15~12:00	○	○	○	○	○	○	
15:00~17:45	○	○	○	○	○		

※休診日 火曜・木曜・日曜・祝日

北本市ニツ家3-5-2

☎048-592-8741



桃泉園北本病院

内科・循環器科・消化器科・泌尿器科・整形外科
脳神経外科・リハビリテーション科・人工透析・人間ドック

院長 徳橋泰明

診療時間	月	火	水	木	金	土	日	祝
9:00~12:00	○	○	○	○	○	○	○	○
13:00~17:00	○	○	○	○	○	○	○	○

※祝日・内科・整形外科（土曜日が祝日の場合は午前中診療）
北本市深井3-75 ☎048-543-1011

遠井クリニック

循環器内科・内科・小児科・脳神経内科・麻酔科

院長 遠井亨

診療時間	月	火	水	木	金	土	日
9:00~12:00	○	○	○	○	○	○	○
15:00~18:00	○	○	○	○	○	○	○

※受付終了は10分前までです
※脳神経内科は木曜日のみ 遠井兼乃
北本市北本1-143 ☎048-591-2109

楯原医院

内科・胃腸科・肛門科

診療時間	月	火	水	木	金	土	日
9:00~12:00	○	○	○	○	○	○	○
15:30~18:00	○	○	○	○	○	○	○

※受付時間は診療終了の30分前までです
北本市東間7-242 ☎048-542-6582

林田内科医院

内科・小児科・循環器内科・消化器科
(入院設備有) (在宅医療有)

院長 林田洋一

診療時間	月	火	水	木	金	土	日
9:00~12:30	○	○	○	○	○	○	○
15:00~17:45	○	○	○	○	○	○	○

北本市本宿7-67-3 ☎048-592-7711

ひらお内科クリニック

内科・心療内科・神経内科 (在宅医療有)

診療時間	月	火	水	木	金	土	日
9:00~12:30	○	○	○	○	○	○	○
16:00~19:00	○	○	○	○	○	○	○

北本市中央3-71-4 ☎048-592-8861

深井小児科内科医院

小児科・内科・美容科

診療時間	月	火	水	木	金	土	日
9:30~12:00	○	○	○	○	○	○	○
15:00~17:00	○	○	○	○	○	○	※

※美容科は土曜日 午後14:00~17:00
(土曜午後は美容科のみ診療 完全予約制)
北本市荒井1-95 ☎048-591-5958

福音診療所

耳鼻咽喉科

診療時間	月	火	水	木	金	土	日
9:00~12:00	○	○	○	○	○	○	○
15:00~18:00	○	○	○	○	○	○	※

※土曜の午後は17:30まで受付
北本市緑4-154 ☎048-592-2862

藤倉医院

循環器内科・内科・消化器内科 (在宅医療有)

診療時間	月	火	水	木	金	土	日
9:00~12:00	○	○	※	○	○	○	○
15:00~18:00	○	○	○	○	○	○	○

※水曜・土曜は9:00~12:30まで
受付時間は診療終了の15分前までです
北本市宮内1-212 ☎048-592-3045

二ツ家整形外科

整形外科・リハビリテーション科・リウマチ科・内科

診療時間	月	火	水	木	金	土	日
9:00~12:00	○	○	○	○	○	○	※
15:00~18:00	○	○	○	○	○	○	○

※第1、第4土曜日は休診日です
※第2、第3、第5土曜日は午前のみです
北本市二ツ家2-107 ☎048-590-3344

本藤整形外科

整形外科・リウマチ科・リハビリテーション科・皮膚科

診療時間	月	火	水	木	金	土	日
9:00~12:30	○	○	○	○	○	○	○
15:00~19:00	○	○	○	○	※	○	※

※水曜・土曜午後は15:00~17:00です(リハビリは17:30まで)
※第4土曜日の午後は休診
※月・火・水・金の受付時間はホームページを参照してください
北本市山中1-167-1 ☎048-592-7667

my CLINIC マイ・クリニック

内科・小児科・外科

院長 遠井敬大

診療時間	月	火	水	木	金	土	日
8:30~11:30	○	○	○	○	○	○	○
15:00~19:00	○	○	○	○	○	○	○

※受付時間 8:15~11:00 / 14:45~18:30
※第5土曜日休診
北本市石戸5-158-1 ☎048-590-2211

まつざき整形リウマチクリニック

整形外科・リウマチ科
リハビリテーション科・内科

診療時間	月	火	水	木	金	土	日
9:00~12:30	○	○	○	○	○	○	※
15:00~18:00	○	○	○	○	○	○	○

※土曜は9:00~13:00
北本市東間6-71 ☎048-540-6463

南福音診療所

内科・消化器内科・在宅医療

診療時間	月	火	水	木	金	土	日
9:00~12:00	○	○	○	○	○	○	○
15:00~18:00	○	○	○	○	○	○	○

※土曜は17:30まで
北本市緑4-148 ☎048-591-7191

矢澤クリニック北本

訪問診療・内科・泌尿器科・神経内科・循環器内科
緩和ケア・小児科 ※機能強化型在宅療養支援診療所

診療時間(訪問診療)	月	火	水	木	金	土	日
9:00~17:50	○	○	○	○	○	○	○

※かかりつけの在宅患者さんには休診日や夜間も対応いたします
※外来は火曜日9:30~12:00(予約制です)ので事前にご連絡下さい
北本市北本1-51 マツヤビル2F ☎048-577-7048

山崎医院

小児科・内科

診療時間	月	火	水	木	金	土	日
9:00~12:00	○	○	○	○	○	○	○
15:00~18:00	○	○	○	○	○	○	○

北本市西高尾5-233 ☎048-591-2244

山田医院

内科・小児科・胃腸科・消化器科・呼吸器科・アレルギー科
(入院設備有) 院長 山田憲次 (在宅医療有)

診療時間	月	火	水	木	金	土	日
8:30~12:30	○	○	○	○	○	○	○
15:00~18:00	○	○	※	○	○	○	※

※水曜・土曜は15:00~17:00まで
北本市緑3-289 ☎048-593-0353

吉田医院

内科・産婦人科(女性診療科)

診療時間	月	火	水	木	金	土	日
9:00~12:00	○	○	○	○	○	○	○
15:00~18:00	○	○	○	○	○	○	○
婦人科 (女性診療科)	9:00~11:30	○	○	○	○	○	※
14:30~17:00	○	○	○	○	○	○	○

※の日は予約制となります
北本市中央1-70 ☎048-591-2200

よしだ整形外科内科

整形外科・内科・リハビリテーション科・皮膚科・リウマチ科
院長 吉田好志郎

診療時間	月	火	水	木	金	土	日
9:00~12:30	○	○	○	○	○	○	○
15:00~18:30	○	○	○	○	○	○	○

※水曜・土曜は午前からの診療
※リハビリは現在予約制となっています
北本市北本3-34 ☎048-590-5720



介護老人福祉施設
(多床室・ユニット型)

短期入所生活介護
(空床利用型)

特別養護老人ホーム

びおもす蒲桜

〒364-0013 埼玉県北本市中丸9-257 二粒

☎048-598-7166 <https://hitotubu.com>

ご自宅へ訪問し支援いたします。

定期巡回随時対応型訪問介護看護事業所

あんど

スタッフ募集
ホームヘルパー

お問合せ ☎048-591-0112

〒364-0035 北本市西高尾4-198-5

きいろの窓口

高齢者・独居・障がい者・外国人・虐待被害者等、頼れる人がいない方
身内の方に代わって支援します。

緊急連絡先 ○身元保証 ○居住支援 ○郵送支援

〒364-0035 北本市西高尾4-198-5

☎048-579-5552 北本市中央3-79-1


圏央サービス

東京海上日動火災保険株式会社 代理店



TEL
048-771-7853

〒363-0016
桶川市寿1-10-3



おそうじ本舗

ハウスクリーニング、おまかせください
【お見積り無料】

株式会社 大竹、 屋号：おそうじ本舗
〒363-0001 桶川市加納122-69
TEL 0120-47-8010 FAX 048-777-2480
作業後の保証期間30日、損害賠償保険も対応しておりますので、ご安心くださいませ

ゴミの処分 おまかせください！ 【見積り無料】

(一社) 埼玉建設業協会会員 (公社) 日本下水道管路管理業協会会員
埼玉県公安委員会認定第43000636号



青木清掃株式会社

【本社】 〒363-0015 埼玉県桶川市南一丁目2番6号
TEL 048(775)1551 (代)

【事業本部】 〒363-0004 埼玉県桶川市五丁台425番1号
TEL 048(728)8273 (代)

消防設備のデパート

消火器 自動火災報知設備 避難器具
消防自動車 各種消防・防災用設備点検
埼玉県消防設備協会・消防設備協同組合 会員
桶川市・北本市・上尾市防火安全協会 会員




協防災株式会社

本社 〒363-0025 埼玉県桶川市下日出谷52-3
TEL 048-786-1038 FAX 048-786-1401
e-mail: wakibousai@mbi.nifty.com

北本営業所 〒364-0028 埼玉県北本市下石戸1丁目95
TEL 048-591-0261

行田営業所 〒361-0057 埼玉県行田市城西3丁目13-21
TEL 048-594-8713

伊奈営業所

ひまわり薬局

本店 北本市緑3-291

(北本山中店・北本本町店・北本中央店・北本石戸店・北本駅前店・桶川南店・伊奈町店・鴻巣店・秩父店)

TEL 048-591-9655 FAX 048-591-9658

- ・全国の処方せん 受付・調剤いたします
- ・お支払いは電子マネー・スイカ等・クレジットカードもご利用頂けます
- ・FAXでの処方せんも受付させて頂いております



特別養護老人ホーム チェリヒルズ 北本 Cherry Hills Kitamoto



電車・バスでのお越しのお客様
JR高崎線北本駅 西ロータリーより
「北本団地」行きバス
終点「北本団地」下車、
徒歩約5分

お問い合わせ・ご見学はお気軽にどうぞ
北本市石戸5丁目143番地1
TEL **048-593-8282**



smile surprise

みんなが笑顔になれるチカラを発信する

(株)エコ-宣伝印刷

〒362-0806
埼玉県北足立郡伊奈町小室7076
TEL 048-722-4681
FAX 048-722-4682




HP PR MOVIE



～交通誘導警備の エキスパート～

株式会社三共セキュリティ

(社) 全国警備業協会会員
(社) 埼玉県警備業協会会員


〒363-0009 桶川市坂田東3-8-5
TEL 048(728)8391(代)
FAX 048(728)8393

ゆうゆうケア

本部・居宅介護支援事業所 北本市中央3-71-4 TEL 048-593-7688

グループリビングアトリエ
看護小規模多機能ケア みらい
訪問看護ステーション みらい

ゆうゆうケア訪問看護ステーション
小規模多機能ケア あおぞら



Heartful Company

～未来の子供たちのために～
一般土木工事から公共工事まで
施工致します。

環境を考えた街づくりを目指しています。



浅見工業株式会社

〒363-0025 埼玉県桶川市下日出谷 8-4
TEL 048(787)2731 FAX 048(787)2732

お車のことなら何でもご相談ください。



NISSAN LEAF 日産リーフ

埼玉県自動車株式会社 桶川べにばな店
〒363-0011 桶川市北1-25-32 ☎ 048-773-7811

小児救急電話相談 (#8000)

急いで病院にかかる必要性や、家庭での処置方法をアドバイスしています。

受付日時：24時間・365日

※TEL 048-833-7911
からもご利用できます。

お医者さんに行くべきか迷ったら、まず相談!!!

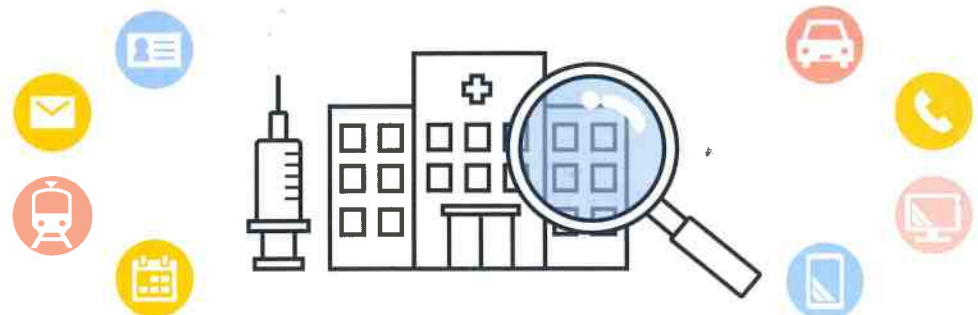
救急電話相談

#7119

☎ 048-824-4199

小児救急電話相談 火災の救急電話相談 医療機関案内

救急電話相談は、電話でアドバイスをし、相談者の判断を参考としていただくもので、医療行為ではありません。あらかじめ理解のうえ、ご利用ください。埼玉県 医療従事者 影の国 埼玉県 (協力機関) 埼玉県医師会・埼玉県看護協会・県内医療機関



発行 桶川北本伊奈地区医師会
〒364-0014 北本市二ツ家3-183
TEL 048-591-3140
FAX 048-592-6924
E-mail: info@okekitaina-ishikai.com
https://okekitaina-ishikai.com

発行日 2026年3月