

保存版

# 2023 医療機関ガイド

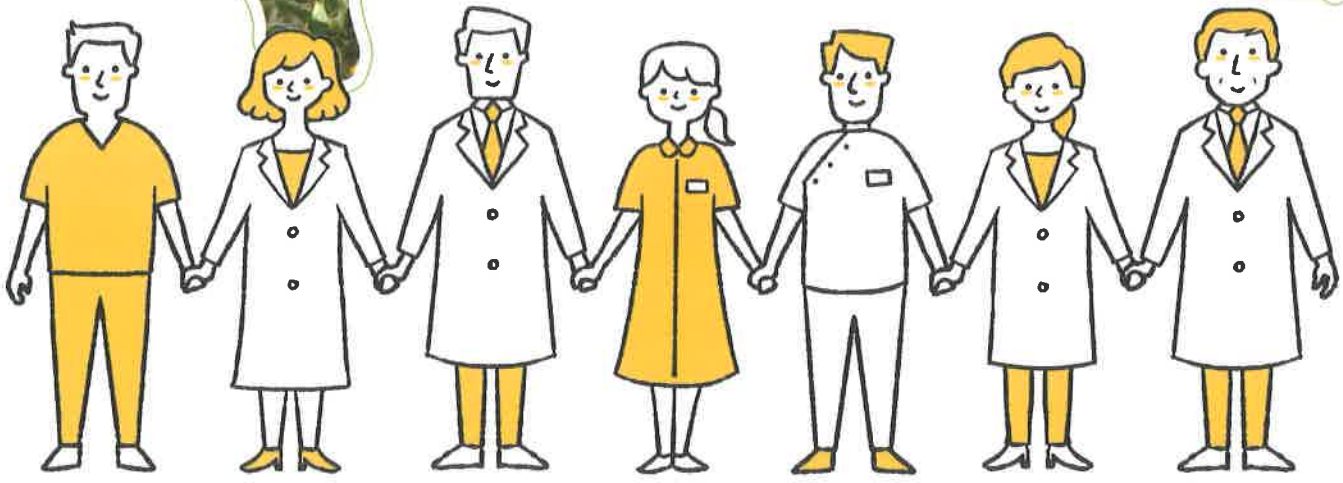
伊奈町・桶川市・北本市

Kitamoto city



Ina town

Okegawa city



一般社団法人 桶川北本伊奈地区医師会

## ……会長あいさつ……

桶川北本伊奈地区医師会は、桶川市、北本市および伊奈町で医療に携わる医師によって構成されており、日常の診断の他、特定健診、介護認定、乳幼児健診、各種予防接種、学校医・産業医、さらには日曜祝日や小児初期救急の当番医など、様々なかたちで地域の医療、介護を担っております。

また、医師会立として、准看護学校・訪問看護ステーション・在宅医療連携センターを運営しており、不足する看護師の養成、24時間体制での看護サービスの提供などにも取り組んでいます。

当医師会ではこれからも、地域の皆様により良質な医療を速やかに提供できるよう、行政および各医療機関の連携を密にし、急な変化にも遅れることなく、常に危機意識を持って活動して参ります。

今後とも皆様の叱咤激励、ご指導ご鞭撻のほど宜しくお願い申し上げます。



桶川北本伊奈地区医師会 会長 今成 芳郎

## 桶川北本伊奈地区医師会訪問看護ステーション

桶川北本伊奈地区医師会訪問看護ステーションは、桶川市、北本市、伊奈町とその近郊にお住いの在宅療養中の方のご自宅へ看護師が訪問し、看護(治療や療養のサポート、生活看護)を行っています。対象となる方は病気やケガなどにより在宅医療が必要な方であつ、かかりつけ医が看護を必要と認めた方になります。住み慣れた地域、住み慣れた我が家で安全、安心に療養生活が送れるよう患者、ご家族と向き合い、寄り添いながら笑顔とやさしさにあふれる訪問看護を目指しております。

TEL:048-591-2380



## 桶川北本伊奈地区在宅医療連携センター

在宅医療連携センターとは…

桶川北本伊奈地区在宅医療連携センターは、桶川市・北本市・伊奈町から委託を受けて、医療機関と介護事業所などの関係者の連携を推進し医療と介護の両方を必要とする状態の高齢者等の方が、住み慣れた地域で自分らしい暮らしを人生の最期まで、続けることができるように、サポートしています。

桶川市、北本市、伊奈町の住民の方、医療・介護関係者、地域包括支援センター等からの在宅医療・介護に関する相談に対応しております。

お問合せ先

センター開設日時：月曜日～金曜日 9:00～17:00  
(土・日・祝日、8/13～15、12/29～1/3は除く)  
〒363-0012 桶川市末広2-8-8  
(桶川市地域福祉活動センター1階)

TEL:048-658-9224

### チームで支える在宅医療

さまざまな専門職の方々が在宅療養を支えます。在宅医療・介護に関する相談を受け付けています。



桶川市・北本市・伊奈町介護担当



桶川北本伊奈地区在宅医療連携センター



地域包括支援センター



## 桶川北本伊奈地区医師会立 准看護学校

本校は、地域で暮らす人々の保健医療福祉の向上のために貢献できる准看護師を育成する目的で、桶川北本伊奈地区医師会によって設立されました。看護を実践するために必要な知識、技術、心を育むために、学生の個性を重んじ、ひとり一人に合わせた教育ができるように尽力しています。

本校では、高校新卒から50代まで年齢層が広く、子育てをしながら学んでいる学生もたくさんおり、アットホームな雰囲気の中で看護が学べるよう日々心がけています。実習は地域の医療福祉機関のご協力のもと行っており、多数の卒業生が地域で活躍しています。准看護師資格試験は学生皆で奮闘し開校以来合格率100%を誇っています。行政からの給付金制度を利用する学生も多く、学習環境も充実しています。インスタグラムやホームページを通じて学校の情報を日々配信していきますのでぜひご覧ください。皆さんも私たちと一緒に看護の道をめざしてみませんか。



TEL:048-592-8926



Instagram

学校ホームページ



<https://www.okekitaina-junkango.com>



# 桶川市



## 朝日内科歯科医院

内科・小児科・消化器科・歯科・小児歯科

院長 黒沼幸雄

診療時間	月	火	水	木	金	土	日
9:00~12:00	○	○	○	○	○	○	○
15:30~18:30	○	○	○	○	○	※	

※土曜日は休憩なしで14:00まで ※歯科は木曜日1日休診です。

桶川市朝日3-14-10 ☎048-774-9385

## アベル内科クリニック

内科（透析）

診療時間	月	火	水	木	金	土	日	祝
8:30~13:30	○	○	○	○	○	○	○	○
14:30~21:00	○	○	○	○	○	○	○	○

桶川市若宮1-4-52 崎北SSビル3F ☎048-787-5411

## いけだファミリークリニック桶川

内科・小児科・糖尿病内科

診療時間	月	火	水	木	金	土	日
9:00~12:30	○	○		○	○	○	
14:15~18:00	○	○		○	○		

※14:15~14:45は小児ワクチン専用時間帯です。

桶川市坂田東2-3-1 フレスポ桶川 ☎048-788-1167

## 大谷記念病院

内科・循環器科・消化器科・胃腸科・皮膚科  
リハビリテーション科・歯科・口腔外科（入院設備有）

診療時間	月	火	水	木	金	土	日
9:00~12:15	○	○	○	○	○	○	
14:00~17:15	○	○	○	○	○		

桶川市加納字宮脇2216 ☎048-728-2411

## 大野整形外科

整形外科・リハビリテーション科  
リウマチ科

診療時間	月	火	水	木	金	土	日
9:00~12:30	○	○	○		○	○	
14:30~18:00	○	○	○		○	○	

桶川市坂田1514 ☎048-728-1611

## 岡田整形外科

整形外科・リハビリテーション科  
皮膚科・外科

診療時間	月	火	水	木	金	土	日
9:00~12:00	○	○	○	○	○	○	
15:00~19:00	○	○	○	○	○	○	

桶川市北2-2-1 ☎048-776-2222

## おかべ耳鼻咽喉科医院

耳鼻咽喉科

診療時間	月	火	水	木	金	土	日
9:00~12:30	○	○	○	○	○	○	
14:30~18:30	○	○		○	○		

桶川市北1-22-9 ☎048-772-3492

## 桶川医療クリニック

内科・皮膚科・泌尿器科

診療時間	月	火	水	木	金	土	日
9:00~12:30	○	○	○	○	○	○	
14:00~18:00	○	○	○	○	○	○	

※土曜日の診療は13:00まで ただし、受付は診療時間の30分前まで(平日も同様)

※皮膚科は平日17:00で受付終了 ※泌尿器科は毎週月曜日9:00~12:30のみ

(泌尿器科の診療日は今後変更させて頂く場合があります)

桶川市若宮1-5-2 パトリア桶川4階 ☎048-786-5200

## 桶川駅前こどもクリニック

小児科

診療時間	月	火	水	木	金	土	日
8:45~12:00	○	○		○	○	○	○
15:00~18:00	○	○		○	○	○	※

※土曜日は17:00まで ※予防接種は問い合わせ

桶川市若宮1-1-7 桶川駅前  
メディカルビル3F ☎048-789-3222

## おけがわ眼科

眼科・小児眼科 院長 富山隆一

診療時間	月	火	水	木	金	土	日
9:00~12:30	○		○	○	○	○	○
15:00~18:30	○		○	○	○	○	○

※火曜日、第4月曜日午後、第5月曜日、第1・第2水曜日午後は休診

桶川市若宮1-5-2  
おけがわマイン4階 ☎048-783-4957

## 桶川K.Nクリニック

整形外科・麻酔科・皮膚科・外科・脳神経外科  
リハビリテーション科 院長 長井仁志 (在宅医療有)

診療時間	月	火	水	木	金	土	日
9:00~12:30	○	○	○	○	○	○	
15:00~19:00	○	○	○	○	○	○	※

※(土)14:30~17:00 ※受付は診療時間30分前まで

桶川市若宮1-1-7 桶川駅前  
メディカルビル2F ☎048-787-7715

## 桶川腎クリニック

腎臓内科(透析)  
一般内科(予約制)

診療時間	月	火	水	木	金	土	日
8:00~18:30	○	○	○	○	○	○	○
8:00~13:30	○	○		○	○	○	

桶川市上日出谷644-1 ☎048-789-5151

## 桶川中央クリニック

内科・小児科・消化器内科・胃腸内科・内視鏡内科

診療時間	月	火	水	木	金	土	日
9:00~12:30	○	○	○	○	○	○	
15:30~19:00	○	○	○	○	○	○	※

※土曜日の午後は15:30~17:00 ※受付は診療時間15分前まで

桶川市若宮2-2-22 ☎048-786-6628

## 桶川日出谷診療所

脳神経外科・皮膚科・リハビリテーション科・整形外科・外科

診療時間	月	火	水	木	金	土	日
9:00~13:00	○	○	○	○	○	○	
15:00~18:00	○	○	○	○	○	○	

休診日 日、祝日 ※受付は診療時間終了30分前まで

土曜日午後 (月・火・金曜日の午後は5:00まで)

桶川市下日出谷西3-3-4 ☎048-786-7715

## 上日出谷榎原整形外科

整形外科・リハビリテーション科

診療時間	月	火	水	木	金	土	日
9:00~12:30	○	○	○	※	○	○	※
15:00~18:00	○	○	○	○	○		

※木曜日・土曜日のみ9:00~13:00 ※受付は診療時間30分前まで

桶川市上日出谷南3-2-7 ☎048-789-2200

## 川田谷クリニック

外科・内科・胃腸科・皮膚科  
リハビリテーション科

診療時間	月	火	水	木	金	土	日
9:00~12:00	○	○			○	○	
15:00~18:30			○	○			

桶川市川田谷3560-2 ☎048-787-2531

## 神崎皮膚科クリニック

皮膚科

診療時間	月	火	水	木	金	土	日
9:00~12:30	○	○	○		○	○	
15:00~18:30	○	○	○		○	○	

※受付は診療時間終了15分前まで

桶川市南1-3-14 1F ☎048-778-3911

社会福祉法人 緑風会  
**花ノ木の郷**  
◆ユニット型特養 90床 ◆ショートステイ 10床  
Instagram・ブログ  
是非ご覧ください!!  
お気軽にお問い合わせください  
桶川市加納1824-1  
☎048-729-2222  
http://www.ryokuhu-ka.or.jp  
Email: hananoki@tune.ocn.ne.jp

医療法人財団 聖蹟会  
介護老人保健施設  
**ハートランド桶川**  
埼玉県中央病院併設  
お気軽にお問い合わせ下さい  
048-777-7011 〒363-0008  
埼玉県桶川市坂田1725

医療法人 孝仁会  
埼玉県桶川市川田谷 5830-1  
**ねむのき**  
◆通所リハビリテーション  
◆短期入所生活介護 048-787-0311  
◆居宅介護支援 048-783-7890  
◆地域包括支援センター 048-783-5311

## 木ノ内在宅クリニック

内科・外科・循環器内科・循環器外科・緩和ケア・在宅医療  
機能強化型在宅療養支援診療所、在宅緩和ケア充実診療所 院長 木ノ内 豊士

診療時間(訪問診療)	月	火	水	木	金	土	日
10:00~12:30	○	○	○	○	○	○	○
13:30~18:00	○	○	○	○	○	○	○

※日祝日および時間外・夜間も24時間365日対応いたします。  
※外来は予約制ですので事前に相談して下さい。

桶川市下日出谷西3-14-13 ☎048-778-9626

## 蔵田医院

内科・循環器内科・小児科・糖尿・代謝内分泌内科

診療時間	月	火	水	木	金	土	日
9:00~12:00	○	○	○	○	○	○	○
15:00~18:30	○	○	○	○	○	※	○

◎の木曜日午前は11:30まで 午後は16:00~19:00まで  
○の金曜日午前は8:30~  
※の土曜日午後は14:00~17:00まで

桶川市寿1-3-8 ☎048-771-1446

## 栗原クリニック

内科・循環器内科・小児科

院長 栗原 広孝 (在宅医療有)

診療時間	月	火	水	木	金	土	日
9:00~12:00	○	○	○	○	○	○	○
15:00~19:00	○	○	○	○	○	○	○

桶川市鴨川2-8-4 ☎048-786-2168

## 小島医院

内科・小児科

診療時間	月	火	水	木	金	土	日
8:30~12:00	○	○	○	○	○	○	○
15:00~18:00	○	○	○	○	○	○	○

桶川市東1-2-17 ☎048-771-1212

## 埼玉県中央病院

内科・循環器内科・消化器内科・脳神経内科・外科・乳腺外科・脳神経外科  
整形外科・皮膚科・泌尿器科・人工透析・リハビリテーション科  
歯科・口腔外科・矯正歯科(入院設備有) 院長 早田 邦康

診療時間	月	火	水	木	金	土	日
9:00~11:50	○	○	○	○	○	○	○
13:30~16:50	○	○	○	○	○	○	○

桶川市坂田1726 ☎048-776-0022

## 坂部医院

内科・小児科

診療時間	月	火	水	木	金	土	日
9:00~12:00	○	○	○	○	○	○	○
15:00~18:00	○	○	○	○	○	○	○

桶川市東1-3-26 ☎048-771-1055

## 末広整形外科

整形外科・皮膚科・リハビリテーション科  
放射線科

診療時間	月	火	水	木	金	土	日
9:00~12:00	○	○	○	○	○	○	○

桶川市末広2-11-21 ☎048-728-5166

## 鈴木内科医院

内科・小児科・皮膚科

診療時間	月	火	水	木	金	土	日
9:00~12:00	○	○	○	○	○	○	○
15:00~18:00	○	○	○	○	○	○	○

桶川市川田谷5828-1 ☎048-787-3000

## 田中胃腸医院

内科・外科・消化器科・胃腸科・肛門科

診療時間	月	火	水	木	金	土	日
9:00~12:00	○	※	○	○	○	○	○

※火曜日は手術のみ ◎土曜日は9:00~13:00

桶川市北1-10-13 ☎048-771-1037

## 豊田医院

内科・小児科

診療時間	月	火	水	木	金	土	日
9:00~12:00	○	○	○	○	○	○	○
15:00~17:30	○	○	○	○	○	※	○

※土曜の午後は13:00~15:00

桶川市坂田東3-26-13 ☎048-728-2377

## なかた呼吸器科内科クリニック

呼吸器内科・内科

診療時間	月	火	水	木	金	土	日
9:00~12:00	○	○	○	○	○	○	○
15:00~18:00	○	○	○	○	○	○	○

※初診の受付は午前は11:15まで 午後は17:15まで

桶川市倉田字西窪台255-5 ☎048-729-2811

## 原田耳鼻咽喉科医院

耳鼻咽喉科

診療時間	月	火	水	木	金	土	日
9:00~12:00	○	○	○	○	○	※	○
15:00~19:00	○	○	○	○	○	○	○

※土曜は13:00まで

桶川市若宮1-7-19

パークサイド若宮101

☎048-787-5616

## 府川医院

耳鼻咽喉科・アレルギー科

診療時間	月	火	水	木	金	土	日
9:30~12:00	○	○	○	○	○	※	○
15:30~18:30	○	○	○	○	○	○	○

※土曜日は9:30~13:00

桶川市若宮2-3-21 ☎048-786-2672

## ベニバナファミリークリニック

内科・小児科・皮膚科・消化器内科・外科

院長 荻野 直己

診療時間	月	火	水	木	金	土	日
9:00~12:30	○	○	○	○	○	○	○
15:00~18:30	○	○	○	○	○	○	○

※第1日曜日は休診

桶川市下日出谷954-5

☎048-787-0002

## ゆう上尾在宅クリニック

在宅医療・内科・緩和ケア科・眼科・皮膚科

院長 岩村 弘志

診療時間	月	火	水	木	金	土	日
9:00~18:00	○	○	○	○	○	※	※

※臨時のみ対応

桶川市鴨川1-5-14

ソレイユビル3階B号室

☎048-871-6067

## ゆげクリニック

内科・循環器内科

診療時間	月	火	水	木	金	土	日
9:00~12:30	○	○	○	○	○	○	○
15:00~18:00	○	○	○	○	○	○	○

桶川市朝日1-27-7 ☎048-777-3000

## ようだ眼科医院

眼科(入院設備有)

診療時間	月	火	水	木	金	土	日
9:00~12:00	○	○	○	※	○	○	○
15:00~18:30	○	○	○	※	○	○	○

※木曜日は手術のみ

桶川市西1-5-7

☎048-771-8880

## 渡辺医院

内科・小児科・皮膚科・形成外科(在宅医療有)

診療時間	月	火	水	木	金	土	日
8:30~12:00	○	○	○	○	○	○	○
15:30~18:00	○	○	○	※	○	○	○

※木は予約者のみ、午後は14:00~17:00

桶川市若宮1-6-39

☎048-787-2181

## 社会福祉法人 安誠福祉会

〒363-0027 桶川市川田谷4948-1

ホームページ [www.anseifukushikai.or.jp](http://www.anseifukushikai.or.jp)

介護老人保健施設 ルーエハイム ☎048-786-5550

老人福祉施設 はにわの里(特養) ☎048-786-2323

軽費老人ホーム 安らぎの里 ☎048-787-2077

桶川介護サービスセンター(居宅支援) ☎048-786-5577

桶川市地域包括支援センター ルーエハイム ☎048-789-2121

サービスのご利用については、お気軽にお問い合わせ下さい。

社会福祉法人 熊谷福祉の里  
介護のことなら何でもご相談下さい。

## 特別養護老人ホーム クイーンズピラ桶川

全室ユニット型100床・ショートステイ20床

- ・デイサービス ・居宅介護支援
- ・認知症デイサービス

桶川市坂田845-1

☎048-728-8887





### 桃泉園北本病院

内科・循環器科・消化器科・泌尿器科・整形外科・脳神経外科  
リハビリテーション科・人工透析・人間ドック（入院設備有）

院長 齋藤豊彦

診療時間	月	火	水	木	金	土	日	祝
9:00~12:00	○	○	○	○	○	○	○	
13:00~17:00	○	○	○	○	○	○	○	

※夜間・内科・整形外科（土曜日が祝日の場合は午前中診療）

北本市深井3-75 ☎048-543-1011

### 遠井クリニック

循環器内科・内科・小児科・脳神経内科・麻酔科

院長 遠井亨

診療時間	月	火	水	木	金	土	日
9:00~12:00	○	○	○	○	○	○	
15:00~18:00	○	○	○	○	○	○	

※受付終了は10分前までです  
※脳神経内科は本曜日のみ 遠井亮乃

北本市北本1-143 ☎048-591-2109

### 榎原医院

内科・胃腸科・肛門科

診療時間	月	火	水	木	金	土	日
9:00~12:00	○	○	○	○	○	○	
15:30~18:00	○	○	○	○	○	○	

※受付時間は診療終了の30分前までです

北本市東間7-242 ☎048-542-6582

### 林田内科医院

内科・小児科・循環器内科・消化器科  
（入院設備有）（在宅医療有）

院長 林田洋一

診療時間	月	火	水	木	金	土	日
9:00~12:30	○	○	○	○	○	○	
15:00~17:45	○	○	○	○	○	○	

北本市木宿7-67-3 ☎048-592-7711

### ひらお内科クリニック

内科・心療内科・神経内科（在宅医療有）

診療時間	月	火	水	木	金	土	日
9:00~12:30	○	○	○		○	○	
16:00~19:00	○	○	○				

北本市中央3-71-4 ☎048-592-8861

### 深井小児科内科医院

小児科・内科

診療時間	月	火	水	木	金	土	日
10:00~12:00	○	○	○		○	○	
15:00~18:00	○	○	○		○	○	

北本市荒井1-95 ☎048-591-5958

### 福音診療所

耳鼻咽喉科

診療時間	月	火	水	木	金	土	日
9:00~12:00	○	○	○		○	○	
15:00~18:00	○	○	○		○	※	

※土曜の午後は17:30まで受付

北本市緑4-154 ☎048-592-2862

### 藤倉医院

循環器内科・内科・消化器内科（在宅医療有）

診療時間	月	火	水	木	金	土	日
9:00~12:00	○	○	※	○	○	※	
15:00~18:00	○	○	○	○	○		

※水曜・土曜は9:00~12:30です  
※受付時間は診療終了の15分前までです

北本市宮内1-212 ☎048-592-3045

### ニツ家整形外科

整形外科・リハビリテーション科・リウマチ科・内科

診療時間	月	火	水	木	金	土	日
9:00~12:00	○	○	○	○	○	※	
15:00~18:00	○	○	○	○	○		

※第2、第4土曜日は休診日です  
※第1、第3、第5土曜日は午前のみです

北本市ニツ家2-107 ☎048-590-3344

### 本藤整形外科

整形外科・リウマチ科・リハビリテーション科・皮膚科

診療時間	月	火	水	木	金	土	日
9:00~12:30	○	○	○	○	○	○	
15:00~19:00	○	○	○	※	○	※	

※木曜・土曜午後は15:00~17:00です（リハビリは17:30まで）  
※第4土曜日の午後は休診  
※月・火・水・金の受付時間はホームページを参照してください

北本市山中1-167-1 ☎048-592-7667

### my CLINIC マイ・クリニック

内科・小児科・外科

院長 遠井敬大

診療時間	月	火	水	木	金	土	日
8:30~11:30	○	○	○		○	○	
15:00~19:00	○	○	○	○	○		

※受付時間 8:15~11:00 / 14:45~18:30  
※第5土曜日休診

北本市石戸5-158-1 ☎048-590-2211

### まつざき整形リウマチクリニック

整形外科・リウマチ科  
リハビリテーション科・内科

診療時間	月	火	水	木	金	土	日
9:00~12:30	○	○	○	○	○	※	
15:00~18:00	○	○	○	○	○		

※土曜は9:00~13:00

北本市東間6-71 ☎048-540-6463

### 南福音診療所

内科・消化器内科・在宅医療

診療時間	月	火	水	木	金	土	日
内科 9:15~11:30	○	○	○	○	○	○	
15:00~18:30	○	○	○	○	○		
小児科 9:15~11:30	○	○	○	○			

※小児科 水・木午前中のみ診療 ※内科 土曜は12:30まで受付

北本市緑4-148 ☎048-591-7191

### 矢澤クリニック北本

在宅医療・内科・泌尿器科・神経内科・循環器内科  
緩和ケア内科・小児科 ※機能強化型在宅療養支援診療所

診療時間(訪問診療)	月	火	水	木	金	土	日
9:00~17:50	○	○	○	○	○		

※かかりつけの在宅患者さんには休診日や夜間も対応いたします  
※外来は予約制ですので事前にご連絡下さい

北本市北本1-51 マツヤビル2F ☎048-577-7048

### 山崎医院

小児科・内科

診療時間	月	火	水	木	金	土	日
9:00~12:00	○	○		○	○	○	
15:00~18:00	○	○		○	○	○	

北本市西高尾5-233 ☎048-591-2244

### 山田医院

内科・小児科・胃腸科・消化器科・呼吸器科・アレルギー科  
（入院設備有） 院長 山田憲次（在宅医療有）

診療時間	月	火	水	木	金	土	日
8:30~12:30	○	○	○	○	○	○	
15:00~18:00	○	○	※	○	○	※	

※水曜・土曜は15:00~17:00まで

北本市緑3-289 ☎048-593-0353

### 吉田医院

内科・産婦人科(女性診療科)

診療時間	月	火	水	木	金	土	日
内科 9:00~12:00	○	○	○	○	○	○	
15:00~18:00	○	※	○	○	○		
婦人科 9:00~11:30	○	○	○	○	○	※	
14:30~17:00	○	○	○	○			

※の日は予約制となります

北本市中央1-70 ☎048-591-2200

### よしだ整形外科内科

整形外科・内科・リハビリテーション科・皮膚科・リウマチ科

院長 吉田好志郎

診療時間	月	火	水	木	金	土	日
8:30~12:30	○	○	○	○	○	○	
15:00~19:00	○	○	○	○	○		

※水曜・土曜は午前のみ診療 ※リハビリは現在予約制となっております  
※受付時間8:30~12:15 / 15:00~18:30

北本市北本3-34 ☎048-590-5720



**(医)誠昇会 看護師 介護士 募集中**

※介護付き有料老人ホーム **グレース北本**

医療機関と提携し、思いやり、親切、誠意のサービスを提供  
北本共済医院2F、3F TEL 048-591-7112  
FAX 048-577-7741  
http://grace.kitamoto.or.jp  
1F 北本共済医院に併設 TEL 048-591-7111  
FAX 048-592-7266  
相談、サービス等についてお気軽にお問合せ下さい

**介護老人保健施設 カントリーハーベスト北本**

一般棟 52名 ショートステイ  
認知症専門棟 48名 通所リハビリテーション 40名

医療法人 誠昇会 介護老人保健施設  
理事長 竹並 麗 **カントリーハーベスト北本**

〒364-0025 埼玉県北本市石戸宿5-236 (桜堤通り)  
Tel.048-593-7111 Fax.048-591-8311  
ホームページ http://www.countryharvest.jp

## 圏央サービス

東京海上日動火災保険株式会社 代理店  
東京海上日動あんしん生命保険株式会社 代理店



TEL  
048-771-7853

TOKIOMARINE NICHIDO 〒363-0016 桶川市寿1-10-3

タクシーのご用命は  
**桶川タクシー**

桶川市南1-2-23  
☎ 048-771-1046  
0120-75-1046

ゴミの処分 おまかせください!  
【見積り無料】

(一社)埼玉県建設業協会会員 (公社)日本下水道管路管理業協会会員  
埼玉県公安委員会認定第43000636号

**青木清掃株式会社**  
[本社] 〒363-0015 埼玉県桶川市南一丁目2番6号  
TEL 048(775)1551 (代)  
[事業本部] 〒363-0004 埼玉県桶川市五丁目425番1号  
TEL 048(728)8273 (代)

消防設備のデパート  
消火器 自動火災報知設備 避難器具  
消防自動車 各種消防・防災用設備点検  
埼玉県消防設備協会・消防設備協同組合 会員  
桶川市・北本市・上尾市防火安全協会 会員

**脇防災株式会社**  
本社 〒363-0025 埼玉県桶川市下日出谷52-3  
TEL 048-786-1038 FAX 048-786-1401  
e-mail: wakbaisai@mbi.nifty.com  
北本営業所 〒364-0028 埼玉県北本市下町1丁目95  
TEL 048-591-0261  
行田営業所 〒361-0057 埼玉県行田市城西3丁目113-21  
伊奈営業所 TEL 048-594-8713

**ひまわり薬局**

本店 北本市緑3-291  
(北本山中店・北本本町店・北本中央店・北本石戸店・桶川南店・伊奈町店・鶴巣店・秩父店)  
TEL 048-591-9655 FAX 048-591-9658

- ・全国の処方せん 受付・調剤いたします
- ・お支払いは電子マネー・スイカ等・クレジットカードもご利用頂けます
- ・FAXでの処方せんも受付させて頂いております

特別養護老人ホーム  
**チェリーヒルズ 北本**  
Cherry Hills Kitamoto

電車・バスでのお越しのお客様  
JR東武線北本駅 西口ロータリーより  
「北本団地行き」バス  
乗点「北本団地」下車。  
徒歩約5分。

お問い合わせ・ご見学はお気軽にどうぞ  
北本市石戸5丁目143番地1  
TEL 048-593-8282

ふるさとの味 手打ちうどん、そばを  
ご賞味ください

**べに花ふるさと館**

桶川市  
■ 休館日: 毎週月曜 (祝日は営業)

桶川駅東口・循環バス「べに花ふるさと館前」下車  
お車の場合、17号加納交差点を東に曲がる

桶川市加納419-1 TEL 048-729-1611

～交通誘導警備の  
エキスパート～

**株式会社三共セキュリティ**

(社)全国警備業協会会員  
(社)埼玉県警備業協会会員  
〒363-0009 桶川市坂田東3-8-5  
TEL 048(728)8391(代)  
FAX 048(728)8393

社会福祉法人 一寿会

特別養護老人ホーム **きたもと寿苑**

心なごむ 安らぎの空間  
職員募集  
介護職 看護職  
看職  
託児所有り(職員専用)

事業内容  
・ユニット型特養 90名  
・ショートステイ 10名  
・デイサービス 30名  
・居宅介護支援事業所

埼玉県北本市二ツ家3丁目113-8  
TEL (048)501-8600  
FAX (048)501-8601  
お気軽にご相談ください

ホームページ <http://care-net.biz/11/ikmk-jp/>

50th Anniversary  
**smile surprise**  
みんなが笑顔になれるチカラを発信する

#エコー宣伝印刷 Echo Publicity Printing Co.,Ltd

〒362-0806 埼玉県北足立郡伊奈町小室 7076  
TEL 048-722-4681 FAX 048-722-4682

Heartful Company  
～未来の子供たちのために～  
一般土木工事から公共工事まで  
施工致します。

環境を考えた街づくりを目指しています。

**浅見工業株式会社**  
〒363-0025 埼玉県桶川市下日出谷 8-4  
TEL 048(787)2731 FAX 048(787)2732

**ゆうゆうケア**

本部・居宅介護支援事業所 北本市中央3-71-4 TEL.048-593-7688

グループリビング アトリエ  
看護小規模多機能ケア みらい  
訪問看護ステーション みらい

ゆうゆうケア訪問看護ステーション  
小規模多機能ケア あおぞら  
定期巡回随時対応型訪問介護看護

お車のことなら何でもご相談ください。

**SAKURA**  
目黒サクラ

埼玉県  
桶川日産自動車株式会社 **桶川べにばな店**  
〒363-0011 桶川市北1-25-32 ☎ 048-773-7811

小児救急電話相談 (#8000)

急いで病院にかかる必要性や、家庭での処置方法をアドバイスしています。

受付日時  
月～土曜 午後7時～翌朝7時  
日・祝日 午前9時～翌朝7時

お医者さんに行くべきか迷ったら、まず相談!!

埼玉県 **救急電話相談** 24時間相談対応年中無休

#7119  
ダイヤル回線・IP電話・PHS・都県境の地域でご利用の場合は ☎048-824-4199

小児救急電話相談 大人の救急電話相談 医療機関案内

緊急電話相談は、電話でアドバイスをを行い、相談者の判断の参考としていただくもので、医療行為ではありません。あらかじめご理解のうえ、ご利用ください。埼玉県 医療警察 救急隊員【協力機関】 埼玉県医師会 埼玉県看護協会 県内医療機関

発行 桶川北本伊奈地区医師会  
〒364-0014 北本市二ツ家3-183  
TEL 048-591-3140  
<https://okekitaina-ishikai.com>

発行日 2023年3月