

保存版

2023 医療機関ガイド

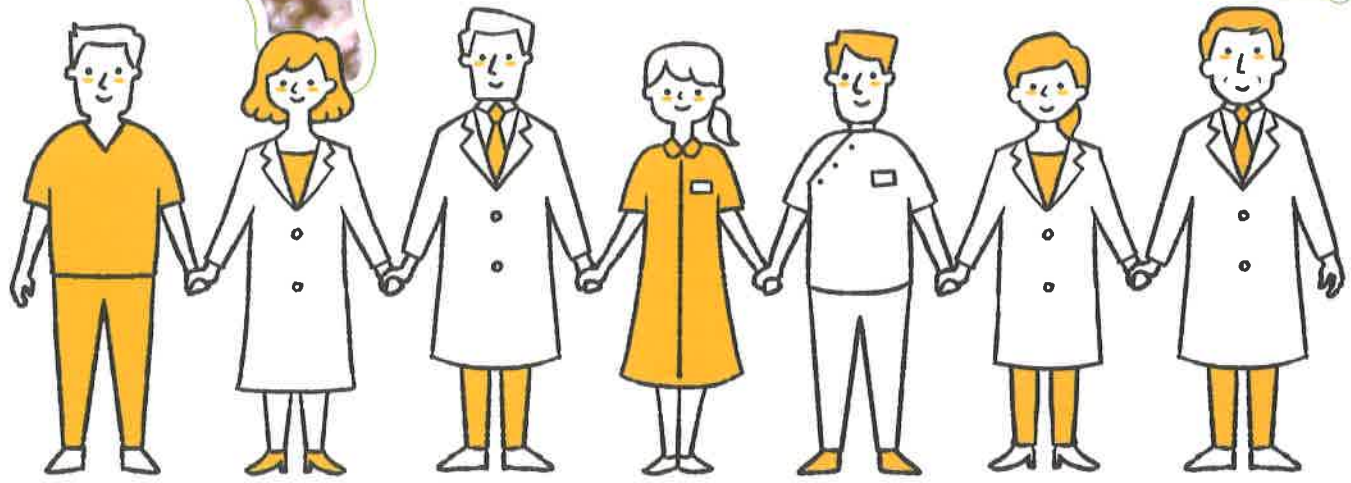
伊奈町・桶川市・北本市

Kitamoto city



Ina town

Okegawa city



一般社団法人 桶川北本伊奈地区医師会

会長あいさつ

桶川北本伊奈地区医師会は、桶川市、北本市および伊奈町で医療に携わる医師によって構成されており、日常の診断の他、特定健診、介護認定、乳幼児健診、各種予防接種、学校医・産業医、さらには日曜祝日や小児初期救急の当番医など、様々なかたちで地域の医療、介護を担っております。

また、医師会立として、准看護学校・訪問看護ステーション・在宅医療連携センターを運営しており、不足する看護師の養成、24時間体制での看護サービスの提供などにも取り組んでいます。

当医師会ではこれからも、地域の皆様により良質な医療を速やかに提供できるよう、行政および各医療機関の連携を密にし、急な変化にも遅れることなく、常に危機意識を持って活動して参ります。

今後とも皆様の叱咤激励、ご指導ご鞭撻のほど宜しくお願い申し上げます。



桶川北本伊奈地区医師会 会長 今成 芳郎

桶川北本伊奈地区医師会訪問看護ステーション

桶川北本伊奈地区医師会訪問看護ステーションは、桶川市、北本市、伊奈町とその近郊にお住いの在宅療養中の方のご自宅へ看護師が訪問し、看護(治療や療養のサポート、生活看護)を行っています。対象となる方は病気やケガなどにより在宅医療が必要な方であつ、かかりつけ医が看護を必要と認めた方になります。住み慣れた地域、住み慣れた我が家で安全、安心に療養生活が送れるよう患者、ご家族と向き合い、寄り添いながら笑顔とやさしさにあふれる訪問看護を目指しております。

TEL:048-591-2380



桶川北本伊奈地区在宅医療連携センター

在宅医療連携センターとは…

桶川北本伊奈地区在宅医療連携センターは、桶川市・北本市・伊奈町から委託を受けて、医療機関と介護事業所などの関係者の連携を推進し医療と介護の両方を必要とする状態の高齢者等の方が、住み慣れた地域で自分らしい暮らしを人生の最期まで、続けることができるように、サポートしています。

桶川市、北本市、伊奈町の住民の方、医療・介護関係者、地域包括支援センター等からの在宅医療・介護に関する相談に対応しております。

お問合せ先

センター開設日時：月曜日～金曜日 9:00～17:00
(土・日・祝日、8/13～15、12/29～1/3は除く)
〒363-0012 桶川市末広2-8-8
(桶川市地域福祉活動センター1階)

TEL:048-658-9224

チームで支える在宅医療

さまざまな専門職の方々が在宅療養を支えます。在宅医療・介護に関する相談を受け付けています。



桶川市・北本市・伊奈町介護担当



桶川北本伊奈地区在宅医療連携センター



地域包括支援センター



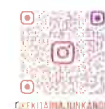
桶川北本伊奈地区医師会立 准看護学校

本校は、地域で暮らす人々の保健医療福祉の向上のために貢献できる准看護師を育成する目的で、桶川北本伊奈地区医師会によって設立されました。看護を実践するために必要な知識、技術、心を育むために、学生の個性を重んじ、ひとり一人に合わせた教育ができるように尽力しています。

本校では、高校新卒から50代まで年齢層が広く、子育てをしながら学んでいる学生もたくさんおり、アットホームな雰囲気の中で看護が学べるよう日々心がけています。実習は地域の医療福祉機関のご協力のもと行っており、多数の卒業生が地域で活躍しています。准看護師資格試験は学生皆で奮闘し開校以来合格率100%を誇っています。行政からの給付金制度を利用する学生も多く、学習環境も充実しています。インスタグラムやホームページを通じて学校の情報を日々配信していきますのでぜひご覧ください。皆さんも私たちと一緒に看護の道をめざしてみませんか。



TEL:048-592-8926



Instagram



学校ホームページ

<https://www.okeitaina-junkango.com>

伊奈町



石くぼ医院

内科・消化器内科

診療時間	月	火	水	木	金	土	日	祝
8:30~11:00	○	○	○	○	○	○	○	○
11:30~15:00	○	○	○	○	○	○	○	○
15:00~17:20	○	○	○	○	○	○	○	○

○:診療 ◎:大腸内視鏡検査

北足立郡伊奈町学園2-187 ☎048-872-6121

伊奈entクリニック

耳鼻咽喉科・アレルギー科・気管食道科・形成外科
放射線科・美容皮膚科・美容外科

院長 中座資実 (在宅医療有)

診療時間	月	火	水	木	金	土	日
9:00~12:00	○	○	○	○	○	○	○
15:00~19:00	○	○	○	○	○	○	○

◎14:00~17:00 祝祭日休診

北足立郡伊奈町大針814-1 ☎048-724-1133

伊奈医院

内科・小児科・外科・乳腺外科・肛門外科・整形外科・脳神経外科・皮膚科
泌尿器科・消化器内科・消化器外科・リウマチ科・救急科・婦人科・眼科
耳鼻いんこう科・麻酔科・リハビリテーション科・人工透析 (入院設備有)

診療時間	月	火	水	木	金	土	日
9:00~12:30	○	○	○	○	○	○	○
14:00~17:30	○	○	○	○	○	○	○

※診療時間は診療科により異なります

北足立郡伊奈町小室9419 ☎048-721-3692

伊奈中央病院

内科・皮膚科・リハビリテーション科
(入院設備有)

診療時間	月	火	水	木	金	土	日
9:00~12:00	○	○	○	○	○	○	○
14:00~17:00	○	○	○	○	○	○	○

北足立郡伊奈町寿4-43 ☎048-721-3022

今成医院

内科・胃腸科・外科・肛門科・整形外科・リハビリテーション科
院長 今成芳郎 (在宅医療有)

診療時間	月	火	水	木	金	土	日
9:00~12:00	○	○	○	○	○	○	○
15:00~18:00	○	○	○	○	○	○	○

整形外科の診療時間はお問い合わせ下さい

胃カメラは診療時間内、大腸カメラは昼休憩の間に行っています

北足立郡伊奈町小室2469-2 ☎048-723-8280

内田クリニック

外科・内科・整形外科・皮膚科・泌尿器科・肛門科
リハビリテーション科 (在宅医療有)

診療時間	月	火	水	木	金	土	日
9:00~12:00	○	○	○	○	○	○	○
14:00~18:00	○	○	○	○	○	○	○

受付時間は午前11:30 午後17:30まで

第2・第4日曜日 休診

北足立郡伊奈町内宿台5-4 ☎048-728-9296

おおつ消化器・呼吸器内科クリニック

消化器内科・呼吸器内科・内科 院長 大津威一郎

診療時間	月	火	水	木	金	土	日
9:00~12:00	○	○	○	○	○	○	○
14:00~15:30	○	○	○	○	○	○	○
15:30~18:00	○	○	○	○	○	○	○

※火曜日: 午後は13:30~16:30 大腸カメラのみ

日曜日: 午前は10:00~12:30 午後は13:30~16:30 大腸カメラのみ

呼吸器内科 月・火・水 9:00~12:00

北足立郡伊奈町小室3188-6 ☎048-748-5522

尾崎内科クリニック

内科・小児科

診療時間	月	火	水	木	金	土	日
8:00~12:00	○	○	○	○	○	○	○
15:00~18:30	○	○	○	○	○	○	○

北足立郡伊奈町木町1-289-1 ☎048-720-1701

金崎内科医院

内科・糖尿病内科・小児科

診療時間	月	火	水	木	金	土	日
9:00~12:00	○	○	○	○	○	○	○
15:00~19:00	○	○	○	○	○	○	○

※土曜日は午前9:00~13:00 午後は休診

北足立郡伊奈町内宿台3-40 ☎048-728-8550

木村クリニック

内科・心療内科・脳神経外科・リハビリテーション科

診療時間	月	火	水	木	金	土	日
9:00~12:00	○	○	○	○	○	○	○
14:30~18:00	○	○	○	○	○	○	○

※火曜日の午後は14:30~17:00

受付時間は診療終了の10分前までです

北足立郡伊奈町小室10051-1 ☎048-723-8884

埼玉県立がんセンター

血液内科・乳腺腫瘍内科・乳腺外科・緩和ケア科
消化器内科・消化器外科・呼吸器内科・胸部外科・脳神経外科
整形外科・形成外科・婦人科・頭頸部外科・皮膚科・泌尿器科
歯科口腔外科・放射線科 (入院設備有)

診療時間	月	火	水	木	金	土	日
8:45~17:00	○	○	○	○	○	○	○

※要紹介状・予約

北足立郡伊奈町小室780 ☎048-722-1111

埼玉県立精神医療センター

精神科・児童思春期精神科
(入院設備有)

診療時間	月	火	水	木	金	土	日
8:45~12:00	○	○	○	○	○	○	○
13:00~17:00	○	○	○	○	○	○	○

※要予約

北足立郡伊奈町小室818-2 ☎048-723-1111

しらさき眼科医院

眼科 院長 白崎慎英

診療時間	月	火	水	木	金	土	日
9:00~12:00	○	○	○	○	○	○	○
14:00~17:00	○	○	○	△	○	○	○

△: 木曜午後と土曜午前は不定期診療となります 休診日: 日曜、祝日

詳しくはホームページの診療カレンダーをご覧ください 予約優先制

※午前・午後とも診療時間の30分前に受付開始となります

※手術は月・火・水の午後に行っております

北足立郡伊奈町大針847-1 ☎048-792-0249

鳥山こどもクリニック

小児科 当日予約制

診療時間	月	火	水	木	金	土	日
9:00~12:30	○	○	○	○	○	○	○
15:00~18:30	○	○	○	○	○	○	○

※土曜日は9:00~13:30まで (受付13:00まで)

受付: 午前は12:00まで 午後は18:00まで

北足立郡伊奈町大針957-4 ☎048-723-5557

希望(のぞみ)病院

内科・神経内科・循環器内科・リハビリテーション科
消化器内科・皮膚科・脳外科 (入院設備有)

診療時間	月	火	水	木	金	土	日
9:00~12:00	○	○	○	○	○	○	○
14:00~17:00	○	○	○	○	○	○	○

皮膚科 火・金 9:00~12:00 14:00~16:00

すべての日曜日の診療は無し

北足立郡伊奈町小室3170 ☎048-723-0855

みなみのメディカルクリニック

内科・消化器内科 院長 南野 勉

診療時間	月	火	水	木	金	土	日
9:00~12:30	○	○	○	○	○	○	○
15:00~18:30	○	○	○	○	○	○	○

北足立郡伊奈町栄5-255 ☎048-720-0033

みやうち内科・消化器内科クリニック

内科・消化器内科・肝臓内科・内視鏡内科・小児科・感染症内科 理事長 宮内智夫

診療時間	月	火	水	木	金	土	日
9:00~12:00	○	○	○	○	○	○	○
15:00~18:30	○	○	○	○	○	○	○

※受付時間は診療終了の15分前までです

土曜日は9:00~14:00 (受付13:45まで)

胃カメラ 月・火・水・金 8:00~9:00

大腸カメラ 月・火・水・金 14:00~15:00 予約制

北足立郡伊奈町寿2-144-4 ☎048-783-3751

世沢整形外科

整形外科・内科・リハビリテーション科

診療時間	月	火	水	木	金	土	日
9:30~12:30	○	○	○	○	○	○	○
15:00~18:30	○	○	○	○	○	○	○

受付時間は診療終了の30分前までです

※土曜日は9:30~13:00 (受付12:30まで)

北足立郡伊奈町小室2216-1 ☎048-723-9191



施設は 従来型の多居室です
伊奈町では唯一の着衣対応施設です
リハビリは柔道整復師が優しく!!
まずはお電話ください
☎ 048-723-1122
伊奈町中央1丁目93番地

特別養護老人ホーム 伊奈の里

有限会社 ケア・パートナー

〒362-0805 北足立郡伊奈町栄4丁目261番地2
いつも笑顔で楽しく快適に過ごしていただけるよう
真心をこめてサポートいたします

訪問介護事業所

ここ・さほーと

ふくろうの社
CARE PARTNER

身体介護 生活援助

デイサービス

048-720-7741 048-722-3232

桶川市



朝日内科歯科医院

内科・小児科・消化器科・歯科・小児歯科

院長 黒沼幸雄

診療時間	月	火	水	木	金	土	日
9:00~12:00	○	○	○	○	○	○	○
15:30~18:30	○	○	○	○	○	※	

※土曜は休憩なしで14:00まで ※歯科は木曜日1日休診です。

桶川市朝日3-14-10 ☎048-774-9385

アベル内科クリニック

内科(透析)

診療時間	月	火	水	木	金	土	日	祝
8:30~13:30	○	○	○	○	○	○	○	○
14:30~21:00	○	○	○	○	○	○	○	○

桶川市若宮1-4-52城北SSビル3F ☎048-787-5411

いけだファミリークリニック桶川

内科・小児科・糖尿病内科

診療時間	月	火	水	木	金	土	日
9:00~12:30	○	○		○	○	○	
14:15~18:00	○	○		○	○		

※14:15~14:45は小児ワクチン専用時間帯です。

桶川市坂田東2-3-1プレス桶川 ☎048-788-1167

大谷記念病院

内科・循環器科・消化器科・胃腸科・皮膚科
リハビリテーション科・歯科・口腔外科(入院設備有)

診療時間	月	火	水	木	金	土	日
9:00~12:15	○	○	○	○	○	○	
14:00~17:15	○	○	○	○	○		

桶川市加納字宮脇2216 ☎048-728-2411

大野整形外科

整形外科・リハビリテーション科
リウマチ科

診療時間	月	火	水	木	金	土	日
9:00~12:30	○	○	○		○	○	
14:30~18:00	○	○	○		○	○	

桶川市坂田1514 ☎048-728-1611

岡田整形外科

整形外科・リハビリテーション科
皮膚科・外科

診療時間	月	火	水	木	金	土	日
9:00~12:00	○	○	○	○	○	○	
15:00~19:00	○	○	○	○	○	○	

桶川市北2-2-1

☎048-776-2222

おかべ耳鼻咽喉科医院

耳鼻咽喉科

診療時間	月	火	水	木	金	土	日
9:00~12:30	○	○	○	○	○	○	
14:30~18:30	○	○		○	○		

桶川市北1-22-9

☎048-772-3492

桶川医療クリニック

内科・皮膚科・泌尿器科

診療時間	月	火	水	木	金	土	日
9:00~12:30	○	○	○	○	○	○	
14:00~18:00	○	○	○	○	○	○	

※土曜日の診療は13:00まで ただし、受付は診療時間の30分前まで(平日も同様)

※皮膚科は平日17:00で受付終了 ※泌尿器科は毎週月曜日9:00~12:30のみ

(泌尿器科の診療日時は今後変更させて頂く場合があります)

桶川市若宮1-5-2パトリア桶川4階 ☎048-786-5200

桶川駅前こどもクリニック

小児科

診療時間	月	火	水	木	金	土	日
8:45~12:00	○	○		○	○	○	○
15:00~18:00	○	○		○	○	※	

※土曜は17:00まで ※予防接種は問い合わせ

桶川市若宮1-1-7桶川駅前

メディカルビル3F ☎048-789-3222

おけがわ眼科

眼科・小児眼科 院長 富山隆一

診療時間	月	火	水	木	金	土	日
9:00~12:30	○	○	○	○	○	○	○
15:00~18:30	○						

※火曜日、第4月曜日午後、第5月曜日、第1・第2水曜日午後は休診

桶川市若宮1-5-2

おけがわマイン4階 ☎048-783-4957

桶川K.Nクリニック

整形外科・麻酔科・皮膚科・外科・脳神経外科
リハビリテーション科 院長 長井仁志 (在宅医療有)

診療時間	月	火	水	木	金	土	日
9:00~12:30	○	○	○	○	○	○	
15:00~19:00	○	○	○	○		※	

※(土)14:30~17:00 ※受付は診療時間30分前まで

桶川市若宮1-1-7 桶川駅前

メディカルビル2F ☎048-787-7715

桶川腎クリニック

腎臓内科(透析)
一般内科(予約制)

診療時間	月	火	水	木	金	土	日
8:00~18:30	○	○	○	○	○	○	
8:00~13:30	○	○		○	○		

桶川市上日出谷644-1

☎048-789-5151

桶川中央クリニック

内科・小児科・消化器内科・胃腸内科・内視鏡内科

診療時間	月	火	水	木	金	土	日
9:00~12:30	○	○	○		○	○	
15:30~19:00	○	○	○		○	※	

※土曜の午後は15:30~17:00 ※受付は診療時間15分前まで

桶川市若宮2-2-22

☎048-786-6628

桶川日出谷診療所

脳神経外科・皮膚科・リハビリテーション科・整形外科・外科

診療時間	月	火	水	木	金	土	日
9:00~13:00	○	○	○	○	○	○	
15:00~18:00	○	○	○	○	○	○	

休診日/日、祝日 ※受付は診療時間終了30分前まで

土曜日午後 (月・火・金曜日の午後は5:00まで)

桶川市下日出谷西3-3-4 ☎048-786-7715

上日出谷権原整形外科

整形外科・リハビリテーション科

診療時間	月	火	水	木	金	土	日
9:00~12:30	○	○	○	※	○	※	
15:00~18:00	○	○	○		○		

※木曜日・土曜日のみ9:00~13:00 ※受付は診療時間30分前まで

桶川市上日出谷南3-2-7 ☎048-789-2200

川田谷クリニック

外科・内科・胃腸科・皮膚科
リハビリテーション科

診療時間	月	火	水	木	金	土	日
9:00~12:00	○	○			○	○	
15:00~18:30			○	○			

桶川市川田谷3560-2

☎048-787-2531

神崎皮フ科クリニック

皮膚科

診療時間	月	火	水	木	金	土	日
9:00~12:30	○	○	○		○	○	
15:00~18:30	○	○	○		○	○	

※受付は診療時間終了15分前まで

桶川市南1-3-14 1F

☎048-778-3911

社会福祉法人 緑風会 花ノ木の郷

◆ユニット型特養 90床 ◆ショートステイ 10床

Instagram: フログ
是非ご覧ください!!

お気軽にお問い合わせください

桶川市加納1824-1

☎048-729-2222

http://www.ryokuhu-ka.or.jp

Email: hananoki@tune.ocn.ne.jp

医療法人財団 聖蹟会

介護老人保健施設

ハートランド桶川

埼玉県中央病院併設

お気軽にお問い合わせ下さい

048-777-7011 〒363-0008 埼玉県桶川市坂田1725

医療法人 孝仁会

埼玉県桶川市川田谷 5830-1

ねむのき

◆通所リハビリテーション

◆短期入所生活介護 048-787-0311

◆居宅介護支援 048-783-7890

◆地域包括支援センター 048-783-5311

木ノ内在宅クリニック

内科・外科・循環器内科・循環器外科・緩和ケア・在宅医療
機能強化型在宅療養支援診療所・在宅緩和ケア充実診療所 院長 木ノ内 勝士

診療時間(訪問診療)	月	火	水	木	金	土	日
9:00~12:00	○	○	○	○	○	○	○
10:00~12:30	○	○	○	○	○	○	○
13:30~18:00	○	○	○	○	○	○	○

※祝日および時間外・夜間も24時間365日対応いたします。
※外来は予約制ですので事前に相談して下さい。

桶川市下日出谷西3-14-13 ☎048-778-9626

蔵田医院

内科・循環器内科・小児科・糖尿・代謝内分泌内科

診療時間	月	火	水	木	金	土	日
9:00~12:00	○	○	○	○	○	○	○
15:00~18:30	○	○	○	○	○	※	○

◎の木曜日午前は11:30まで 午後は16:00~19:00まで
○の金曜日午前は8:30~
※の土曜日午後は14:00~17:00まで

桶川市寿1-3-8 ☎048-771-1446

栗原クリニック

内科・循環器内科・小児科

院長 栗原 広孝 (在宅医療有)

診療時間	月	火	水	木	金	土	日
9:00~12:00	○	○	○	○	○	○	○
15:00~19:00	○	○	○	○	○	○	○

桶川市鴨川2-8-4 ☎048-786-2168

小島医院

内科・小児科

診療時間	月	火	水	木	金	土	日
8:30~12:00	○	○	○	○	○	○	○
15:00~18:00	○	○	○	○	○	○	○

桶川市東1-2-17 ☎048-771-1212

埼玉県中央病院

内科・循環器内科・消化器内科・脳神経内科・外科・乳癌外科・脳神経外科
整形外科・皮膚科・泌尿器科・人工透析・リハビリテーション科
歯科・口腔外科・矯正歯科(入院設備有) 院長 早田 邦康

診療時間	月	火	水	木	金	土	日
9:00~11:50	○	○	○	○	○	○	○
13:30~16:50	○	○	○	○	○	○	○

桶川市坂田1726 ☎048-776-0022

坂部医院

内科・小児科

診療時間	月	火	水	木	金	土	日
9:00~12:00	○	○	○	○	○	○	○
15:00~18:00	○	○	○	○	○	○	○

桶川市東1-3-26 ☎048-771-1055

末広整形外科

整形外科・皮膚科・リハビリテーション科
放射線科

診療時間	月	火	水	木	金	土	日
9:00~12:00	○	○	○	○	○	○	○

桶川市末広2-11-21 ☎048-728-5166

鈴木内科医院

内科・小児科・皮膚科

診療時間	月	火	水	木	金	土	日
9:00~12:00	○	○	○	○	○	○	○
15:00~18:00	○	○	○	○	○	○	○

桶川市川田谷5828-1 ☎048-787-3000

田中胃腸医院

内科・外科・消化器科・胃腸科・肛門科

診療時間	月	火	水	木	金	土	日
9:00~12:00	○	※	○	○	○	◎	○

※火曜日は手術のみ ◎土曜日は9:00~13:00

桶川市北1-10-13 ☎048-771-1037

豊田医院

内科・小児科

診療時間	月	火	水	木	金	土	日
9:00~12:00	○	○	○	○	○	○	○
15:00~17:30	○	○	○	○	○	※	○

※土曜の午後は13:00~15:00

桶川市坂田東3-26-13 ☎048-728-2377

なかた呼吸器内科クリニック

呼吸器内科・内科

診療時間	月	火	水	木	金	土	日
9:00~12:00	○	○	○	○	○	○	○
15:00~18:00	○	○	○	○	○	○	○

※初診の受付は午前は11:15まで 午後は17:15まで

桶川市倉田字西窪台255-5 ☎048-729-2811

原田耳鼻咽喉科医院

耳鼻咽喉科

診療時間	月	火	水	木	金	土	日
9:00~12:00	○	○	○	○	○	※	○
15:00~19:00	○	○	○	○	○	○	○

※土曜は13:00まで

桶川市若宮1-7-19
パークサイド若宮101 ☎048-787-5616

府川医院

耳鼻咽喉科・アレルギー科

診療時間	月	火	水	木	金	土	日
9:30~12:00	○	○	○	○	○	※	○
15:30~18:30	○	○	○	○	○	○	○

※土曜日は9:30~13:00

桶川市若宮2-3-21 ☎048-786-2672

ベニバナファミリークリニック

内科・小児科・皮膚科・消化器内科・外科
院長 荻野 直己

診療時間	月	火	水	木	金	土	日
9:00~12:30	○	○	○	○	○	○	○
15:00~18:30	○	○	○	○	○	○	○

※第1日曜日は休診

桶川市下日出谷954-5 ☎048-787-0002

ゆう上尾在宅クリニック

在宅医療・内科・緩和ケア科・眼科・皮膚科

院長 岩村 弘志

診療時間	月	火	水	木	金	土	日
9:00~18:00	○	○	○	○	○	※	※

※臨時のみ対応

桶川市鴨川1-5-14
ソレイユビル3階B号室 ☎048-871-6067

ゆげクリニック

内科・循環器内科

診療時間	月	火	水	木	金	土	日
9:00~12:30	○	○	○	○	○	○	○
15:00~18:00	○	○	○	○	○	○	○

桶川市朝日1-27-7 ☎048-777-3000

ようだ眼科医院

眼科(入院設備有)

診療時間	月	火	水	木	金	土	日
9:00~12:00	○	○	○	※	○	○	○
15:00~18:30	○	○	○	※	○	○	○

※木曜日は手術のみ

桶川市西1-5-7 ☎048-771-8880

渡辺医院

内科・小児科・皮膚科・形成外科(在宅医療有)

診療時間	月	火	水	木	金	土	日
8:30~12:00	○	○	○	○	○	○	○
15:30~18:00	○	○	○	※	○	○	○

※木は予約者のみ、午後は14:00~17:00

桶川市若宮1-6-39 ☎048-787-2181

社会福祉法人 安誠福祉会

〒363-0027 桶川市川田谷4948-1
ホームページ www.anseifukushikai.or.jp
介護老人保健施設 ルーエハイム ☎048-786-5550
老人福祉施設 はにわの里(特養) ☎048-786-2323
軽費老人ホーム 安らぎの里 ☎048-787-2077
桶川介護サービスセンター(居宅支援) ☎048-786-5577
桶川市地域包括支援センター ルーエハイム ☎048-789-2121
サービスのご利用については、お気軽にお問い合わせ下さい。

社会福祉法人 熊谷福祉の里
介護のことなら何でもご相談下さい。

特別養護老人ホーム クイーンズピラ桶川

全室ユニット型100床・ショートステイ20床

- ・デイサービス
- ・居宅介護支援
- ・認知症デイサービス

桶川市坂田845-1

☎048-728-8887



北本市



青木クリニック

内科・呼吸器科・消化器科・循環器内科・小児科

診療時間	月	火	水	木	金	土	日
9:00~12:00	○	○	○	○	○	※	
14:30~17:30	○	○	○	○	○		

※土は9:00~12:00

北本市中央2-59 平井ビル3F ☎048-592-1033

安里医院

内科・小児科

院長 安里満信

診療時間	月	火	水	木	金	土	日
9:00~12:00	○	○	○	○	○	○	
15:00~18:00	○	○	○	○	○		

乳腺超音波、頸動脈超音波等各種超音波検査を施行しております
北本市宮内3-1 ☎048-542-2629

伊藤クリニック

胃腸科・内科・外科・整形外科・リハビリテーション科
皮膚科・泌尿器科 院長 伊藤隆夫

診療時間	月	火	水	木	金	土	日
9:00~12:00	○	○	○	※	○	○	
15:30~18:30	○	○	○	○	○		

※木曜は検査日です

北本市朝日2-304-1

☎048-593-5588

いなぎentクリニック

耳鼻咽喉科・アレルギー科・気管食道科・形成外科
放射線科 院長 稲木勝英 (在宅医療有)

診療時間	月	火	水	木	金	土	日
9:00~12:00	○	○	※	○	○	○	
15:00~20:00	○	○	○	○	○	○	○

●受付終了15分前まで ◎火木土曜18時まで

※水曜午前1、3、5手術にて一般診療休診(要電話)

北本市本町4-20-1

☎048-593-4567

井上眼科医院

眼科

院長 針谷淑人

診療時間	月	火	水	木	金	土	日
9:00~12:30	○	○	○	○	○	○	
15:00~18:00	○	○	○	○	○		

北本市北本2-47

☎048-592-7198

大久保医院

内科・糖尿病・内分泌内科

院長 森田智子

診療時間	月	火	水	木	金	土	日
9:00~12:00	○	○	○	○	○	○	
15:30~18:00	○	○	○	○	○		

北本市山中1-52

☎048-591-8171

大友外科整形外科

整形外科・皮膚科・リハビリテーション科・外科

院長 大友通明

診療時間	月	火	水	木	金	土	日
9:30~13:00	○	○	○	○	○		
15:00~18:00	○	○	○	○	○		

※受付終了 午前は12:30

北本市本町6-284

☎048-591-7000

北里大学メディカルセンター

内科、神経内科、呼吸器内科、消化器内科、泌尿器内科、腎臓内科、内分泌・代謝内科、リウマチ・膠原病内科、精神科、小児科、外科、消化器外科、呼吸器外科、乳腺外科、整形外科、形成外科、脳神経外科、皮膚科、泌尿器科、産婦人科、眼科、耳鼻咽喉科、リハビリテーション科、放射線科、麻酔科、救急科、病棟診療科(入院診療有)

診療時間	月	火	水	木	金	土	日
8:30~11:00(初診・予約)	○	○	○	○	○	※	
13:00~16:00(予約)	○	○	○	○	○		

※初診時は医療機関からの紹介状が必要です。 ※第二・第四・第五土曜は休みです

※診療科により休診日が異なりますので、ご確認のうえ受診下さい

北本市荒井6-100

☎048-593-1212

北本駅東口クリニック

内科・呼吸器内科・皮膚科

院長 矢澤克昭

診療時間	月	火	水	木	金	土	祝
9:00~12:00	○	○	○	○	○	※	※
14:30~18:00	○	○	○	○	○		

※土、祝日…9:00~13:00まで診療 ※休診日：日曜日

北本市北本1-81 ASAMIビル2F ☎048-593-0311

北本共済医院

内科・消化器科・糖尿病・代謝内科・泌尿器科・肛門科
循環器内科・血液内科・放射線科・健康診断 院長 竹並 展

診療時間	月	火	水	木	金	土	日
9:00~12:00	○	○	○	○	○		
14:00~19:00	※	※	○	○	○	※	

※月・火は15:00~18:00

※在宅療養支援診療所

※土曜は14:00~17:00

北本市下石戸下511-1

☎048-591-7111

北本心ノ診療所

心療内科・精神科

診療時間	月	火	水	木	金	土	日
10:00~13:00	○	○	○	○	○	○	
15:00~19:00	○	○	○	○	○		

木曜日は10:00~13:00まで(午後は休診)

北本市中央2-78

☎048-598-7573

北本さくらクリニック

内科・胃腸科・外科

院長 岡野孝雄

診療時間	月	火	水	木	金	土	日
9:00~12:00	○	○	○	○	○	○	
15:00~18:30	○	○	○	○	○	△	

※土曜日午後は15:00~17:00

北本市東間5-64

☎048-540-2525

北本整形外科

整形外科・リハビリテーション科・皮膚科

診療時間	月	火	水	木	金	土	日
9:00~12:30	○	○	○	○	○	○	
15:00~19:00	○	○	○	○	○		

北本市北本1-33

☎048-591-8871

北本第一クリニック

内科(人工透析)・胃腸科

診療時間	月	火	水	木	金	土	日
9:00~12:00	○	○	○	○	○	○	
15:00~18:00	○	○	○	○	○		

※夜間透析あり お問い合わせ下さい ※胃カメラあり 要予約

北本市北本2-185

☎048-591-7622

北本中央クリニック

内科・小児科・循環器内科・消化器科
呼吸器科・血液内科 (在宅医療有)

診療時間	月	火	水	木	金	土	日
9:00~12:00	○	○	○	○	○	○	
14:00~18:00	○	○	○	○	○		

北本市本町6-232

☎048-591-2257

きたもと内科クリニック

内科・消化器科・肝臓内科・循環器科

診療時間	月	火	水	木	金	土	日
9:00~11:30	○	○	○	○	○	○	
15:30~18:00	○	○	○	○	○		

北本市中丸5-23-1

☎048-592-1641

きたもと脳神経外科クリニック

脳神経外科

院長 金子伸幸

診療時間	月	火	水	木	金	土	日
9:00~12:30	○	○	○	○	○	○	
15:00~18:30	○	○	○	○	○		

※受付時間は診療終了の30分前までです。

※初診・予約外受付時間 8:45~12:00 14:30~17:30

北本市中丸8-219

☎048-592-8808

けやきクリニック

皮膚科・泌尿器科

診療時間	月	火	水	木	金	土	日
10:00~13:00	○	○	○	○	○	※	
15:00~18:00	○	○	○	○	○		

※土曜は9:00~12:00

北本市中央2-89

☎048-593-5992

さくらこどもおとな診療所

小児科・内科・循環器内科

院長 石井照之

診療時間	月	火	水	木	金	土	日
9:00~11:30	○	○	○	○	○	○	
15:30~18:00	○	○	○	○	○		

北本市栄7番地1-27-102

☎048-591-2088

さとうクリニック

内科・消化器科・小児科

診療時間	月	火	水	木	金	土	日
9:00~12:00	○	○	○	※	○	※	
15:00~18:00	○	○	○	○	○		

※第二・第四の木曜は休みです ※土曜午前は9:00~13:00です

北本市二ツ家1-374

マリオン北本125A

☎048-590-5977

鈴木医院

内科・小児科

院長 鈴木義信 (在宅医療有)

診療時間	月	火	水	木	金	土	日
9:00~12:00	○	○	○	○	○	○	
15:00~18:00	○	○	○	○	○		

北本市中丸8-257

☎048-592-1313

高橋皮膚科医院

皮膚科

診療時間	月	火	水	木	金	土	日
9:15~12:00	○	○	○	○	○	○	
15:00~17:45	○	○	○	○	○		

※休診日 火曜・木曜・日曜・祝日

北本市二ツ家3-5-2

☎048-592-8741



桃泉園北本病院

内科・循環器科・消化器科・泌尿器科・整形外科・脳神経外科
リハビリテーション科・人工透析・人間ドック（入院設備有）

院長 齋藤豊彦

診療時間	月	火	水	木	金	土	日	祝
9:00~12:00	○	○	○	○	○	○	○	○
13:00~17:00	○	○	○	○	○	○	○	○

※祝日…内科・整形外科（土曜日が祝日の場合は午前中診療）

北本市深井3-75 ☎048-543-1011

遠井クリニック

循環器内科・内科・小児科・脳神経内科・麻酔科

院長 遠井亨

診療時間	月	火	水	木	金	土	日
9:00~12:00	○	○	○	○	○	○	
15:00~18:00	○	○	○				

※受付終了は10分前までです
※脳神経内科は木曜日のみ 遠井素乃

北本市北本1-143 ☎048-591-2109

植原医院

内科・胃腸科・肛門科

診療時間	月	火	水	木	金	土	日
9:00~12:00	○	○	○	○	○	○	
15:30~18:00	○	○	○				

※受付時間は診療終了の30分前までです

北本市東間7-242 ☎048-542-6582

林田内科医院

内科・小児科・循環器内科・消化器科
（入院設備有）（在宅医療有）

院長 林田洋一

診療時間	月	火	水	木	金	土	日
9:00~12:30	○	○	○	○	○	○	
15:00~17:45	○	○	○	○	○		

北本市本宿7-67-3 ☎048-592-7711

ひらお内科クリニック

内科・心療内科・神経内科（在宅医療有）

診療時間	月	火	水	木	金	土	日
9:00~12:30	○	○	○		○	○	
16:00~19:00	○	○	○				

北本市中央3-71-4 ☎048-592-8861

深井小児科内科医院

小児科・内科

診療時間	月	火	水	木	金	土	日
10:00~12:00	○	○	○		○	○	
15:00~18:00	○	○	○				

北本市荒井1-95 ☎048-591-5958

福音診療所

耳鼻咽喉科

診療時間	月	火	水	木	金	土	日
9:00~11:30	○	○	○		○	○	
15:00~18:00	○	○	○		○	※	

※土曜の午後は17:30まで受付

北本市緑4-154 ☎048-592-2862

藤倉医院

循環器内科・内科・消化器内科（在宅医療有）

診療時間	月	火	水	木	金	土	日
9:00~12:00	○	○	※	○	○	※	
15:00~18:00	○	○	○	○			

※水曜・土曜は9:00~12:30です
※受付時間は診療終了の15分前です

北本市宮内1-212 ☎048-592-3045

二ツ家整形外科

整形外科・リハビリテーション科・リウマチ科・内科

診療時間	月	火	水	木	金	土	日
9:00~12:00	○	○	○	○	○	※	
15:00~18:00	○	○	○	○			

※第2、第4土曜日は休診日です
※第1、第3、第5土曜日は午前のみです

北本市二ツ家2-107 ☎048-590-3344

本藤整形外科

整形外科・リウマチ科・リハビリテーション科・皮膚科

診療時間	月	火	水	木	金	土	日
9:00~12:30	○	○	○	○	○	○	
15:00~19:00	○	○	○	※	○	※	

※木曜・土曜午後は15:00~17:00です（リハビリは17:30まで）

※第4土曜日の午後は休診

※月・火・水・金の受付時間はホームページを参照してください

北本市山中1-167-1 ☎048-592-7667

my CLINIC マイ・クリニック

内科・小児科・外科

院長 遠井敬大

診療時間	月	火	水	木	金	土	日
8:30~11:30	○	○	○	○	○	○	
15:00~19:00	○	○		○	○		

※受付時間 8:15~11:00/14:45~18:30

※第5土曜日休診

北本市石戸5-158-1 ☎048-590-2211

まつざき整形リウマチクリニック

整形外科・リウマチ科
リハビリテーション科・内科

診療時間	月	火	水	木	金	土	日
9:00~12:30	○	○	○	○	○	※	
15:00~18:00	○	○	○	○			

※土曜は9:00~13:00

北本市東間6-71 ☎048-540-6463

南福音診療所

内科・消化器内科・在宅医療

診療時間	月	火	水	木	金	土	日
内科 9:15~11:30	○	○	○	○	○	○	
15:00~18:30	○	○	○	○	○		
小児科 9:15~11:30				○			

※小児科 水・木午前中のみ診療 ※内科 土曜は12:00まで受付

北本市緑4-148 ☎048-591-7191

矢澤クリニック北本

在宅医療・内科・泌尿器科・神経内科・循環器内科
緩和ケア内科・小児科 ※機能強化型在宅療養支援診療所

診療時間（訪問診療）	月	火	水	木	金	土	日
9:00~17:50	○	○	○	○	○		

※かかりつけの在宅患者さんには休診日や夜間も対応いたします
※外来は予約制ですので事前にご連絡下さい

北本市北本1-51 マツヤビル2F ☎048-577-7048

山崎医院

小児科・内科

診療時間	月	火	水	木	金	土	日
9:00~12:00	○	○		○	○	○	
15:00~18:00	○	○		○	○	○	

北本市西高尾5-233 ☎048-591-2244

山田医院

内科・小児科・胃腸科・消化器科・呼吸器科・アレルギー科
（入院設備有） 院長 山田憲次（在宅医療有）

診療時間	月	火	水	木	金	土	日
8:30~12:30	○	○	○	○	○	○	
15:00~18:00	○	○	※	○	○	※	

※水曜・土曜は15:00~17:00まで

北本市緑3-289 ☎048-593-0353

吉田医院

内科・産婦人科（女性診療科）

診療時間	月	火	水	木	金	土	日
内科 9:00~12:00	○	※	○	○	○	○	
15:00~18:00	○	※	○				
婦人科 9:00~11:30	○	○		○	○	※	
（女性診療科） 14:30~17:00	○	○		○			

※の日は予約制となります

北本市中央1-70 ☎048-591-2200

よしだ整形外科内科

整形外科・内科・リハビリテーション科・皮膚科・リウマチ科

院長 吉田好志郎

診療時間	月	火	水	木	金	土	日
8:30~12:30	○	○	○	○	○	○	
15:00~19:00	○	○	○	○	○		

※水曜・土曜は午前みの診療 受付時間8:30~12:15/15:00~18:30

※リハビリは現在予約制となっています

北本市北本3-34 ☎048-590-5720

（医）誠昇会 看護師 介護士 募集中

*介護付き有料老人ホーム グレース北本

医療機関と提携し、思いやり、親切、誠意のサービスを提供

北本共済医院2F、3F TEL 048-591-7112

FAX 048-577-7741

http://grace.kitamoto.or.jp

1F 北本共済医院に併設 TEL 048-591-7111

FAX 048-592-7266

相談、サービス等についてお気軽にお問合せ下さい

介護老人保健施設 カントリーハーベスト北本

一般棟 52名 ショートステイ
認知症専門棟 48名 通所リハビリテーション 40名

医療法人 誠昇会 介護老人保健施設
理事長 竹並 麗 カントリーハーベスト北本

〒364-0025 埼玉県北本市石戸宿5-236（桜堤通り）

Tel.048-593-7111 Fax.048-591-8311

ホームページ http://www.countryharvest.jp

圏央サービス

東京海上日動火災保険株式会社 代理店
東京海上日動あんしん生命保険株式会社 代理店



TEL
048-771-7853

TOKIO MARINE NICHIDO 〒363-0016 桶川市寿1-10-3

タクシーのご用命は
桶川タクシー

桶川市南1-2-23
☎ 048-771-1046
0120-75-1046

ゴミの処分 おまかせください!
【見積り無料】

(一社)埼玉建設業協会会員 (公社)日本下水道管路管理業協会会員
埼玉県公安委員会認定第43000636号

青木清掃株式会社

[本社] 〒363-0015 埼玉県桶川市南一丁目2番6号
TEL 048(775)1551(代)

[事業本部] 〒363-0004 埼玉県桶川市五丁台425番1号
TEL 048(728)8273(代)

消防設備のデパート
消火器 自動火災報知設備 避難器具
消防自動車 各種消防・防災用設備点検
埼玉県消防設備協会・消防設備協同組合 会員
桶川市・北本市・上尾市防火安全協会 会員

脇防災株式会社

本社 〒363-0025 埼玉県桶川市下日出谷52-3
TEL 048-786-1038 FAX 048-786-1401
e-mail: wakibousai@mbi.nifty.com

北本営業所 〒364-0028 埼玉県北本市下石戸1丁目95
TEL 048-591-9261

行田営業所 〒361-0057 埼玉県行田市城西3丁目13-21
伊奈営業所 TEL 048-594-8713

ひまわり薬局

本店 北本市緑3-291
(北本山中店・北本本町店・北本中央店・北本石戸店・桶川南店・伊奈町店・鴻巣店・秩父店)

TEL 048-591-9655 FAX 048-591-9658

- ・全国の処方せん 受付・調剤いたします
- ・お支払いは電子マネー・スイカ等・クレジットカードもご利用頂けます
- ・FAXでの処方せんも受付させて頂いております

特別養護老人ホーム
チェリーヒルズ 北本
Cherry Hills Kitamoto

電車・バスでのお越しのお客様
JR高崎線北本駅 西口ロータリーより
「北本団地行き」バス
終点「北本団地」下車
徒歩約5分

お問い合わせ・ご見学はお気軽にどうぞ
北本市石戸5丁目143番地1
TEL 048-593-8282

ふるさとの味 手打ちうどん、そばを
ご賞味ください

へに花ふるさと館

桶川市

■ 休館日：毎週月曜（祝日は営業）

桶川駅東口・循環バス「へに花ふるさと館前」下車
お車の場合・17号加納交差点を東に曲がる

桶川市加納419-1 TEL 048-729-1611

～交通誘導警備の
エキスパート～

株式会社三共セキュリティ

(社)全国警備業協会会員
(社)埼玉県警備業協会会員

〒363-0009 桶川市坂田東3-8-5
TEL 048(728)8391(代)
FAX 048(728)8393

社会福祉法人 一寿会

特別養護老人ホーム **きたもと寿苑**

心なごも
安らぎの空間

職員募集

介護職
看護職

事業内容

- ・ユニット型特養 90名
- ・ショートステイ 10名
- ・デイサービス 30名
- ・居宅介護支援事業所

託児所有り(職員専用)

埼玉県北本市二ツ家3丁目113-3
TEL (048)501-8600
FAX (048)501-8601
お気軽にご相談ください

ホームページ <http://care-net.biz/11/ikmk-jp/>

50th Anniversary

smile surprise
みんなが笑顔になれるチカラを発信する

エコー宣伝印刷 Echo Publicity Printing Co., Ltd

〒362-0806 埼玉県北足立郡伊奈町小室 7076
TEL 048-722-4681 FAX 048-722-4682

Heartful Company

～未来の子供たちのために～

一般土木工事から公共工事まで
施工致します。

環境を考えた街づくりを目指しています。

浅見工業株式会社

〒363-0025 埼玉県桶川市下日出谷8-4
TEL 048(787)2731 FAX 048(787)2732

ゆうゆうケア

本部・居宅介護支援事業所 北本市中央3-71-4 TEL.048-593-7688

グループリビング アトリエ
看護小規模多機能ケア みらい
訪問看護ステーション みらい

ゆうゆうケア訪問看護ステーション
小規模多機能ケア あおぞら
定期巡回随時対応型訪問介護看護

お車のことなら何でもご相談ください。

SAKURA
EV SUV

埼玉日産自動車株式会社 **桶川べにばな店**
〒363-0011 桶川市北1-25-32 ☎ 048-773-7811



発行 桶川北本伊奈地区医師会
〒364-0014 北本市二ツ家3-183
TEL 048-591-3140
<https://okekitaina-ishikai.com>

発行日 2023年3月