

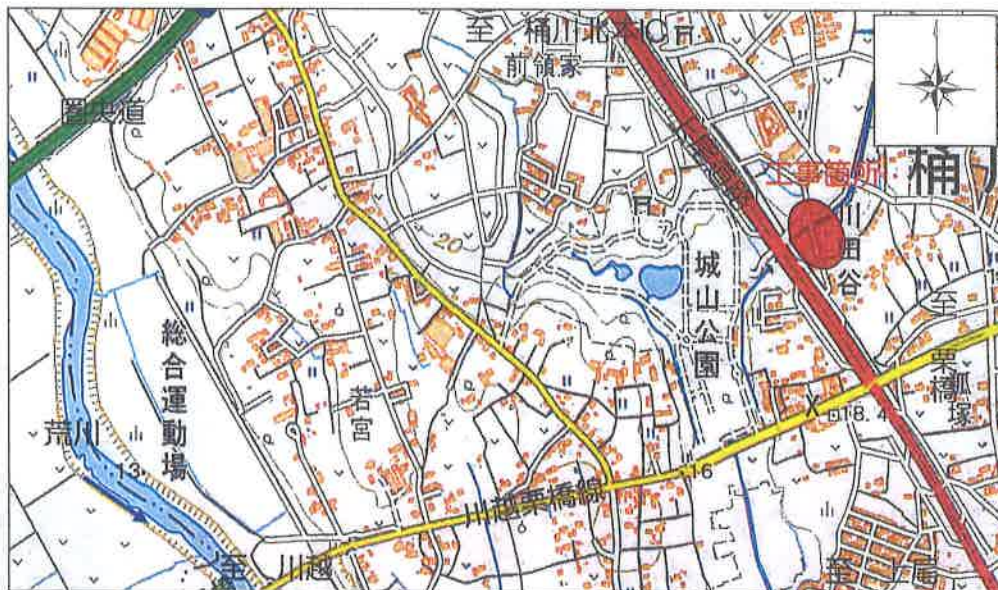
道の駅「(仮称)おけがわ」事業

道の駅「(仮称)おけがわ」改良工事及び舗装工事のお知らせ

この度、現場および施工状況に伴い、工事に変更及び新規追加となりましたのでお知らせいたします。
引き続き、安全に注意して工事を進めますので地域の皆様のご協力をお願いします。

- 【工事名】 (変更) ①R4 (仮称) 道の駅おけがわ改良工事
(新規) ②R5 (仮称) 道の駅おけがわ舗装工事
- 【工事場所】 埼玉県桶川市川田谷地先
- 【工事期間】 (変更) ①令和4年6月21日～令和5年12月20日 (予定)
(新規) ②令和5年9月4日～令和6年3月29日 (予定)
- 【作業時間】 8:00～17:00
※作業の都合により、7時頃より重機の移動を行なう場合があります。
※工事箇所にはダンプや重機が出入りします。

- 【休日】 原則 土曜日、日曜日
- 【発注者】 国土交通省 関東地方整備局
大宮国道事務所 上尾道路監督官詰所
住所：桶川市川田谷6777
TEL:048-786-5373 (担当 山田)
- 【施工業者】 ①小川工業株式会社
住所：行田市桜町1-5-16
TEL:048-554-4111
現場代理人 小林 惇平 / 監理技術者 小松原 幸正
②株式会社佐藤渡辺 桶川作業所
住所：桶川市川田谷2514-1
TEL:080-5862-4691
現場代理人・監理技術者 山田 剛央



【計画工程表】

工種	工程	令和4年			令和5年												令和6年			
		6月	7月	8月	1月	2月	3月	4月	5月	6月	7月	8月	9月	10月	11月	12月	1月	2月	3月	
①(変更) (改良工事)	沈下促進のための盛土【完了】																			
	前回工事の沈下促進のための盛土撤去【完了】																			
	市道15号線沿いの擁壁等																			
②(新規) (舗装工事)	駐車場の基礎整備、調整池の掘削等																			

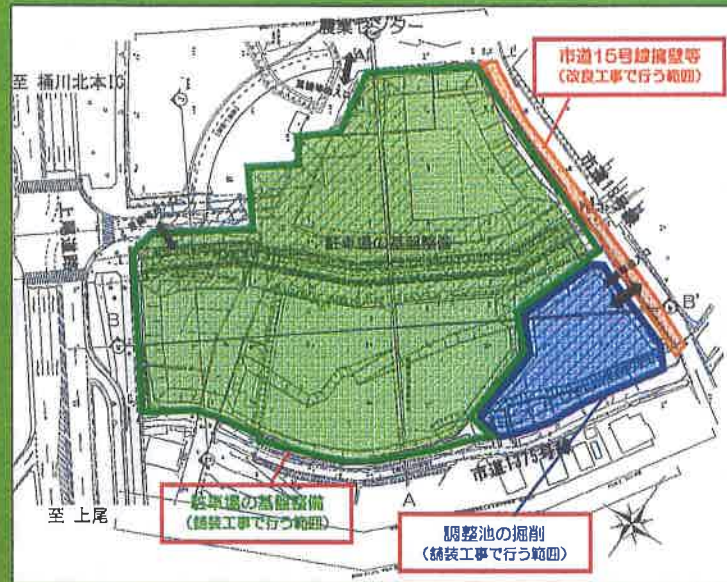
凡例

- 当初
- 変更
- 夏期休暇、年末年始休暇

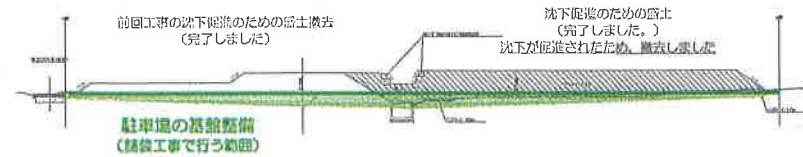
※日程により変更となる可能性があります

【 工事の進捗状況 】

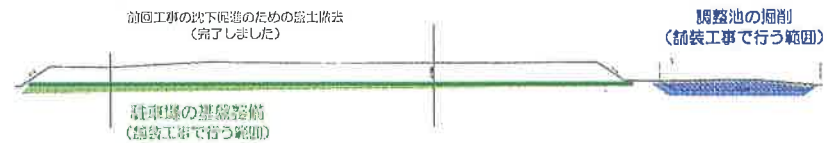
- ・沈下促進のための盛土は完了し、すべて撤去完了しました。
- ・現在は、市道15号線沿いに擁壁等の整備を行っており、あわせて調整池の掘削・駐車場の基盤整備へと工事をすすめていきます。
なお、擁壁工事では、市道15号線を片側交互通行で施工しています。



【A-A' 横断面図】



【B-B' 横断面図】



【 市道15号線沿いの擁壁等 】

市道15号線沿いに擁壁と側溝を設置します。
擁壁の施工にともない、終日片側交互通行を行っています。
道路幅が狭くなっておりますので十分ご注意ください、ご通行をお願いします。



【 調整池の掘削等 】

調整池を掘削・整備して雨水の排水を円滑にします。

