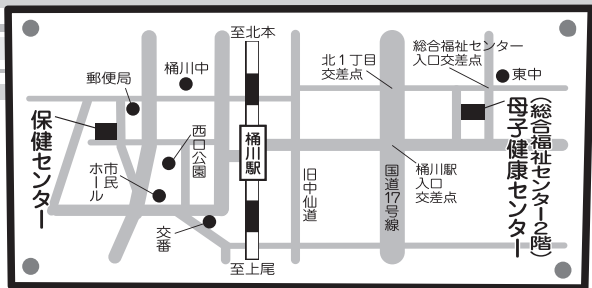


健康ステーション

Health Station

健康増進課
(保健センター内)
☎786-1855
FAX 786-0096



情報ステーション

健康ステーション

いっしょにDOですか

響の森情報

まちの話題

市民伝言板

こどもの健康診査



種別	とき	ところ	受付時間	内容
4か月児健診	3月13日(金)	保健センター	13:15~14:10	診察、身体計測、育児相談、離乳食相談・試食、絵本コーナー 持ち物 母子健康手帳、健診票
7か月児・10か月児相談	〈高崎線東側〉 3月3日(火) 4月7日(火)	母子健康センター	9:30~10:30	保健師による身体観察、身体計測、育児相談、栄養士による離乳食相談 ※対象児は、7か月児と10か月児です。 高崎線を挟んで、東側は母子健康センター、西側は保健センターで行います。 その他、電話にてご相談ください。 持ち物 母子健康手帳
	〈高崎線西側〉 3月9日(月) 4月13日(月)	保健センター		
1歳6か月児健診 (個別通知あり)	3月25日(水)	母子健康センター	13:15~14:10	内科・歯科診察、歯科指導、身体計測、親子遊び、育児・幼児食相談、発達・心理相談 持ち物 母子健康手帳、問診票
3歳3か月児健診 (個別通知あり)	3月20日(金)	保健センター	13:15~14:10	内科・歯科診察、身体計測、育児・幼児食相談、発達・心理相談 持ち物 母子健康手帳、問診票
フッ素塗布	3月2日(月) 3月30日(月)	保健センター	1回目 13:30~14:00 2回目以降 14:00~14:30	1歳6か月児健診終了児、6か月ごとに塗布します。 持ち物 母子健康手帳 問合せ ☎口腔保健センター(北足立歯科医師会) ☎048-596-0275

母子健康相談



種別	とき	ところ	受付時間	対象者および内容	定員
マタニティクラス 《要予約》	4月9日(木) 10:30~13:00	保健センター	10:15~10:30	妊娠16~28週の妊婦(夫も可) 簡単クッキング、妊娠中の食事や過ごし方などについて、その他交流会 持ち物 母子健康手帳、エプロン、三角きん、ふきん、筆記用具	25人
	4月20日(月) 13:30~16:00		13:15~13:30	妊娠20~31週の妊婦(夫も可) 妊娠経過や出産のこと、その他交流会 持ち物 母子健康手帳、筆記用具	25人
パパママ体験クラス 《要予約》	3月14日(土) 10:00~12:00		9:45~10:00	妊娠24~36週の妊婦と夫(祖父母も可) 赤ちゃんのお風呂の入れ方、保育について 持ち物 母子健康手帳、筆記用具	9組
赤ちゃんサロン	3月5日(木) 4月2日(木)		開催時間 10:00~12:00	2~6か月児の保護者 ママ達の仲間づくり、交流の場としてご利用ください。 持ち物 母子健康手帳	なし
ベビーもぐもぐクラス (ママ準備クラス) 《要予約》	3月12日(木) 13:30~16:00		13:15~13:30	6~9か月児の保護者 歯の話と離乳食について ※妊婦の方も参加できます 持ち物 母子健康手帳	25人

注1) 母子健康相談については、実施日の1週間前までに電話でお申し込みください。また、効果的に参加していただくため、対象となる乳児以外の小さなお子さんを連れての参加はご遠慮ください。
注2) 母子健康相談の対象となる乳幼児用のおむつ・調乳用のお湯などは、各自でご持参ください。

おとなの健康相談



3p
ちょっと気軽に

種別	とき	ところ	受付時間	対象者および内容
お立ち寄り健康相談	3月10日(火)	保健センター	9:30~11:00	対象 成人 内容 血圧測定、生活習慣やバランスの良い食事のとり方などの相談 ※気軽にお立ち寄りください!

※保健センターの駐車場は数に限りがありますので、ご了承ください。

Let'sトライウォーキング
〜普門寺しだれ桜・北本〜



とき▼3月20日(金)午前8時に城山公園管理事務所前集合、正午頃解散予定(小雨決行)

コース▼城山公園〜諏訪神社〜普門寺〜北本市子供公園〜北本自然観察公園〜城山公園 約8km

持ち物▼飲み物、雨具、ウォーキングに適した服装、履きなれた靴

費用▼100円(保険代) ※当日集金

定員▼30人【先着順】

主催▼桶川市健康づくり市民会議

ウォーキング部会

申込み▼3月4日(水)午前9時〜13日(金)に電話または直接窓口へ。※持病をお持ちの人は、主治医に相談のうえ申し込みください。

Let'sトライウォーキング
〜お花見ウォーキング〜
北本・高尾さくら公園



とき▼4月2日(木)午前8時に城山公園管理事務所前集合、午後3時頃解散予定(小雨決行)

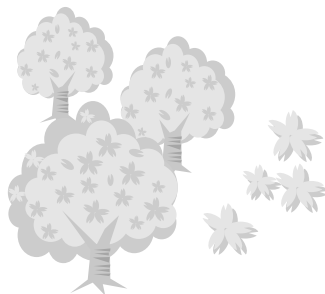
コース▼城山公園〜北本市子供公園〜北本自然観察公園〜高尾さくら公園〜城山公園 約10km

持ち物▼昼食、飲み物、雨具、ウォーキングに適した服装、履きなれた靴

費用▼100円(保険代) ※当日集金
定員▼30人【先着順】
主催▼桶川市健康づくり市民会議

ウォーキング部会

申込み▼3月4日(水)午前9時〜24日(火)に電話または直接窓口へ。※持病をお持ちの人は、主治医に相談のうえ申し込みください。



子どものための食育料理教室

「食育」について楽しく学んでみませんか。みんなで軽食づくりにも挑戦してみましよう。

内容▼「食育」についての講話、簡単クッキング(献立・もちもち餃子、シヤカシヤカサラダ、イチゴヨーグルトゼリー)

とき▼3月27日(金)午前9時30分〜午後1時

ところ▼保健センター

対象▼小・中学生(ただし小学3年生以下は親子で参加ください)

定員▼25人【先着順】

費用▼一人300円(材料費一部負担)
持ち物▼エプロン、三角巾(給食帽)、ふきん、タオル、筆記用具

主催▼桶川市食生活改善推進員協議会

申込み▼3月5日(木)午前9時から電話または直接窓口へ。

予防接種はお済みですか
〜対象の人は3月31日までに受けましょう〜

【定期高齢者肺炎球菌】

対象者▼平成27年3月31日までに65・70・75・80・85・90・95・100歳になる市民または101歳以上の市民
※今までに肺炎球菌予防接種を受けた人は対象外です。

接種回数▼1回

自己負担額▼2,500円(生活保護受給者は無料)

接種方法▼実施医療機関に予約を入れ、健康保険証など(年齢と住所が確認できるもの)を持参してください。市外で予防接種を希望する人は、健康増進課へ連絡ください。

【水痘】

対象①▼1歳〜3歳未満の市民
※水痘にかかった人は対象外です。

接種回数▼3か月以上の間隔をおき2回。個人的に受けた場合は、受けた回数を除き残りの回数を受けてください。

対象②▼3歳〜5歳未満の市民
※4月1日以降は、定期接種となりません。水痘にかかった人・水痘予防接種を受けた人は対象外です。

接種回数▼1回

【麻疹風しん2期】

対象者▼平成20年4月2日〜平成21年4月1日生まれの市民
※4月1日以降は、定期接種となりません。

接種回数▼1回

費用▼水痘・麻疹風しん2期は無料

接種方法▼実施医療機関に予約を入れ、予防票、母子健康手帳、健康保険証など(年齢と住所が確認できるもの)を持参してください。市外で予防接種を希望する人は、健康増進課へ連絡ください。

☆ 交通事故統計 ☆

—桶川市内の人身事故—

(毎年1月からの累計)

	平成26年 12月末	平成25年 12月末	対前年 同月比
件数	347件	347件	0件
死者数	3人	0人	3人
負傷者数	413人	415人	-2人

身につけた? ルールとマナーと反射材