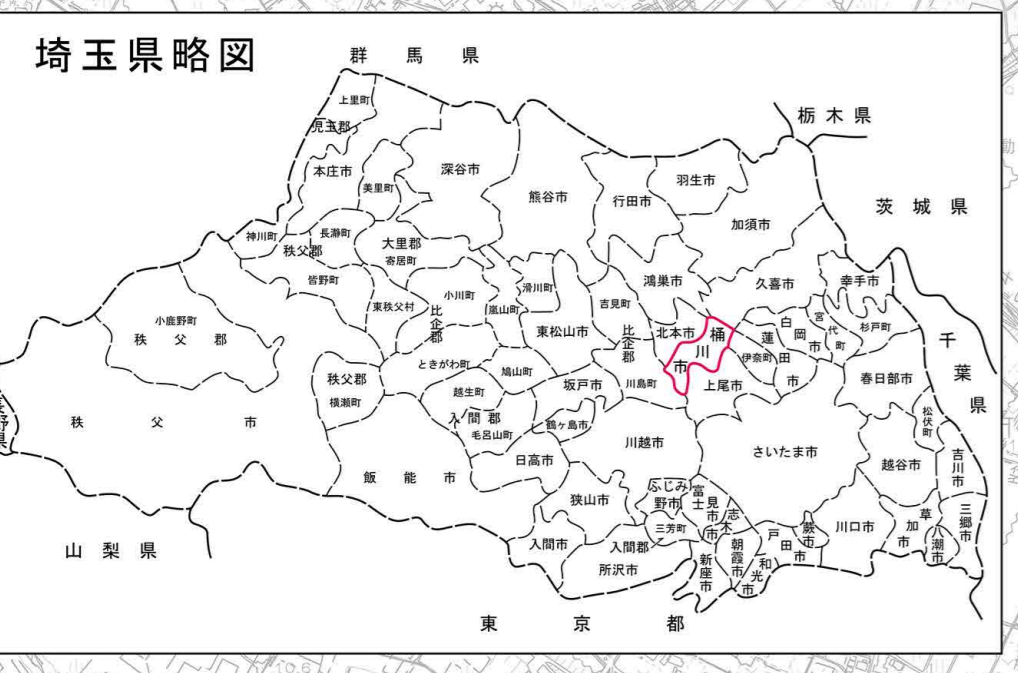
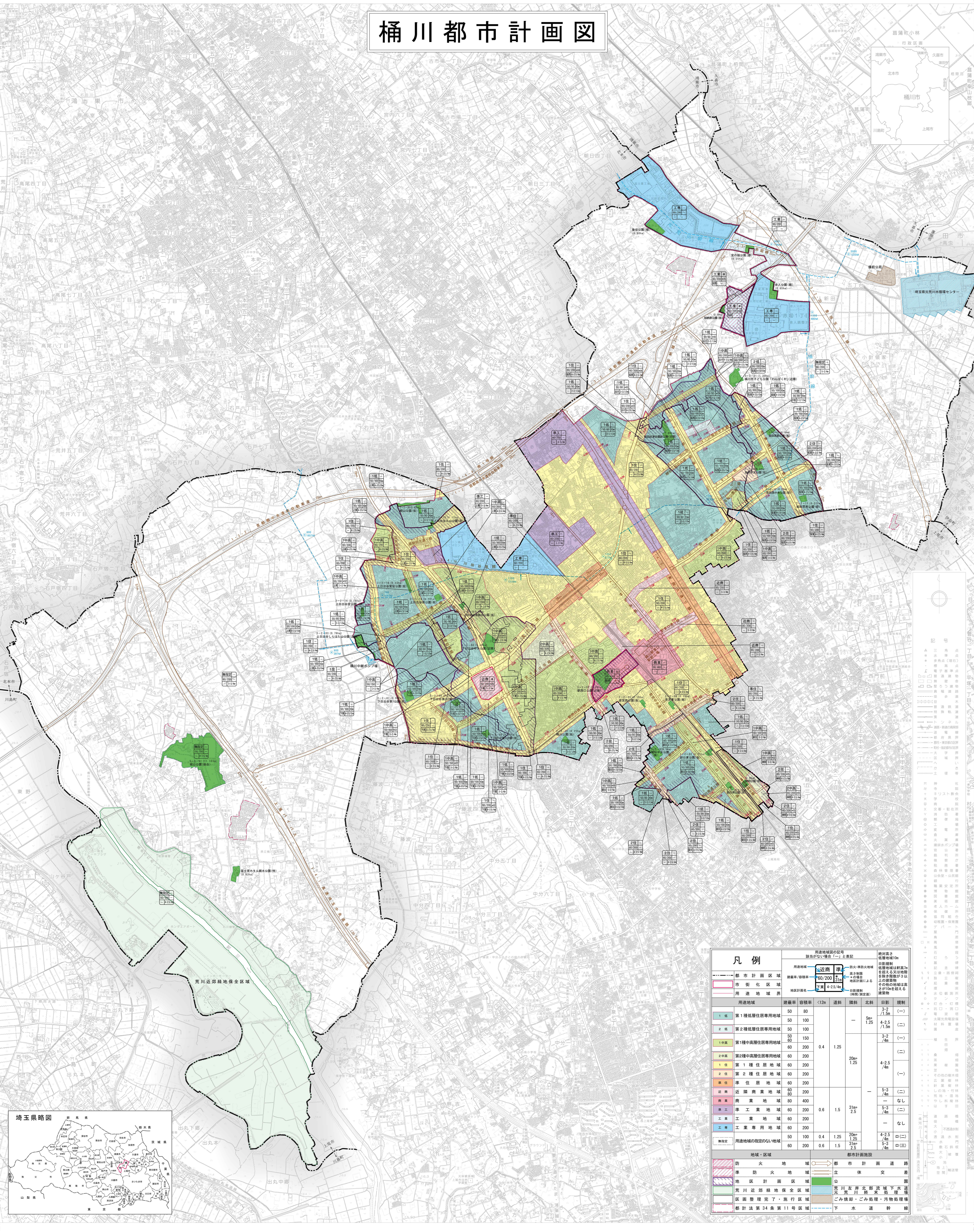
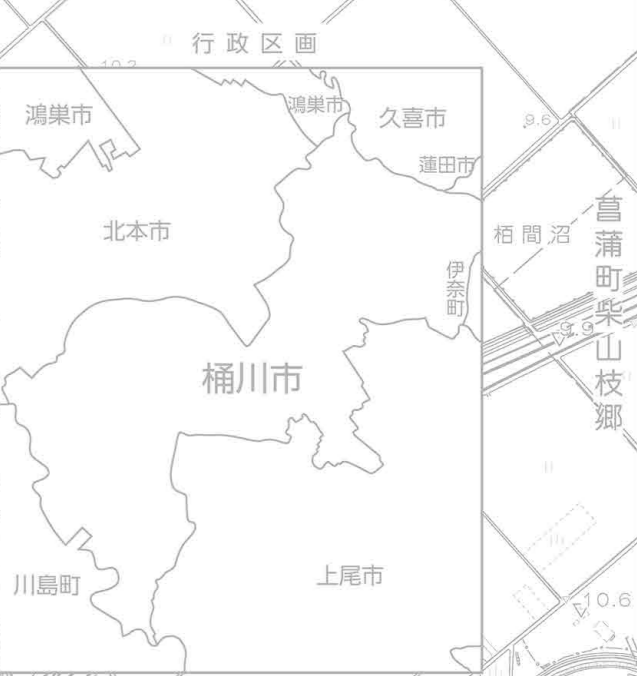


桶川都市計画図



凡例

用途地域の記号
 緑色が在り場合は「」を省略
 用途地域 3近商 3近
 建築率/容積率 60/200 31
 高さ制限 4-2.5/4m
 都市計画道路 12m

総高制限
 総高制限10m
 日影規制
 日影規制は、日照時間
 1時間以上を確保する
 ための制限である
 日照時間1時間以上を
 確保する
 日照時間1時間以上を
 確保する
 日照時間1時間以上を
 確保する

用途地域	建築率	容積率	高さ制限	日影	規制
1住 第1種低層住居専用地域	50	80	—	3-2 7.5m	(一)
2住 第2種低層住居専用地域	50	100	—	4-2.5 7.5m	(二)
1中 第1種中高層住居専用地域	50	150	—	3-2 7.4m	(一)
2中 第2種中高層住居専用地域	60	200	0.4 1.25	20m 1.25	(二)
1住 第1種住居地域	60	200	—	4-2.5 7.4m	(一)
2住 第2種住居地域	60	200	—	—	(一)
準住 準住居地域	60	200	—	—	(一)
近商 近隣商業地域	60	200	—	5-3 7.4m	(二)
商業 商業地域	80	400	—	なし	(一)
準工業 準工業地域	60	200	0.6 1.5	31m 2.5	(二)
工業 工業地域	60	200	—	—	(一)
工業 工業専用地域	60	200	—	—	(一)
無指定 用途地域の指定のない地域	50	100	0.4 1.25	20m 1.25	4-2.5 7.4m
無指定 用途地域の指定のない地域	60	200	0.6 1.5	31m 2.5	4-2.5 7.4m

地域・区域

都市計画道路

防火地域

準防火地域

地区計画区域

荒川近郊緑地保全区域

区画整理完了・施行区域

都市計画第34条第11号区域

都市計画道路

立休交差

公園

荒川近郊北部流域下水道
元荒川基水処理場
ごみ焼却・ごみ処理・汚物処理場

下水道幹線