

休日保育利用のご案内

桶川なのはな なかよし保育園では、保護者様のお仕事の都合により、日曜日や祝日にお子さまをお預かりいたします。

■休日保育をご利用いただける方

2、3号認定を受けている1歳児クラスから小学校就学前までの児童で、日曜、祝日（振替休日含む）に保護者が就労等により保育を必要とし、平日に代替休日を取得できる方

※離乳がされていないお子さまは面接時にご相談させてください。

◎一時預かりではないので、冠婚葬祭やリフレッシュ等でのご利用はできません。

保育の利用は、平日と土曜日の利用と合わせて週6日間の範囲に限ります。

■休日保育を行う日

日曜、祝日（振替休日含む）

※年末年始（12月29日～1月3日）は園がお休みの為、お預かりはできません。

■実施時間

（標準時間認定の方）午前7：00～午後6：00

（短時間認定の方）午前8：30～午後4：30

■利用料金

利用料金は通常保育料に含まれる為、料金はかかりません。

■延長保育の利用料金と実費代

・延長保育の利用料金は、30分ごとに500円です。

（標準時間認定の方）午後6：01～午後7：00まで

（短時間認定の方）午前7：00～午前8：29、午後4：31～午後7：00まで

・衛生管理費 100円（ご利用1回当たり）

※利用日の登園時またはお帰り時にお支払いをお願いいたします。

■給食、おやつについて

給食の提供はございません。お弁当をご持参ください。

※おやつは提供いたします。ヨーグルトやゼリー、果物、市販の菓子などになります。

～休日保育のご利用についての流れ～

利用登録と申込み

利用を希望する場合は、利用登録申請及び利用申込みが必要になります。

利用登録につきましては、登録した年度の3月31日まで有効となります。

申請書等は桶川なのはな なかよし保育園もしくは保育課窓口及び桶川市のホームページからお取り寄せください。

【利用登録申請について】

利用登録に必要な書類は【休日保育登録申請書】【園児状況確認書】【就労証明書】となります。

●継続利用される方

利用する月の前月15日までに、桶川なのはな なかよし保育園に直接提出してください。

●初めて利用される方

利用する月の前月15日までに、桶川なのはな なかよし保育園に直接提出し、その際面接の日程もご相談させてください。

【利用申込みについて】 利用申込は、利用を希望する月ごとに必要となります。

利用申込みに必要な書類は【休日保育利用申込書】のみとなります。

利用を希望する月の前月15日までに、桶川なのはな なかよし保育園に直接お申込みください。

【利用可否のおしらせ】

利用する月の前月25日頃に、在籍園より【休日保育利用申込書】（利用可否入り）を受け取って下さい。

利用可能欄の可に○が付いている日が休日保育ご利用可能な日にちです。

【利用日当日について】

- ・利用日当日は、別紙を参照に持ち物をご持参下さい。
- ・キャンセルは、利用当日の午前8：30までに桶川なのはな なかよし保育園に直接電話で連絡をお願いいたします。
(キャンセルがあった場合は、桶川なのはな なかよし保育園から在籍園に電話でご連絡をさせていただきます。)

●持ち物について

【1歳児、2歳児クラス】

□お弁当（おかず入り）ミニトマト、ミートボールは小さく切ってください。

※スプーン、フォーク等は園でご用意いたします。

□水分補給用のマグ

□着替え（上下2組ほど）

□おむつ（5枚以上）

□汚れ物（着替え）を入れる袋 1枚

□バスタオル（お昼寝時に使用）2枚

【3歳児、4歳児、5歳児クラス】

□お弁当（おかず入り）ミニトマト、ミートボールは小さく切ってください。

※スプーン、フォーク、箸等は園でご用意いたします。

□水分補給用のマグまたは水筒

□着替え（上下2組ほど）

□おむつまたは下着（2枚くらい）

□汚れ物（着替え）を入れる袋 1枚

□バスタオル（お昼寝時に使用）2枚

※使用後のおむつは園で処分いたします。

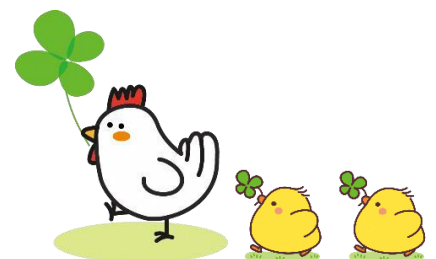
●その他

1 持ち物すべてに記名をお願いします。

2 動きやすい服装で登園してください。

3 送迎は決められた時間にご家族の責任でお願いします。（お迎えの方が変更の場合は、必ず連絡をしてください。）

4 緊急時、園からご連絡をすることがあります。必ず連絡が取れるようにしておいてください。



●注意事項

•このような時はお預かりができません。お家で様子を見てください。

発熱	<ul style="list-style-type: none">• 朝から 37.5℃を超えた熱とともに元気がなく機嫌が悪く、食欲がない。• 24 時間以内に解熱剤を使用している。• 24 時間以内に 38℃以上の熱が出た。
下痢	<ul style="list-style-type: none">• 24 時間以内に2回以上、水のような便が出た。• 食事や水分をとると下痢をする。
嘔吐	<ul style="list-style-type: none">• 24 時間以内に2回以上吐いた。• 食欲がなく、水分も欲しがらない。• 機嫌が悪く、ぐったりしている。
その他	<ul style="list-style-type: none">• 受診したり、薬を飲んだりしている。

•このような時は、園からご連絡いたします。症状によっては、お迎えをお願いします。

<ul style="list-style-type: none">• 発熱（37.5℃以上）• 下痢をした• 嘔吐した• 咳がひどい• 頭痛• 腹痛• けがをした• 感染症の疑いがある 等
--