



桶川なのはな なかよし保育園



休日保育利用のご案内

桶川なのはな なかよし保育園では、保護者様のお仕事の都合により、日曜日や祝日にお子さまをお預かりいたします。

■休日保育をご利用いただける方

2，3号認定を受けている1歳児クラスから小学校就学前までの児童で、日曜、祝日（振替休日含む）に保護者が就労等により保育を必要とし、平日に代替休日を取得できる方

※一時預かりではないので、冠婚葬祭やリフレッシュ等でのご利用はできません。

保育の利用は、平日と土曜日の利用と合わせて週6日間の範囲に限ります。

■休日保育を行う日

日曜、祝日（振替休日含む）

※年末年始（12月29日～1月3日）は園がお休みの為、お預かりはできません。

■実施時間

（標準時間認定の方）午前7：00～午後6：00

（短時間認定の方）午前8：30～午後4：30

■利用料金

利用料金は通常保育料に含まれる為、料金はかかりません。

■延長保育の利用料金と実費代

・延長保育の利用料金は、30分ごとに500円です。

（標準時間認定の方）午後6：01～午後7：00まで

（短時間認定の方）午前7：00～午前8：29、午後4：31～午後7：00まで

・衛生管理費100円（ご利用1回当たり）

※利用日のお帰り時に支払いをお願いいたします。

■給食、おやつについて

給食の提供はございません。お弁当をご持参ください。

※おやつは提供いたします。

■持ち物

別紙をご覧ください。

～休日保育のご利用についての流れ～

利用登録と申込み

利用を希望する場合は、利用登録申請及び利用申込みが必要になります。
利用登録につきましては、登録した年度の3月31日まで有効となります。
申請書等は桶川なのはな なかよし保育園もしくは保育課窓口及び桶川市のホームページからお取り寄せください。

【利用登録申請について】

利用登録に必要な書類は【休日保育登録申請書】、【園児状況確認書】となります。
利用を希望する月の前月15日までに、直接、桶川なのはな なかよし保育園に申請書類を提出してください。初めて利用登録していただく場合、お子さまの様子をお伺いしたいので、お子さま同伴での面接を行います。面接の日程につきましては、当園から保護者様へ直接お電話いたします。

【利用申込みについて】 利用申込は、利用を希望する月ごとに必要となります。

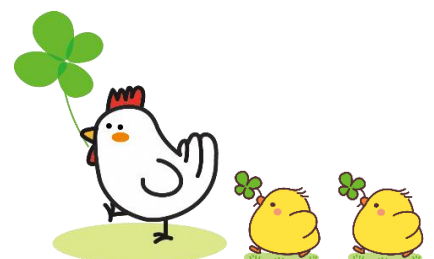
利用申込に必要な書類は【休日保育利用申込書】、【休日保育就労証明書】となります。
利用を希望する月の前月15日までに、桶川なのはな なかよし保育園または、桶川市保育課にお申込みください。

【利用可否のおしらせ】

利用する月の前月25日頃に、在籍園より【休日保育利用申込書】(利用可否入り)を受け取って下さい。
利用可能欄の可に○が付いている日が休日保育ご利用可能な日にちです。

【利用日当日について】

- 利用日当日は、別紙を参照に持ち物をご持参下さい。
- キャンセルは、利用当日の午前8：30までに桶川なのはな なかよし保育園に直接電話で連絡をお願いいたします。
(キャンセルがあった場合は、桶川なのはな なかよし保育園から在籍園に電話でご連絡をさせていただきます。)



別紙

●持ち物について

【1歳児、2歳児クラス】

- お弁当（おかず入り）※スプーン、フォーク等は園でご用意いたします。
- 水分補給用のマグ
- 着替え（上下2組ほど）
- おむつ（5枚以上）
- 汚れ物（着替え）を入れる袋 1枚
- バスタオル（お昼寝時に使用）2枚

【3歳児、4歳児、5歳児クラス】

- お弁当（おかず入り）※スプーン、フォーク、箸等は園でご用意いたします。
- 水分補給用のマグまたは水筒
- 着替え（上下2組ほど）
- おむつまたは下着（2枚くらい）
- 汚れ物（着替え）を入れる袋 1枚
- バスタオル（お昼寝時に使用）2枚

※使用後のおむつは園で処分いたします。

●その他

- 1 持ち物すべてに記名をお願いします。
- 2 動きやすい服装で登園してください。
- 3 送迎は決められた時間にご家族の責任でお願いします。（お迎えの方が変更の場合は、必ず連絡をしてください。）
- 4 緊急時、園からご連絡をすることがあります。必ず連絡が取れるようにしておいてください。

●注意事項

- ・このような時はお預かりができません。お家で様子を見てください。

発熱	<ul style="list-style-type: none">・朝から 37.5℃を超えた熱とともに元気がなく機嫌が悪く、食欲がない。・24 時間以内に解熱剤を使用している。・24 時間以内に 38℃以上の熱が出た。
下痢	<ul style="list-style-type: none">・24 時間以内に2回以上、水のような便が出た。・食事や水分をとると下痢をする。
嘔吐	<ul style="list-style-type: none">・24 時間以内に2回以上吐いた。・食欲がなく、水分も欲しがらない。・機嫌が悪く、ぐったりしている。
その他	<ul style="list-style-type: none">・受診したり、薬を飲んだりしている。

- ・このような時は、園からご連絡いたします。症状によっては、お迎えをお願いします。

・発熱（37.5℃以上） ・下痢をした ・嘔吐した ・咳がひどい ・頭痛
・腹痛 ・けがをした ・感染症の疑いがある 等