

# 買い物情報かわら版



## 買い物に困る人が増えています

桶川市でも「高齢化や単身化」が進む中、買い物に困っている方の声を聞くようになりました。そこで、私たち生活支援コーディネーターは、「何が地域でできるのか」という思いで買い物支援に取り組んでいます。

今後も高齢化や人口減少は続き、日常の買い物に困る人は増えていくと予想されますので、住民の皆様と一緒に、よりよい買い物支援について考えていきます。

### <様々な買い物支援>

○商品の移動販売 ○インターネットなどの宅配サービス ○近隣住民によるお手伝い

## 移動販売事業を実施しています！

「自宅近くに商店がない」、「移動手段がない」、「家族などの協力が得られない」などの理由で、日常的な買い物に困っている人はいませんか。こうした人たち（買い物困難者）を支援するため、移動販売事業を実施しています。

### ㈱カスミによる移動スーパー駐車場所一覧

樋詰集会所	五町台集会所
薬師堂自治会館	舎人新田集会所
松原農民センター（八幡神社）	小針領家集会所
三田原集会所	小針領家ふれあい会館（氷川諏訪神社内）
狐塚会館 駐車場	倉田集会所
岡村会館	加納北部集会所
王子センター	加納中央集会所
天沼地区自治会館	特別養護老人ホーム 花ノ木の郷
原集会所	介護付き有料老人ホーム ヒューマンサポート桶川
市場自治会館	サービス付き高齢者向け住宅 エクラシア桶川
谷津集会所	ハートランド・埼玉県中央病院職員 駐車場
竹之内集会所	介護老人保健施設 葵の園・桶川
狐塚団地（子供広場）	城跡団地（関様宅前）
軽費老人ホーム 安らぎの里	光明寺 駐車場
介護老人保健施設 ルーエハイム	坂田加納団地（集会所北側空き地）
篠津・川辺農民センター	けやき団地バス停北側空き地

※詳しいスケジュールが知りたい方は、桶川市のホームページをご覧ください。桶川市高齢介護課、生活支援コーディネーターまでお問い合わせください。

※その他の買い物便利情報については地域資源マップを参照してください。

## ネットスーパーと食材配達業者一覧表

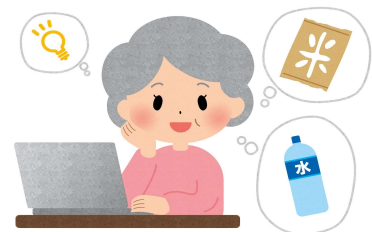
令和3年12月時点の把握情報です

※掲載内容は調査時点のものとなり、変更する可能性があります。詳しくは各問合せ先に直接お尋ねください。

No.	名称	問合せ先	申込み方法
1	カスミ ネットスーパー ※東口エリアのみ	0120-065-723 受付時間9時～21時	インターネット
2	イトーヨーカドー ネットスーパー	048-726-0111 受付時間9時～21時	インターネット
3	おうちでイオン イオン ネットスーパー	0120-586-610 受付時間9時～21時	インターネット
4	セブンミール	0120-736-313 受付時間11時～19時	電話又は店頭にての注文
5	コープデリ	0120-502-160 受付時間9時～19時半	申込み用紙、電話、 インターネット
6	パルシステム	0120-868-014 受付時間9時～21時	申込み用紙、電話、 インターネット
7	生活クラブ	0120-391-144 受付時間9時～17時半	申込み用紙、電話、 インターネット
8	ヨシケイ	048-661-5511 受付時間9時～17時	申込み用紙、電話、 インターネット

※全て会員登録が必要です。※別途送料がかかりますのでご確認ください。

自宅に届けてくれるから便利です！



(問合せ)

第1層生活支援コーディネーター（桶川市社会福祉協議会）

048-728-2265

桶川市高齢介護課

048-786-3211（代表）