

地域計画

策定年月日	令和7年3月28日
更新年月日	令和8年3月31日 (1回目)
目標年度	令和17年度
市町村名 (市町村コード)	桶川市 11231
地域名 (地域内農業集落名)	西側地区 (上日出谷、下日出谷、川田谷)

注:「地域名」欄には、協議の場が設けられた区域を記載し、農林業センサスの農業集落名を記載してください。

1 地域における農業の将来の在り方

(1) 地域計画の区域の状況

区域内の農用地等面積(農業上の利用が行われる農用地等の区域)	426.392 ha
① 農業振興地域のうち農用地区域内の農地面積	378.513 ha
② 田の面積	57.992 ha
③ 畑の面積(果樹、茶等を含む)	349.749 ha
④ 区域内において、規模縮小などの意向のある農地面積の合計	16.45 ha
⑤ 区域内において、今後農業を担う者が引き受ける意向のある農地面積の合計	57.972 ha
(参考)区域内における75才以上の農業者の農地面積の合計	171.296 ha
うち後継者不在の農業者の農地面積の合計	68.096 ha
(備考)	

注1:①については、農業振興地域担当部局と調整の上、記載してください。
 2:②及び③については、農業委員会の農地台帳の面積(現況地目)に基づき記載してください。
 3:④については、規模縮小又は離農の意向のある農地面積を記載してください。
 4:⑤については、区域内に特定することができない場合には、引き受ける意向のあるすべての農地面積を記載の上、備考欄にその旨記載してください。
 5:(参考)の区域内における75才以上の農業者の農地面積等については、できる限り記載するように努めてください。
 6:「区域内の農用地等面積」に遊休農地が含まれている場合には、備考欄にその面積を記載してください。

(2) 地域農業の現状及び課題

荒川沿岸(江川)の低地に展開する水田で水稻を作付けしているほか、台地の畑では主に麦、野菜(ブロッコリー、トマト、ねぎ、キャベツ、きゅうり、ホウレン草、チンゲン菜、こまつな、みずな、かぶ、さといも、さつまいも)、果樹(なし)、花き(ゆり、切り花類、ペにばな)の作付けが行われ、畜産業(乳牛)も行われている。低地に広がる水田では、農業生産基盤整備が行われ、農道やかんがい排水が整備されている。畑では、都市化による混住化が進み、農業生産を阻害する要因にもなっている。また、農業従事者の高齢化等により、一層の担い手不足が進むことが見込まれている。

(3) 地域における農業の将来の在り方(作物の生産や栽培方法については、必須記載事項)

農地中間管理事業を活用し、担い手に対する農地の利用集積を進め、生産性の向上を図り、農業所得を増大させることで、効率的かつ安定的な経営を推進する。これらの取り組みにより、定年帰農者、Iターン、Uターンなどの新規就農者の育成、確保を図る。畑では、野菜、果樹、花きなどの立地条件を活かした都市農業を推進するため、高収益性を目指した品種や新技術の導入に取り組み、品質の向上、多品目栽培によって経営の安定化を目指す。併せて、加工や販売などの高付加価値化を確立し、道の駅「ペに花の郷おけがわ」とも連携し、地域の多様なニーズに対応できる農業の発展を目指す。

2 農業の将来の在り方に向けた農用地の効率的かつ総合的な利用に関する目標

(1) 農用地の効率的かつ総合的な利用に関する方針			
主要な担い手が耕作する農地が点在していることから、集約化を進めるにあたっては、担い手の作業効率の向上を目指して、農地の集約を進めていく。また、幅広く新規就農希望者を受け入れることで、農用地の利用を推進していく。			
(2) 担い手(効率的かつ安定的な経営を営む者)に対する農用地の集積に関する目標			
現状の集積率	18 %	将来の目標とする集積率	56 %
(3) 農用地の集団化(集約化)に関する目標			
主要な担い手が既存で耕作している農地を中心に集約化を進める。			

5 農業支援サービス事業者一覧(任意記載事項)

番号	事業体名 (氏名・名称)	作業内容	対象品目

6 目標地図(別添のとおり)

7 基盤法第22条の3(地域計画に係る提案の特例)を活用する場合には、以下を記載してください。

農用地所有者等数(人)		うち計画同意者数(人・%)	
-------------	--	---------------	--

注1:「農用地所有者等」欄には、区域内の農用地等の所有者、賃借人等の使用収益権者の数を記載してください。

注2:「うち計画同意者数」欄には、同意者数を記載してください。

注3:提案する地区の対象となる範囲を目標地図に明記してください。

(留意事項)

農業を担う者を位置付ける際、これらの者の氏名が含まれた地域計画について、法令に基づく手続として、本人の同意なく、関係者の意見聴取や、地域計画の案の縦覧、地域計画の公告を行うことができますが、個人情報を保有するに当たっては、利用目的をできる限り特定し、本人から直接書面に記録された個人情報を取得するときは、あらかじめ、本人に対し、その利用目的を明示してください。

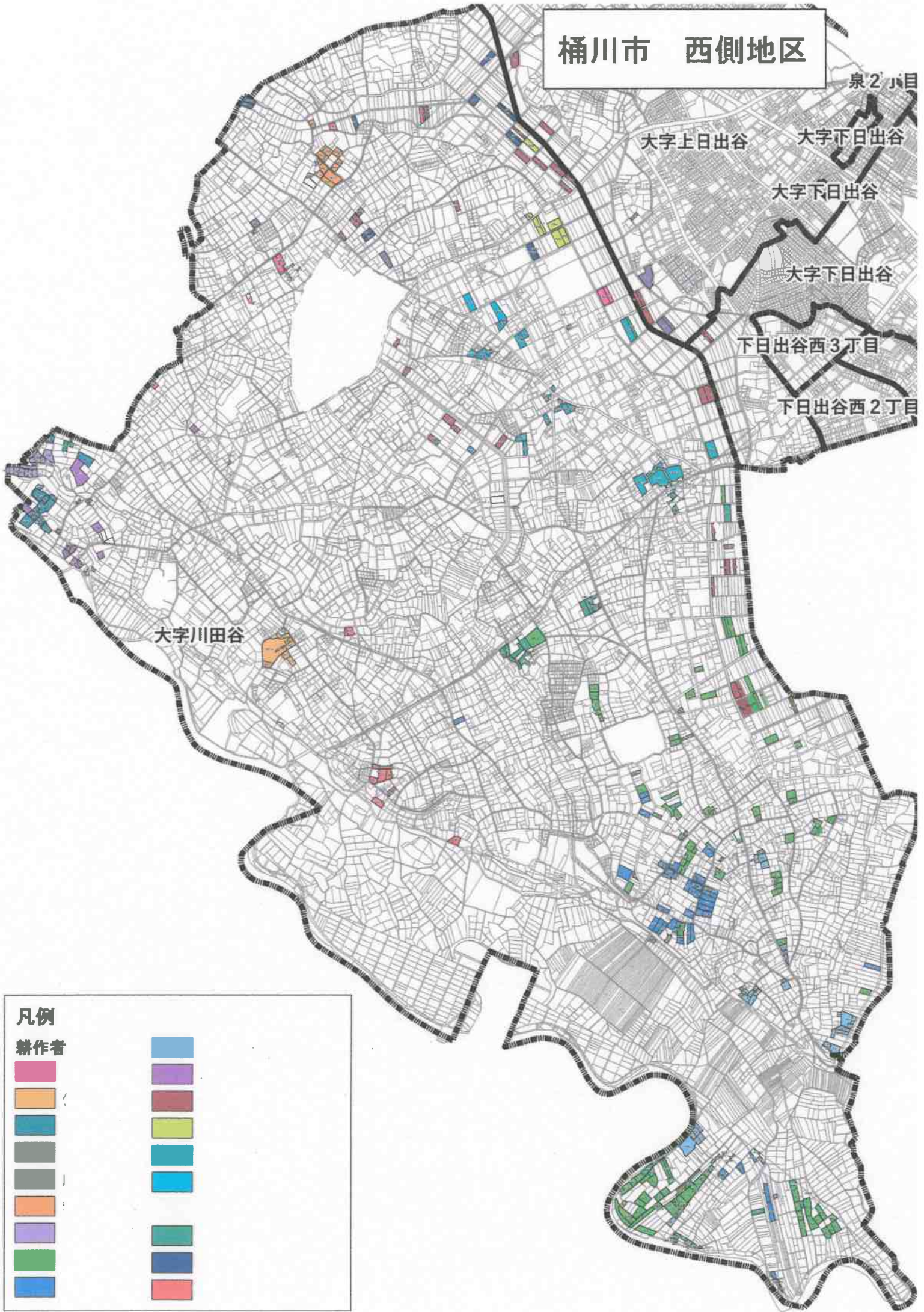
また、市町村の公報への掲載等とは別に、インターネットの利用により関係者以外の不特定多数に対して情報を提供する場合は、氏名を削除するなど配慮してください。

必要に応じて区域内の農用地の一覧を参考として添付してください。

4 地域内の農業を担う者一覧(目標地図に位置付ける者)

属性	農業を担う者 (氏名・名称)	現状			10年後 (目標年度:令和 17 年度)				
		経営作目等	経営面積	作業受託面積	経営作目等	経営面積	作業受託面積	目標地図上の表示	備考
1	認農 A	水稲、麦類	1.327 ha	ha	水稲、麦類	1.327 ha	ha	西側	
2	認農 B	水稲、果樹	3.910 ha	ha	水稲、果樹	3.910 ha	ha	西側	
3	認農 C	水稲、施設野菜	2.465 ha	ha	水稲、施設野菜	2.465 ha	ha	西側	
4	認農 D	水稲、その他	3.398 ha	ha	水稲、その他	3.398 ha	ha	西側	
5	認農 E	水稲、施設野菜	10.803 ha	ha	水稲、施設野菜	10.803 ha	ha	西側	
6	認農 F	水稲、露地野菜	1.155 ha	ha	水稲、露地野菜	1.155 ha	ha	西側	
7	認農 G	酪農、水稲	1.285 ha	ha	酪農、水稲	1.285 ha	ha	西側	
8	認農 H	酪農	0.83 ha	ha	酪農	0.83 ha	ha	西側	
9	認農 I	果樹類	1.09 ha	ha	果樹類	1.09 ha	ha	西側	
10	認農 J	酪農	0.348 ha	ha	酪農	0.348 ha	ha	西側	
11	認農 K	施設野菜、稲作	1.106 ha	ha	施設野菜、稲作	1.106 ha	ha	西側	
12	認農 L	花き、花木	1.428 ha	ha	花き、花木	1.428 ha	ha	西側	
13	認農 M	露地野菜、水稲	1.086 ha	ha	露地野菜、水稲	1.086 ha	ha	西側	
14	認農 N	花き、露地野菜、水稲	1.535 ha	ha	花き、露地野菜、水稲	1.535 ha	ha	西側	
15	認農 O	花き、花木、稲作	0.988 ha	ha	花き、花木、稲作	0.988 ha	ha	西側	
16	認農 P	酪農	1.327 ha	ha	酪農	1.327 ha	ha	西側	
17	認農 Q	果樹、稲作、花き	2.532 ha	ha	果樹、稲作、花き	2.532 ha	ha	西側	
18	認農 R	花き、花木	0.981 ha	ha	花き、花木	0.981 ha	ha	西側	
19			ha	ha		ha	ha		
20			ha	ha		ha	ha		
21			ha	ha		ha	ha		
22			ha	ha		ha	ha		
23			ha	ha		ha	ha		
24			ha	ha		ha	ha		
25			ha	ha		ha	ha		
26			ha	ha		ha	ha		
27			ha	ha		ha	ha		
28			ha	ha		ha	ha		
29			ha	ha		ha	ha		
30			ha	ha		ha	ha		
31			ha	ha		ha	ha		
32			ha	ha		ha	ha		
33			ha	ha		ha	ha		
34			ha	ha		ha	ha		
35			ha	ha		ha	ha		
36			ha	ha		ha	ha		
37			ha	ha		ha	ha		
38			ha	ha		ha	ha		
39			ha	ha		ha	ha		
40			ha	ha		ha	ha		
41			ha	ha		ha	ha		
42			ha	ha		ha	ha		
43			ha	ha		ha	ha		
44			ha	ha		ha	ha		
45			ha	ha		ha	ha		
46			ha	ha		ha	ha		
47			ha	ha		ha	ha		
48			ha	ha		ha	ha		
49			ha	ha		ha	ha		
50			ha	ha		ha	ha		

桶川市 西側地区



凡例

耕作者

