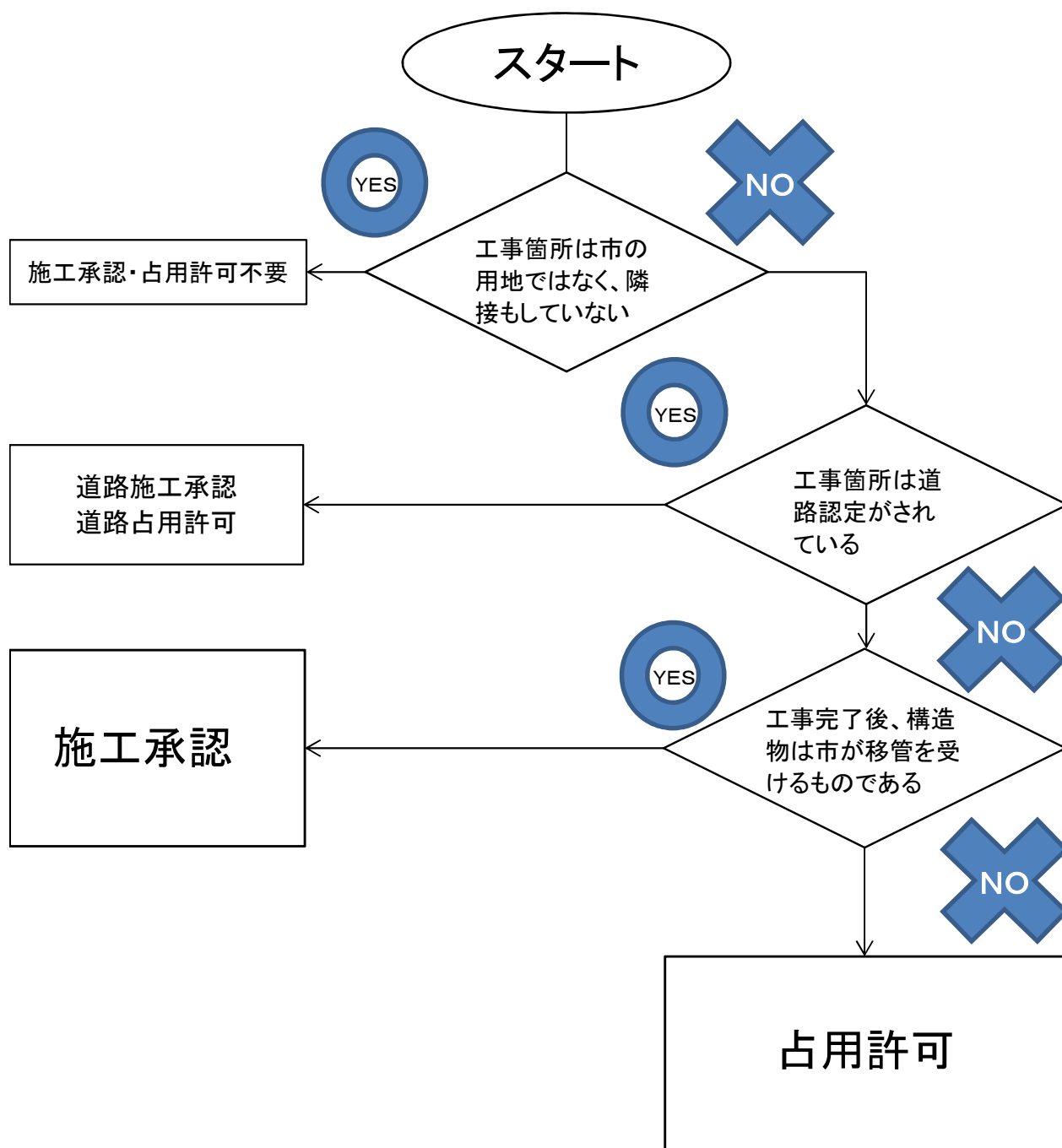


# 施工承認・占用申請フローチャート



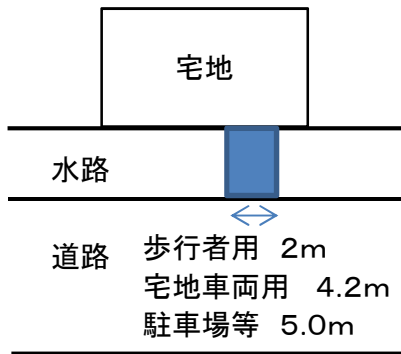
※ご不明な点等は担当課までご質問ください。

# 【審査基準適合判定事例】

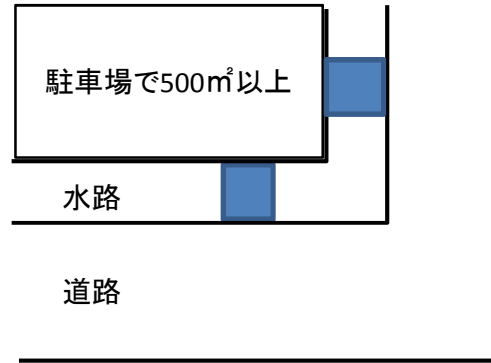


## 基準に適合する事例

・道路に接道するため

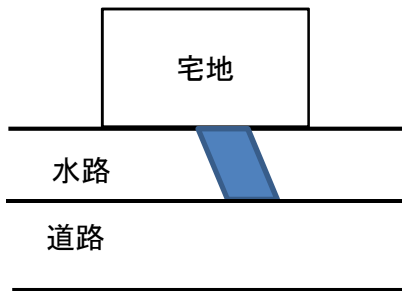


・二箇所占用の場合

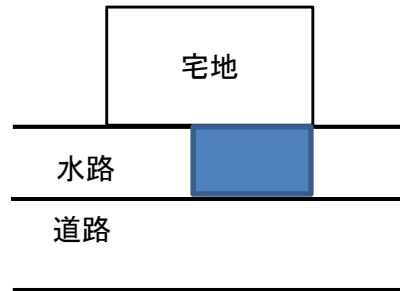


## 基準に適合しない事例

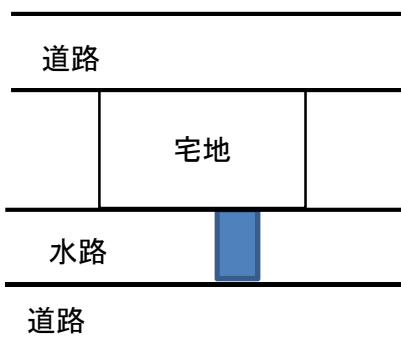
・斜めに占用する場合



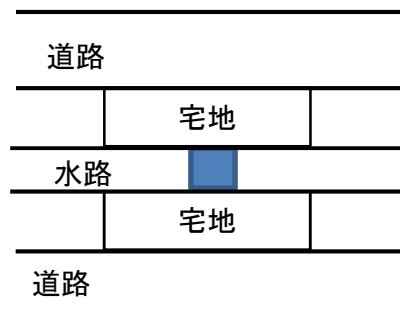
・幅員が必要以上に長い



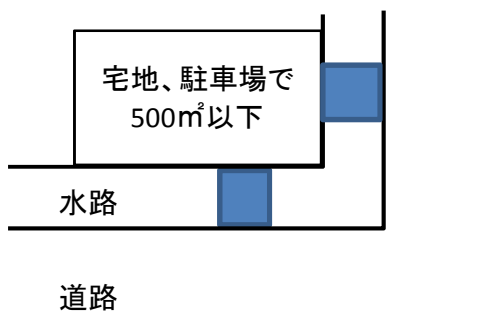
・道路に接道している場合①



・道路に接道している場合②

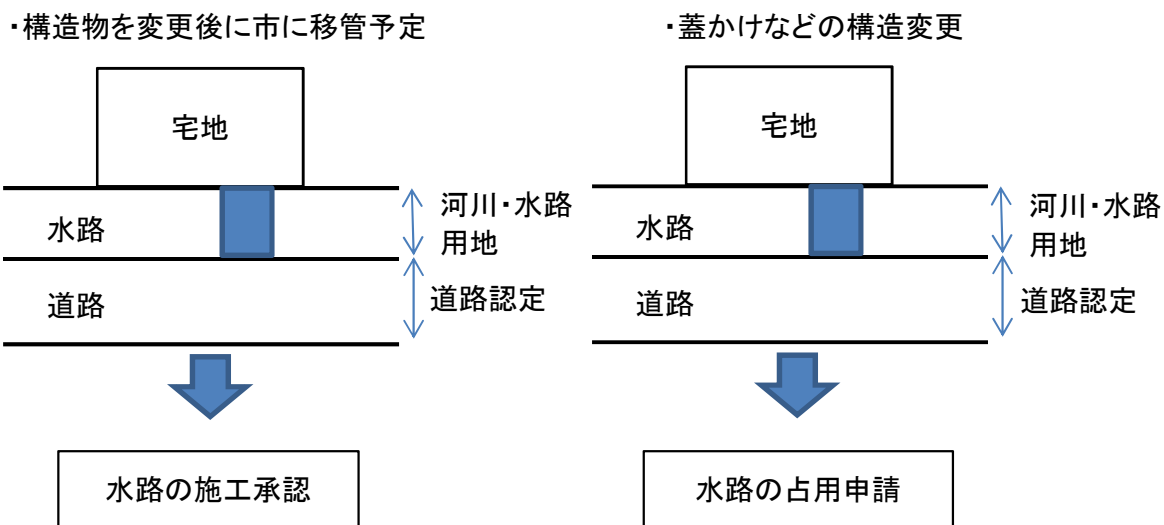


・二箇所占用の場合



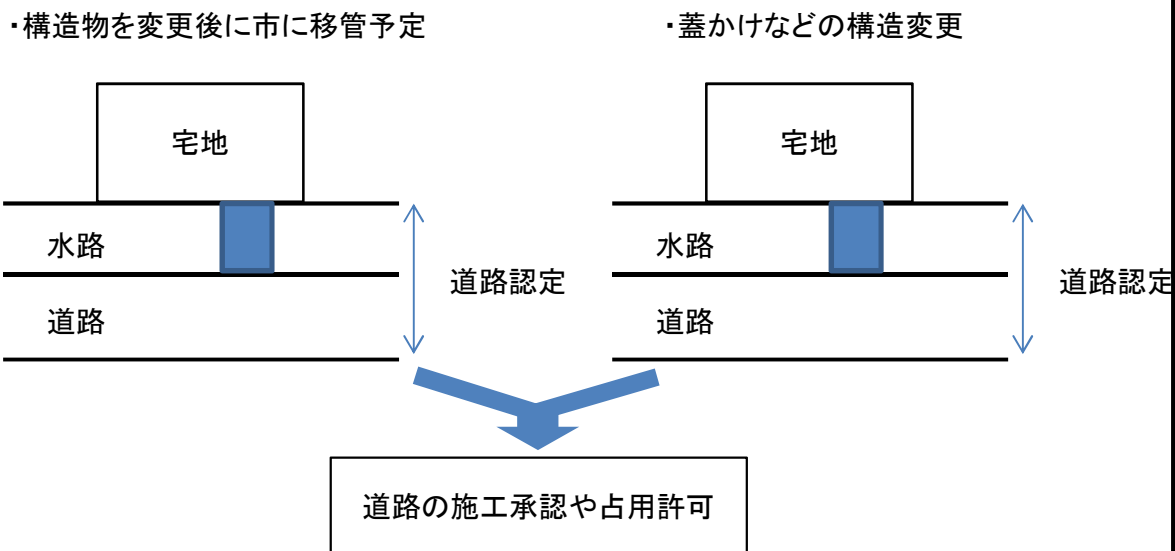
# 【 参 考 図 ① 】

## ・構造変更の場合（河川・水路用地の場合）

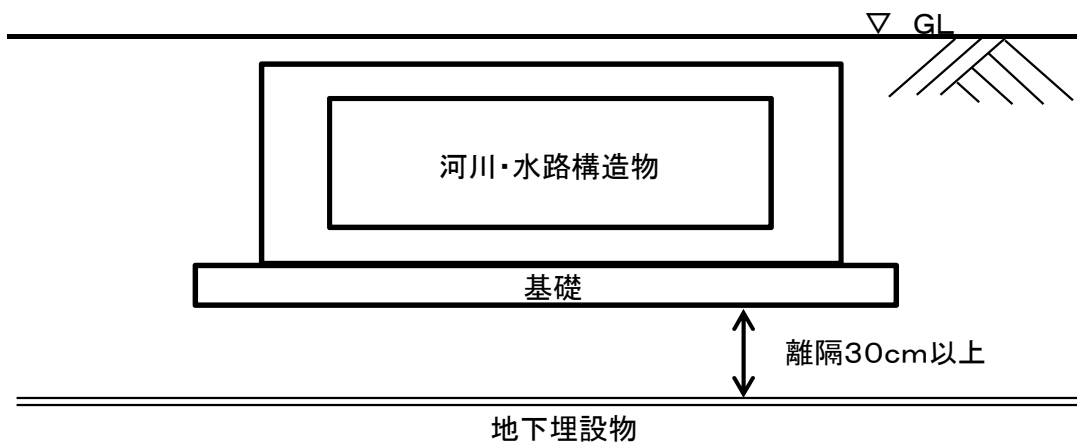


※道路の施工承認や占用申請も必要な場合もある

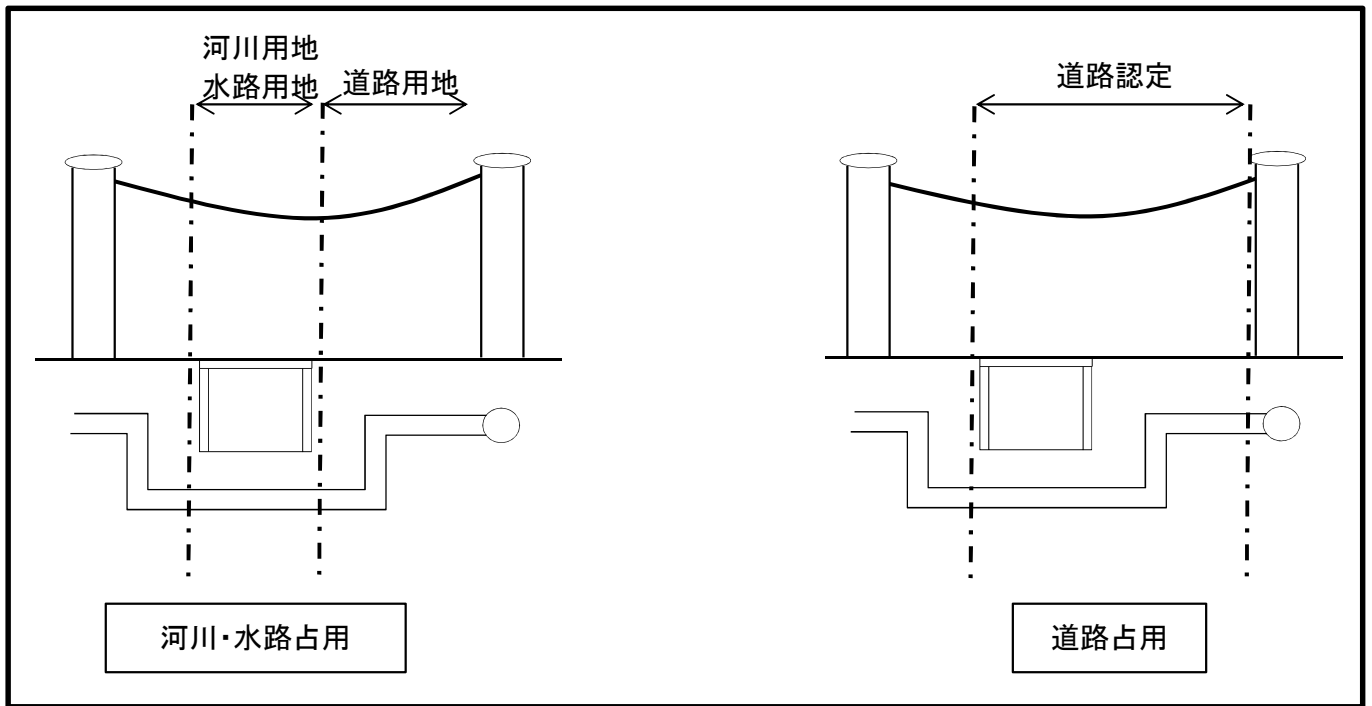
## ・構造変更の場合（道路認定区域の場合）



## ・河川・水路構造物との離隔について

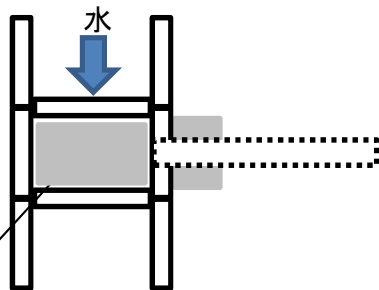


# 【 参 考 図 ② 】



## ・工作物の占用の場合

・平面図



敷打ちがされていない場合は、水路のアームとアームの間、1スパンを敷打ちしてください。

・断面図

